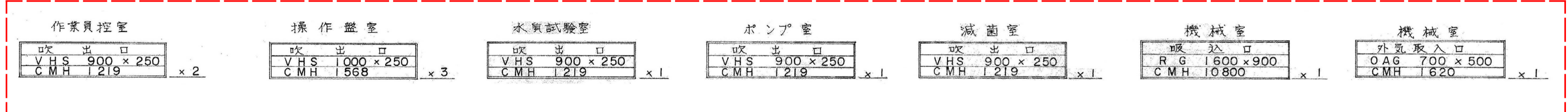


機 器 表

番号	機器名称	仕 様	数 量		
1	空調機型パッケージヒートポンプ式	冷房能力 44000kcal/H 暖房能力 50000kcal/H 屋内ユニット型 式 PAH-20	1		
		圧縮機 1.4KW 送風機 10800 \times 3.7KW 補助ヒーター 1.5KW			
	室外ユニット	型式 PVH L20送風機 0.4KW \times 3台 加温器パンプ型 3.0KW			
	2	空調機型パッケージヒートポンプ式		冷房能力 3150kcal/H 暖房能力 4700kcal/H 型 式 MFH-350IT	1
				圧縮機 1.2KW 送風機 0.04KW 補助ヒーター 2.0KW	
		電 源 3 ϕ \times 200V			



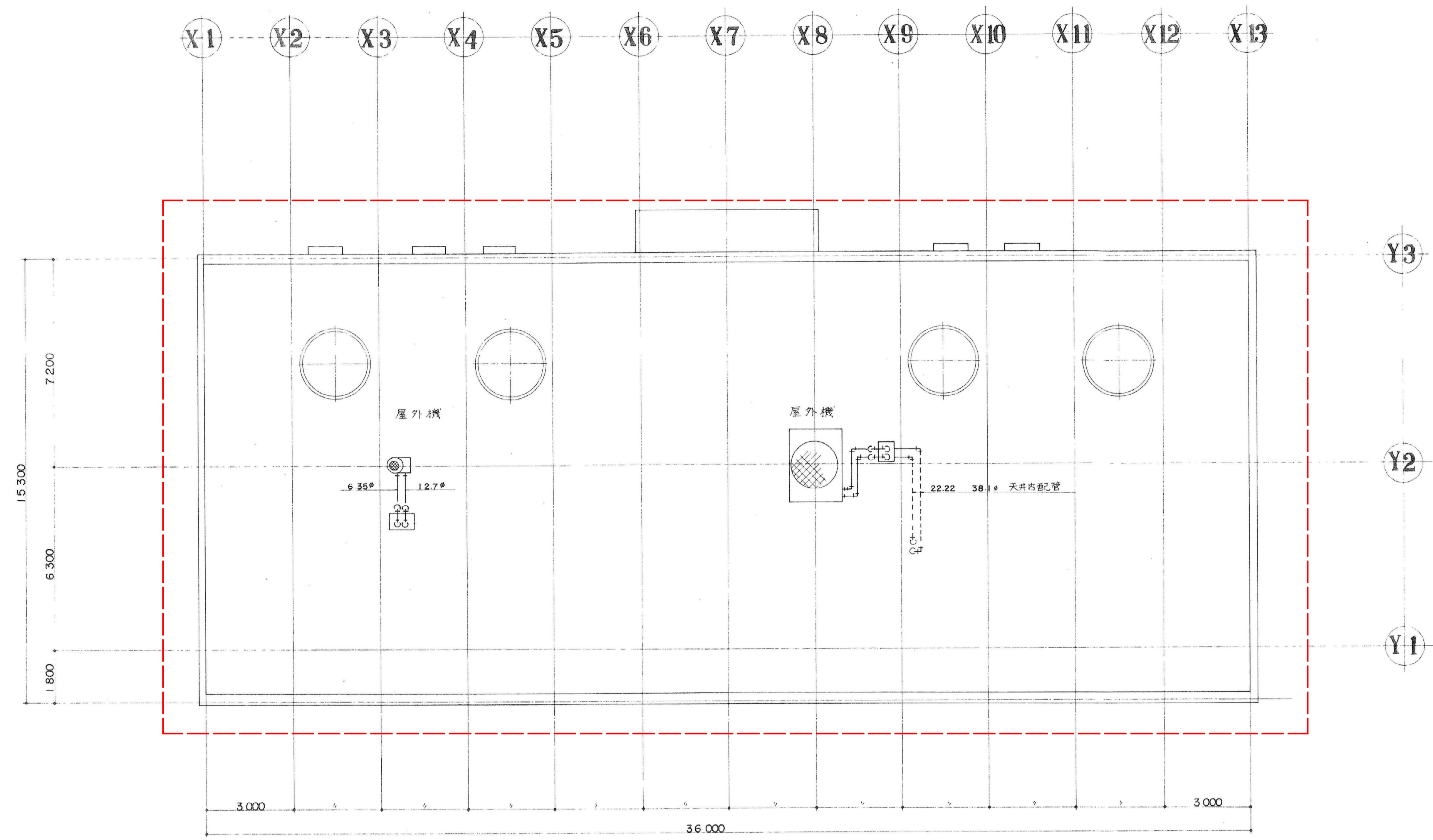
1F 平面図 1:100

【今回工事】

----- : 撤去

※管理棟内の機械設備機器、配管・ダクトの撤去。

年 度	令和 6 年度		
工事名	(ゼロ債務)横瀬町姿見山浄水場解体工事		
図面名	管理棟 配管・ダクト図(2)		
縮 尺	1/100	図 番	E-11
秩父広域市町村圏組合水道局			



屋上平面図 1:100

【今回工事】
 ----- : 撤去
 ※管理棟内の機械設備機器、配管・ダクトの撤去。

年度	令和 6 年度		
工事名	(ゼロ債務)横瀬町姿見山浄水場解体工事		
図面名	管理棟	配管・ダクト図(3)	
縮尺	1/100	図番	E-12
秩父広域市町村圏組合水道局			

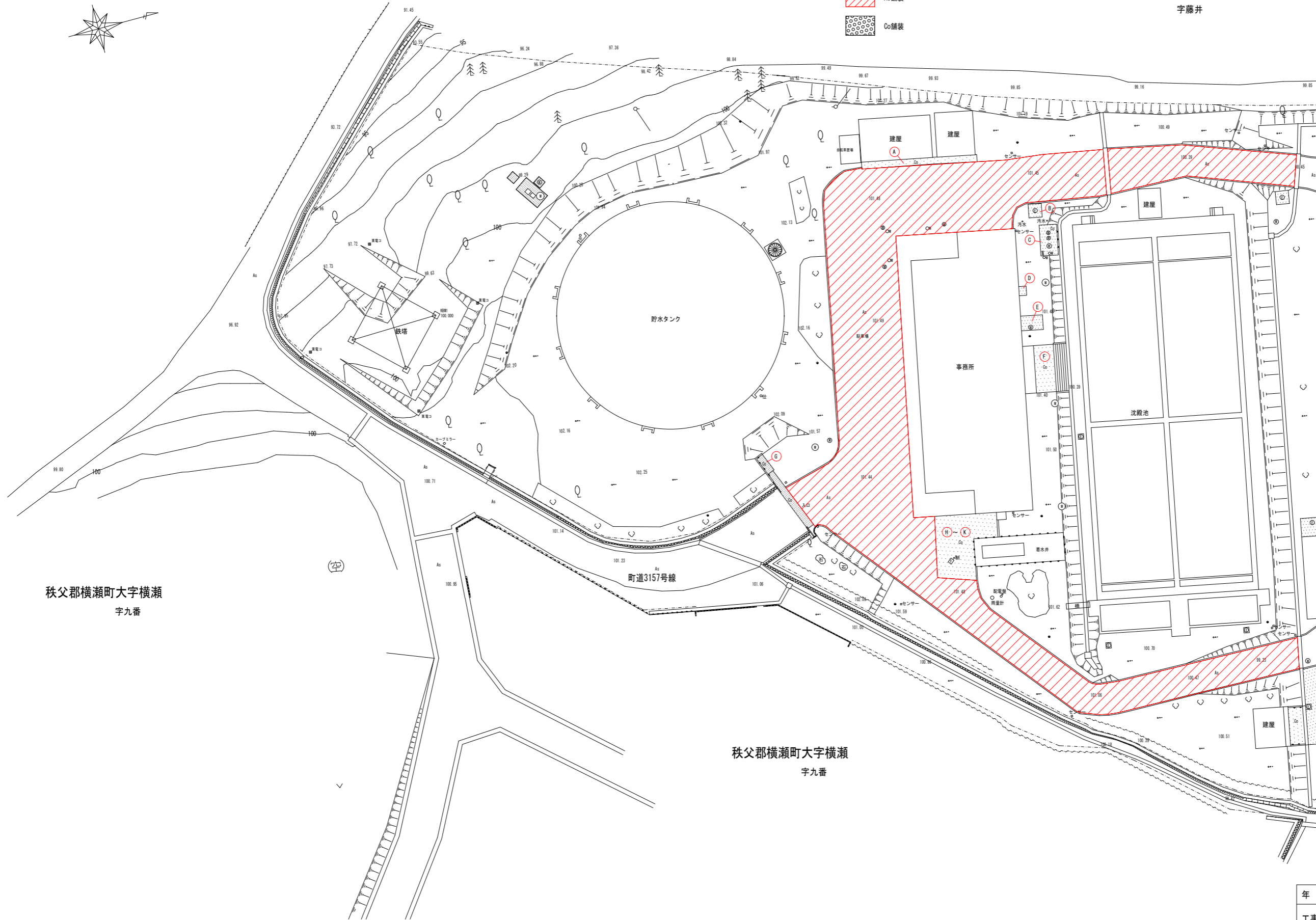
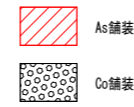
場内舗装撤去平面図

S=1:250

横瀬町大字横瀬地内

秩父市大宮

宇藤井



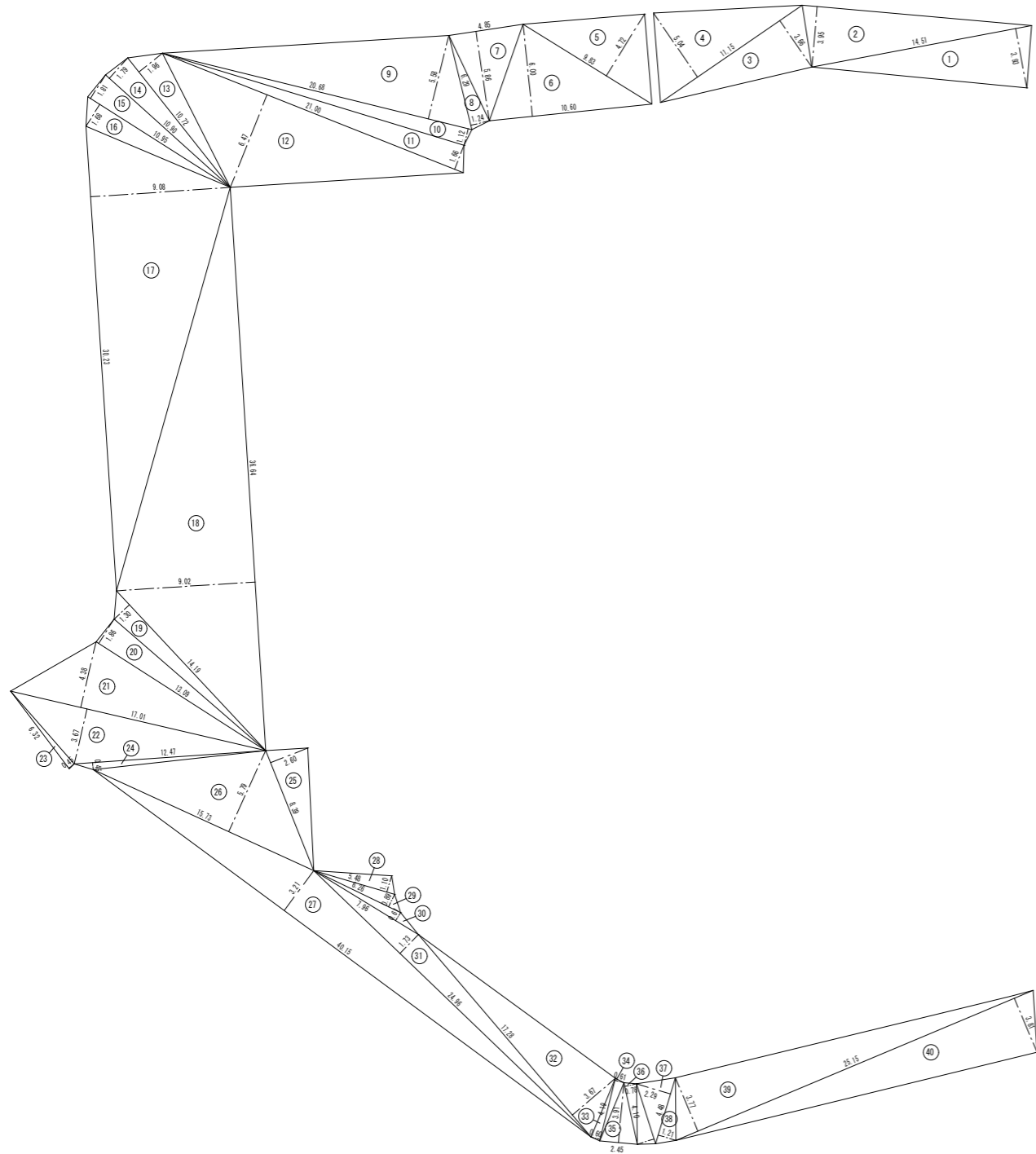
秩父郡横瀬町大字横瀬
字九番

秩父郡横瀬町大字横瀬
字九番

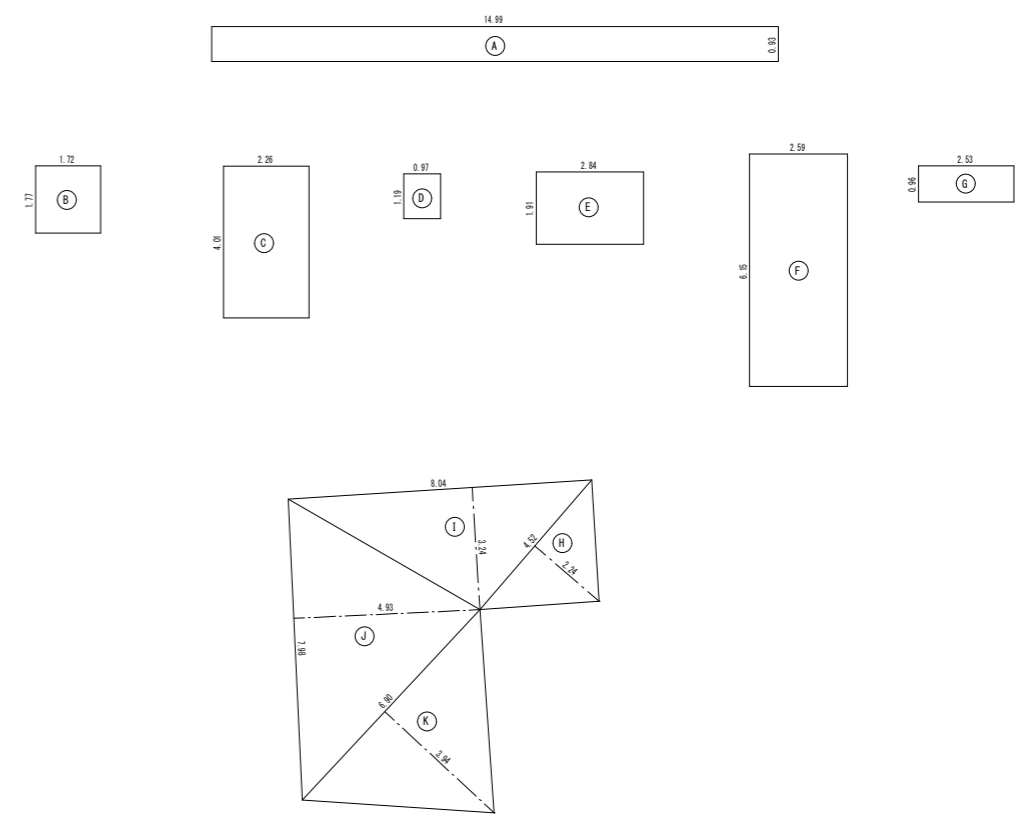
A1版 1:250
A3版 1:500

年度	令和 6 年度		
工事名	(ゼロ債務) 横瀬町姿見山浄水場解体工事		
図面名	場内舗装撤去平面図		
縮尺	1:250	図面番号	1
秩父広域市町村圏組合水道局			

A:舗装

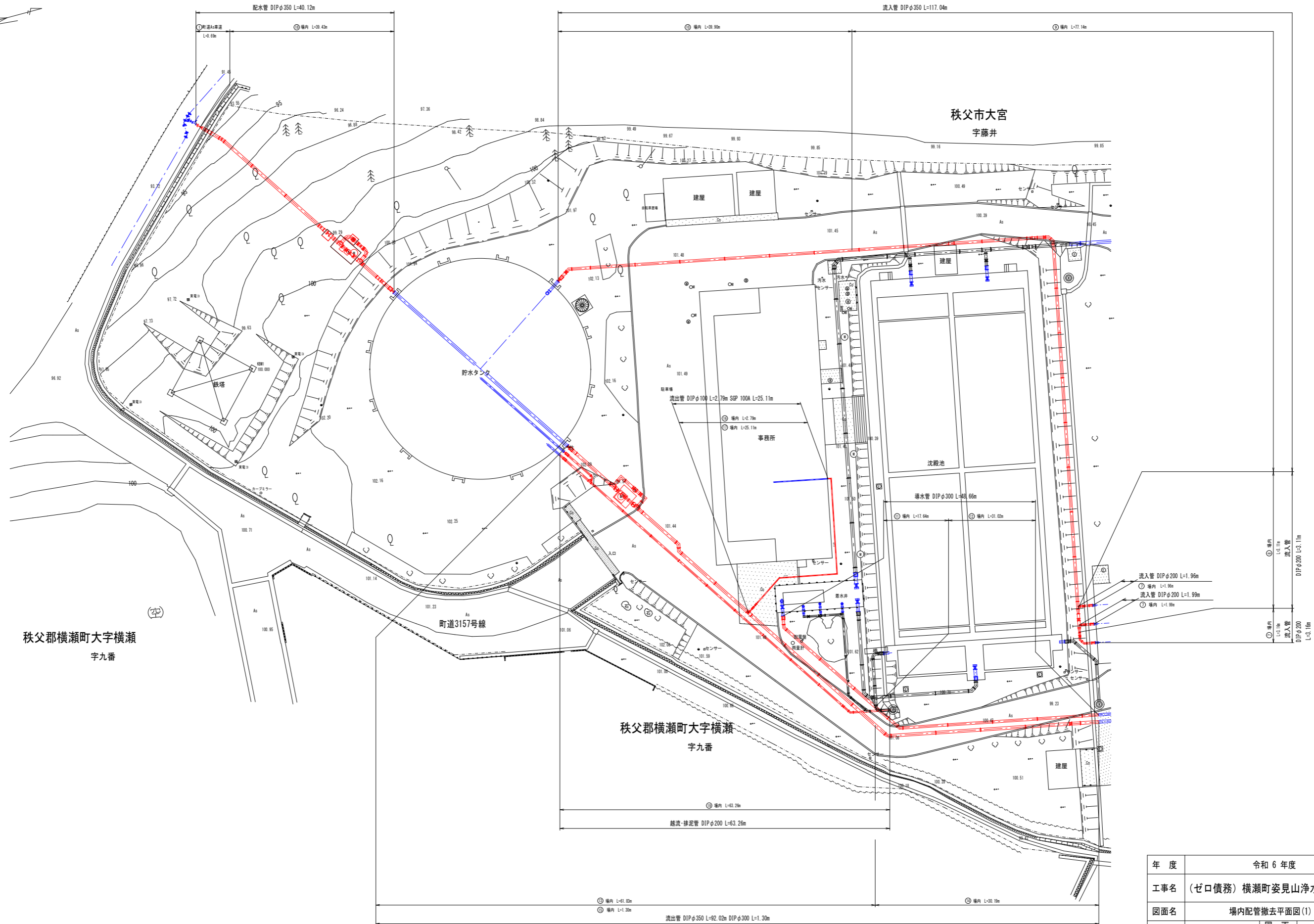


C:構造物



年度	令和 6 年度		
工事名	(ゼロ債務) 横瀬町姿見山浄水場解体工事		
図面名	場内舗装撤去展開図		
縮尺	Free	図面番号	2
秩父広域市町村圏組合水道局			

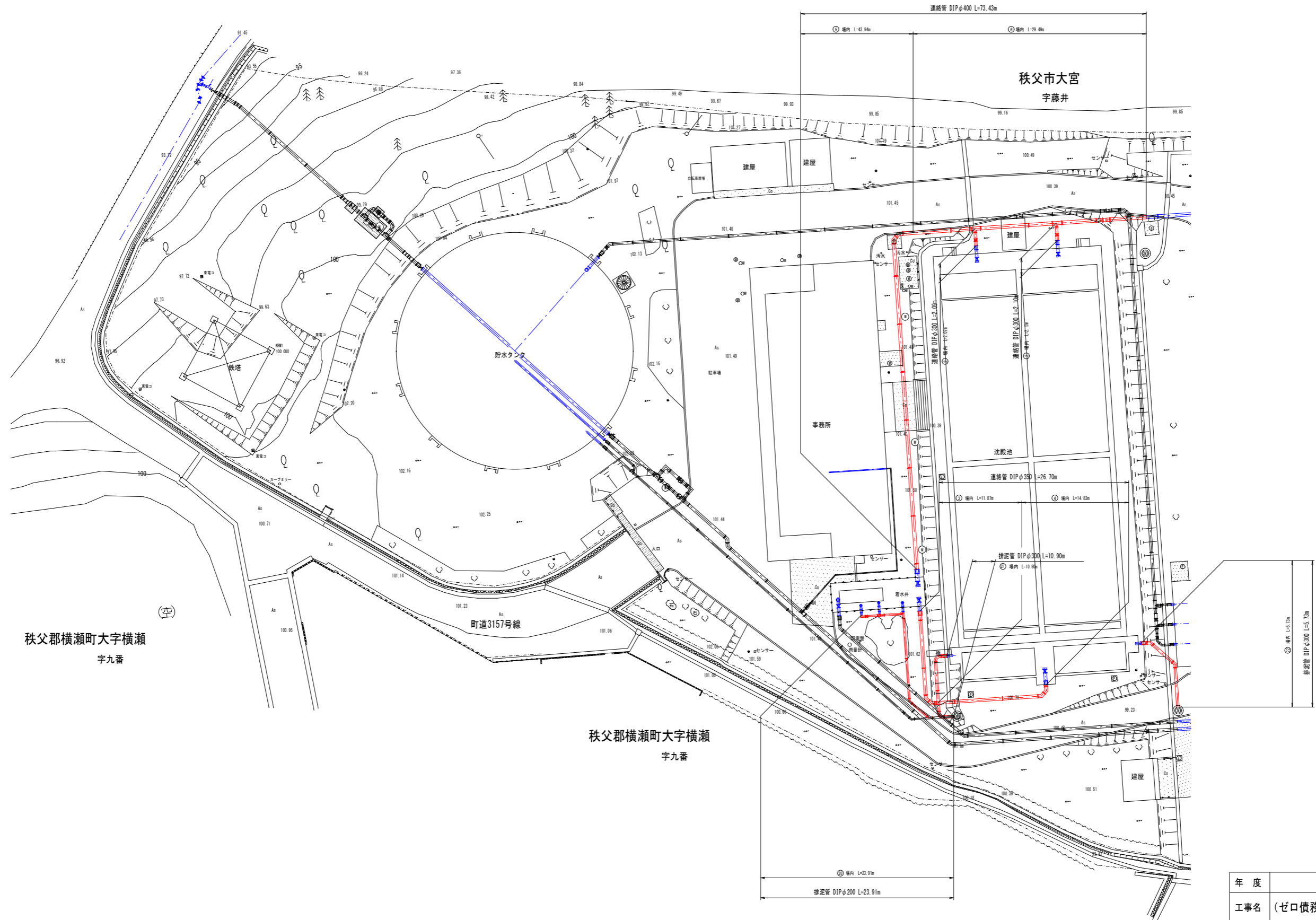
場内配管撤去平面図(1) S=1:250
横瀬町大字横瀬地内



A1版 1:250
A3版 1:500

年度	令和 6 年度		
工事名	(ゼ口債務) 横瀬町姿見山浄水場解体工事		
図面名	場内配管撤去平面図(1)		
縮尺	1:250	図面番号	3
秩父広域市町村圏組合水道局			

場内配管撤去平面図(2) S:1:250
 横瀬町大字横瀬地内

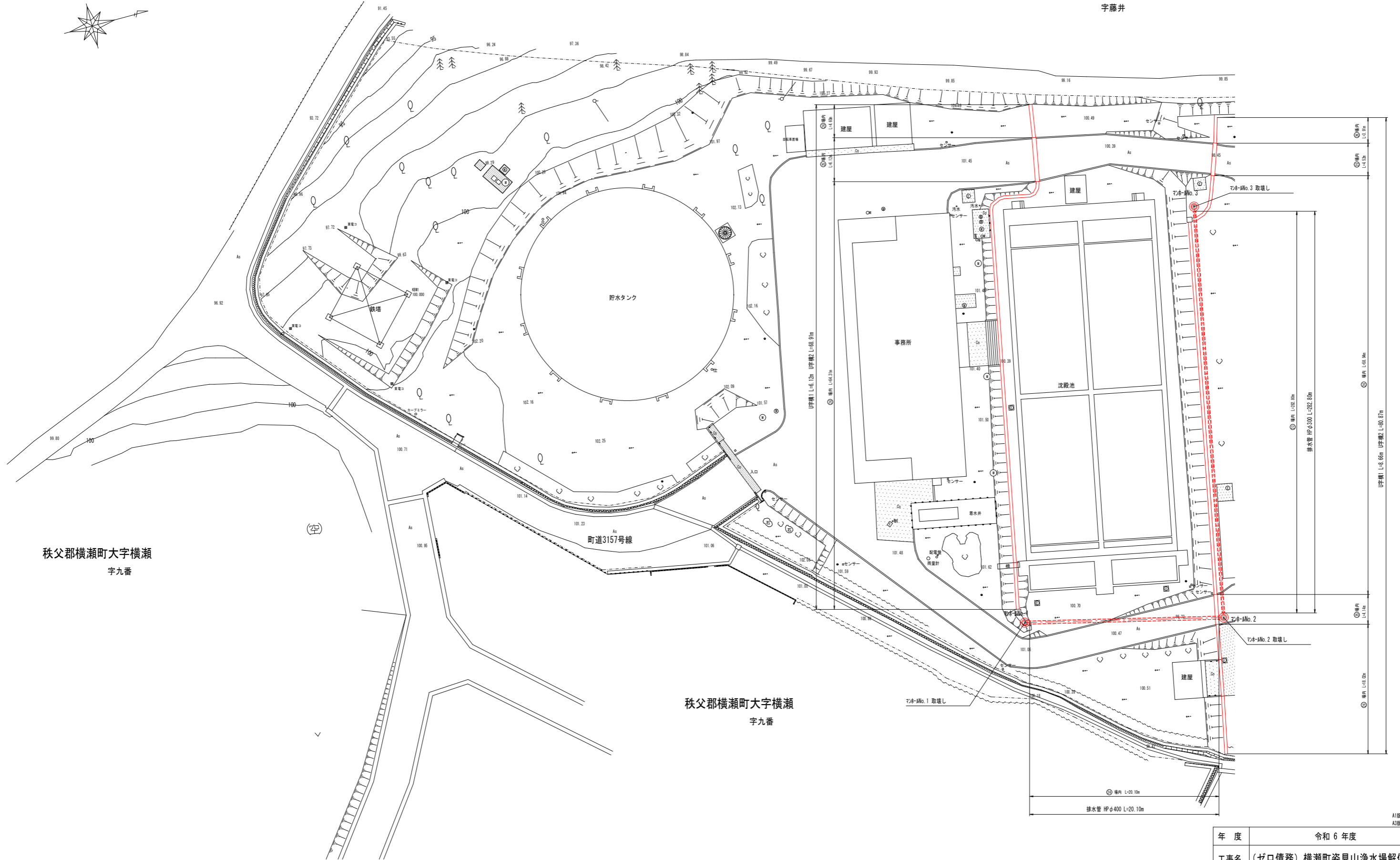


秩父郡横瀬町大字横瀬
 字九番

秩父郡横瀬町大字横瀬
 字九番

年度	令和 6 年度		
工事名	(ゼロ債務) 横瀬町姿見山浄水場解体工事		
図面名	場内配管撤去平面図(2)		
縮尺	1:250	図面 番号	4
秩父広域市町村圏組合水道局			

A1版 1:250
 A3版 1:500



秩父郡横瀬町大字横瀬
字九番

秩父郡横瀬町大字横瀬
字九番

A1版 1:250
A3版 1:500

年度	令和6年度		
工事名	(ゼ口債務) 横瀬町姿見山浄水場解体工事		
図面名	場内排水構造物取壊し平面図(1)		
縮尺	1:250	図面番号	5
秩父広域市町村圏組合水道局			

歩車道境界ブロック L=40.92m

歩車道境界ブロック L=39.98m

歩車道境界ブロック L=49.81m

歩車道境界ブロック L=71.25m

町道3157号線

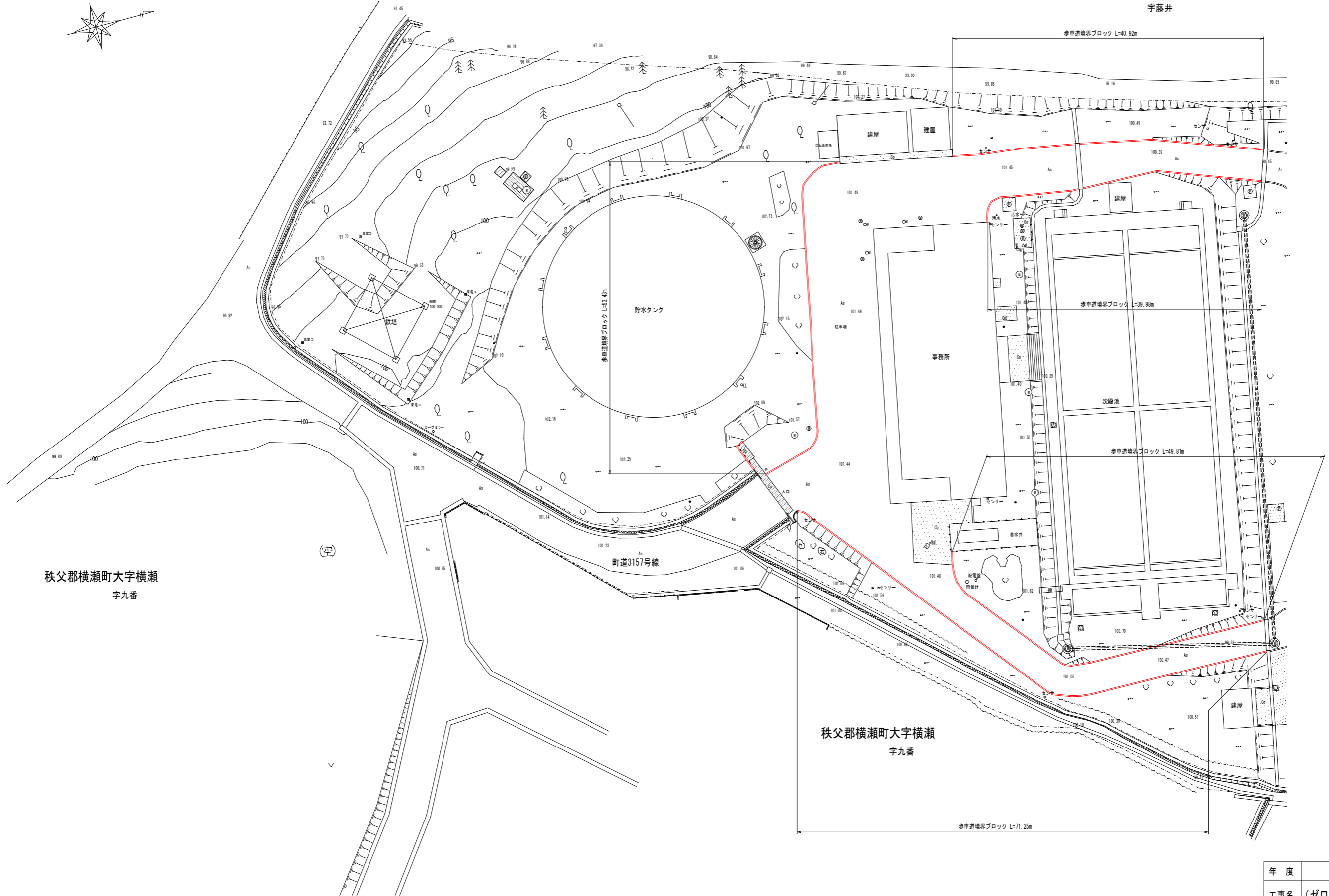
貯水タンク

事務所

沈殿池

秩父郡横瀬町大字横瀬
字九番

秩父郡横瀬町大字横瀬
字九番

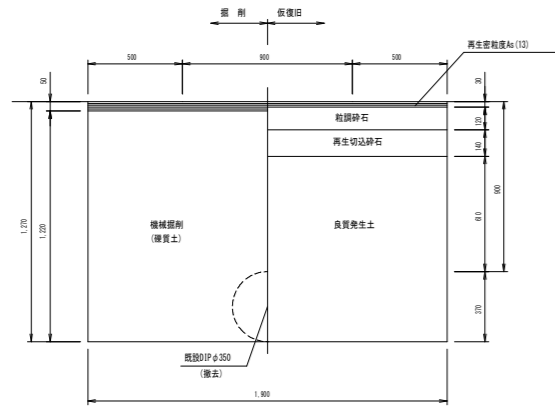


A1版 1:250
A3版 1:500

年度	令和 6 年度		
工事名	(ゼロ債務) 横瀬町姿見山浄水場解体工事		
図面名	場内排水構造物取壊し平面図(2)		
縮尺	1:250	図面 番号	6
秩父広域市町村圏組合水道局			

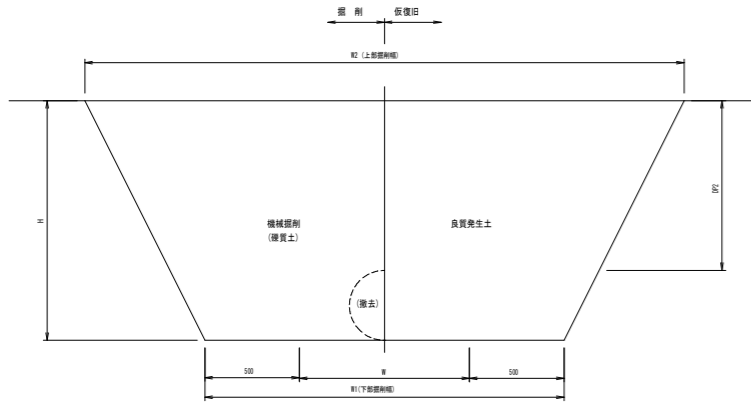
町道As車道

① 配管撤去土工



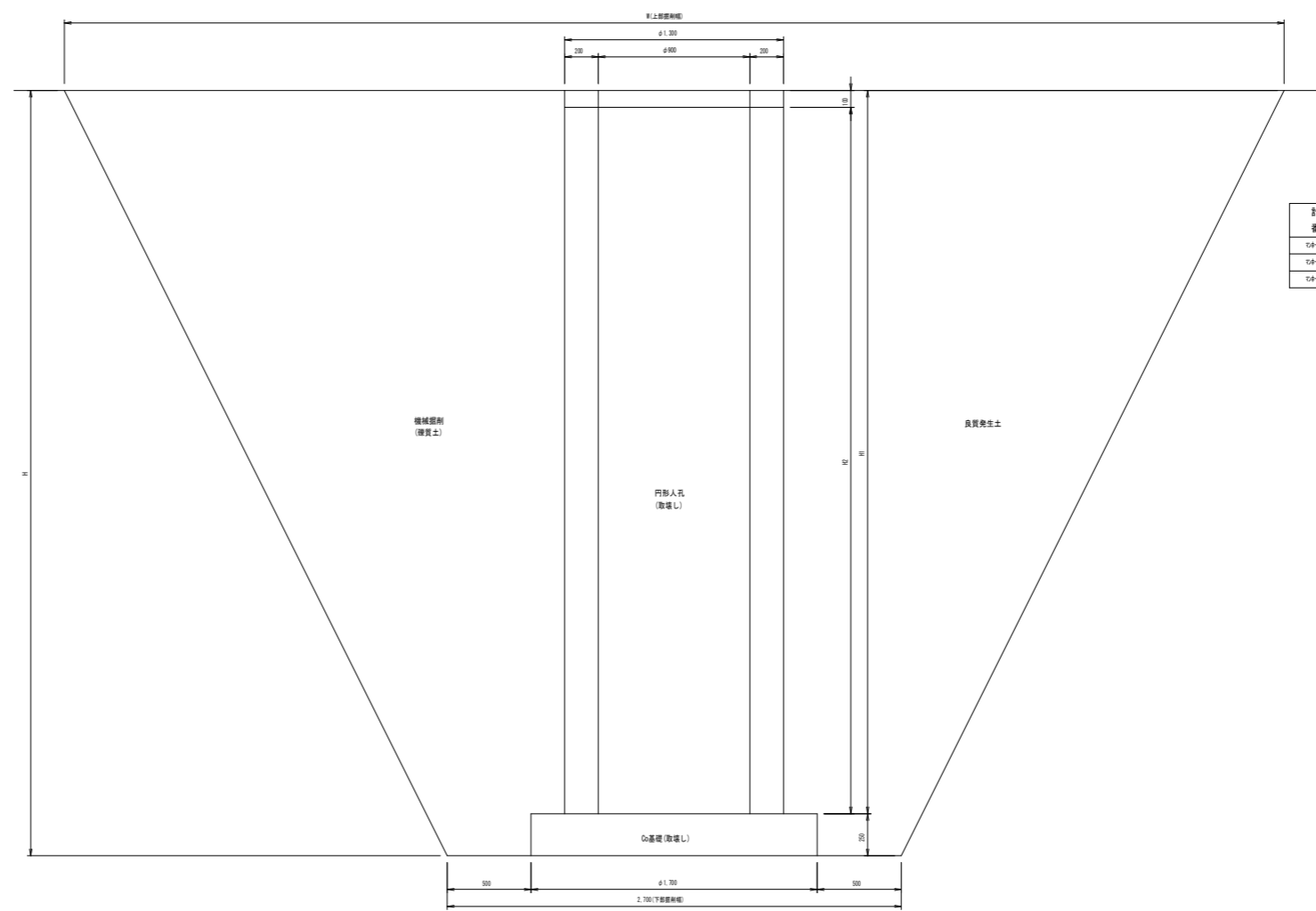
場内

配管撤去土工



場内

人孔撤去土工



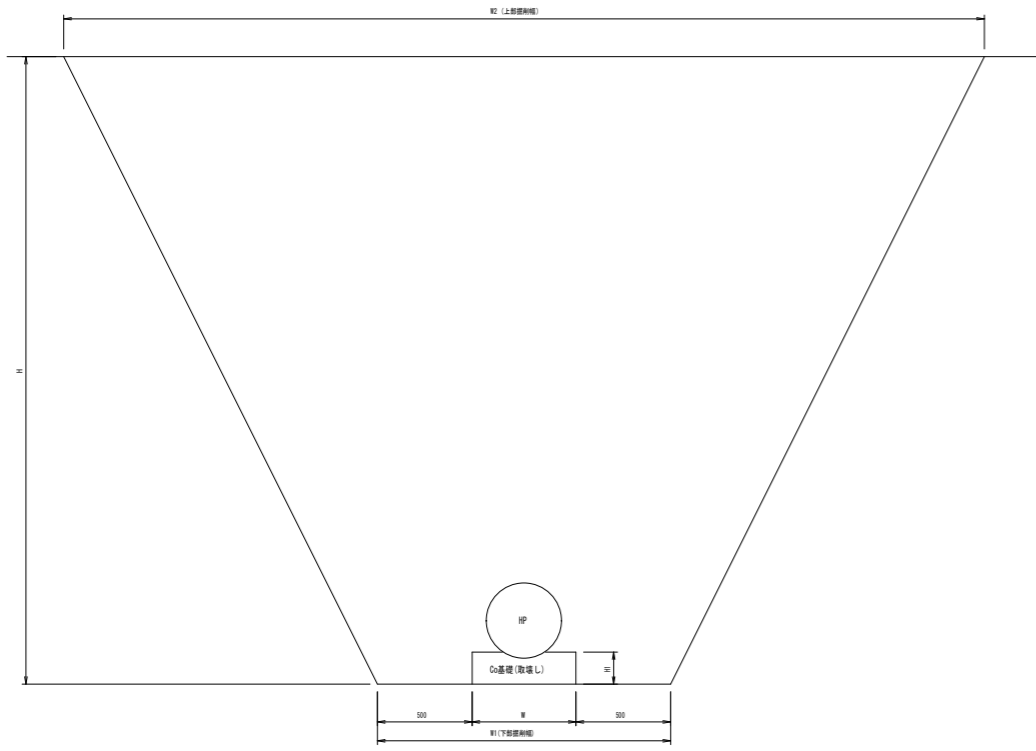
計算番号	W	H	H1	H2	備考	延長
①	7250	4550	4300	4200	除外分 数量0.64m ³ 人孔2.90m ³ Co基礎0.57m ³	2.70
②	7120	4420	4170	4070	除外分 数量0.64m ³ 人孔2.81m ³ Co基礎0.57m ³	2.70
③	8040	5340	5090	4990	除外分 数量0.64m ³ 人孔3.44m ³ Co基礎0.57m ³	2.70

計算番号	既設管径 D1	管外径 DP2	W	W1	W2	H	備考	延長
①	φ300	320	1400	700	1700	3420	連絡管 沈殿池~汚水池	4.19
②	φ350	370	2500	750	1750	4620	連絡管 着水井~沈殿池	11.87
③	φ350	370	1600	750	1750	3720	連絡管 着水井~沈殿池	14.63
④	φ400	430	2500	950	1950	4880	連絡管 着水井~汚水池	43.94
⑤	φ400	430	1400	950	1950	3780	連絡管 着水井~汚水池	29.49
⑥	φ200	220	1300	600	1600	3120	流入管	7.11
⑦	φ300	320	1300	700	1700	3320	流入管	3.11
⑧	φ350	370	1300	750	1750	3420	流入管	77.14
⑨	φ350	370	2400	750	1750	4520	流入管	39.90
⑩	φ300	320	2500	700	1700	4520	導水管	17.64
⑪	φ300	320	1500	700	1700	3520	導水管	31.02
⑫	φ100	120	900	600	1600	1600	流出管	2.79
⑬	100A	110	900	600	1600	1600	流出管	25.11
⑭	φ300	320	2100	700	1700	4120	流出管	1.30
⑮	φ350	370	2100	750	1750	4220	流出管	61.83
⑯	φ350	370	1100	750	1750	1750	流出管	30.19
⑰	φ350	370	1000	750	1750	1750	配水管	39.43
⑱	φ200	220	2000	600	1600	3820	継流-排泥管 配水渠~T2A-#1	63.26
⑲	φ200	220	2400	600	1600	4220	排泥管 着水井~T2A-#1	23.91
⑳	φ300	320	3100	700	1700	5120	排泥管 沈殿池~T2A-#1	10.90
㉑	φ300	320	4150	700	1700	6170	排泥管 沈殿池~T2A-#2	5.73

年度	令和 6 年度		
工事名	(ゼロ債務) 横瀬町姿見山浄水場解体工事		
図面名	土工標準図(1)		
縮尺	1:20	図面番	7
秩父広域市町村圏組合水道局			

場内

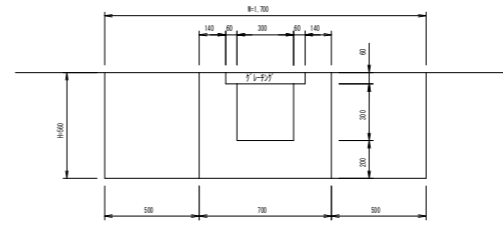
人孔撤去土工



計算番号	既設管径	管外径	W	W1	W2	H	H1	備考	延長
㊦	HPφ300	360	450	1450	4770	3220	150	除外分HP0.03m ² C0基礎0.04m ²	282.80
㊧	HPφ400	470	550	1550	5640	4090	170	除外分HP0.05m ² C0基礎0.05m ²	20.10

場内

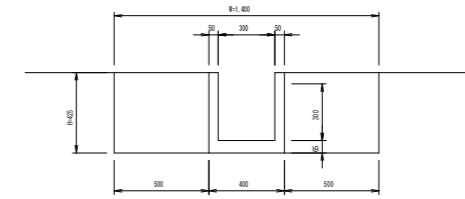
U字溝1撤去土工



計算番号	W	H	備考	延長
㊨	1700	500	除外分U字溝0.277m ²	14.78

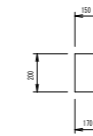
場内

U字溝2撤去土工



計算番号	W	H	備考	延長
㊩	1400	425	除外分U字溝0.064m ²	149.78

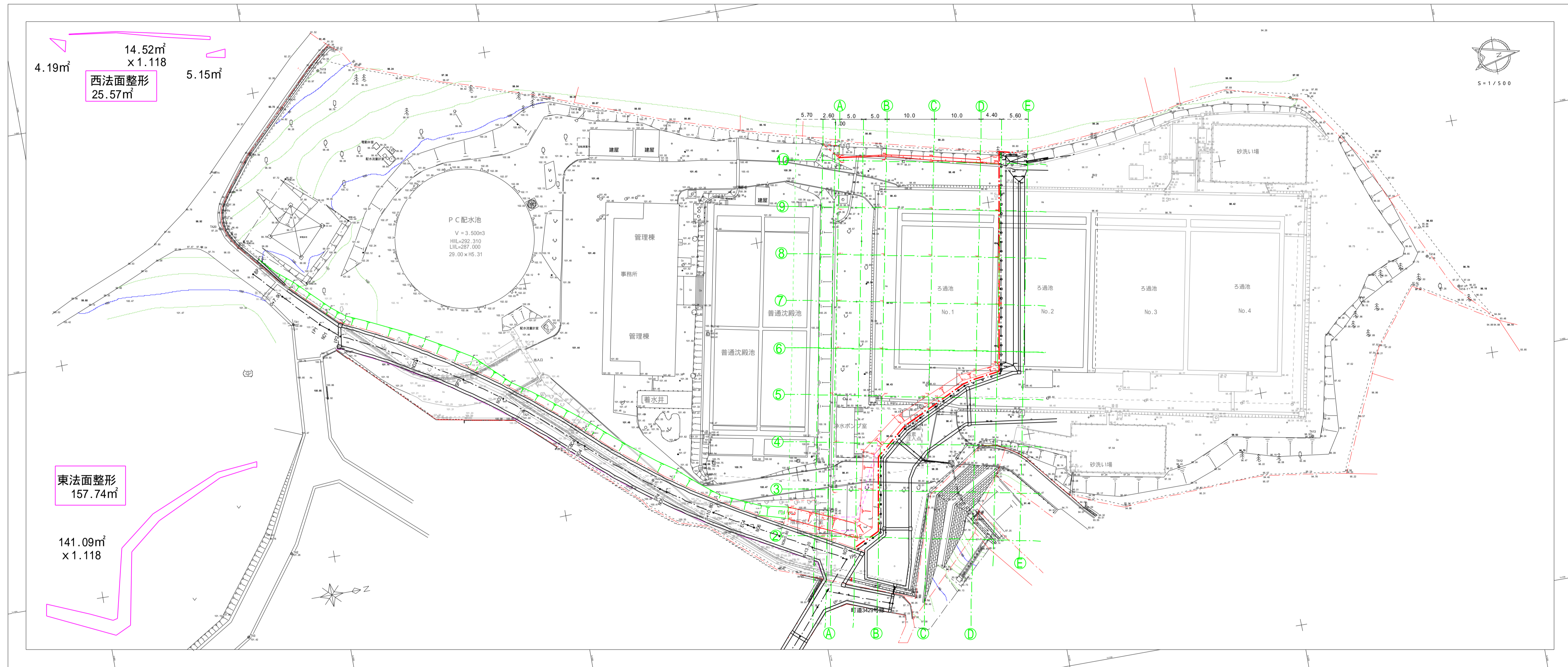
歩車道境界ブロック取壊し



年度	令和6年度		
工事名	(ゼロ債務)横瀬町姿見山浄水場解体工事		
図面名	土工標準図(2)		
縮尺	1:20	図面番号	8
秩父広域市町村圏組合水道局			

姿見山浄水場平面図 S=1/500

秩父郡横瀬町大字横瀬 地内



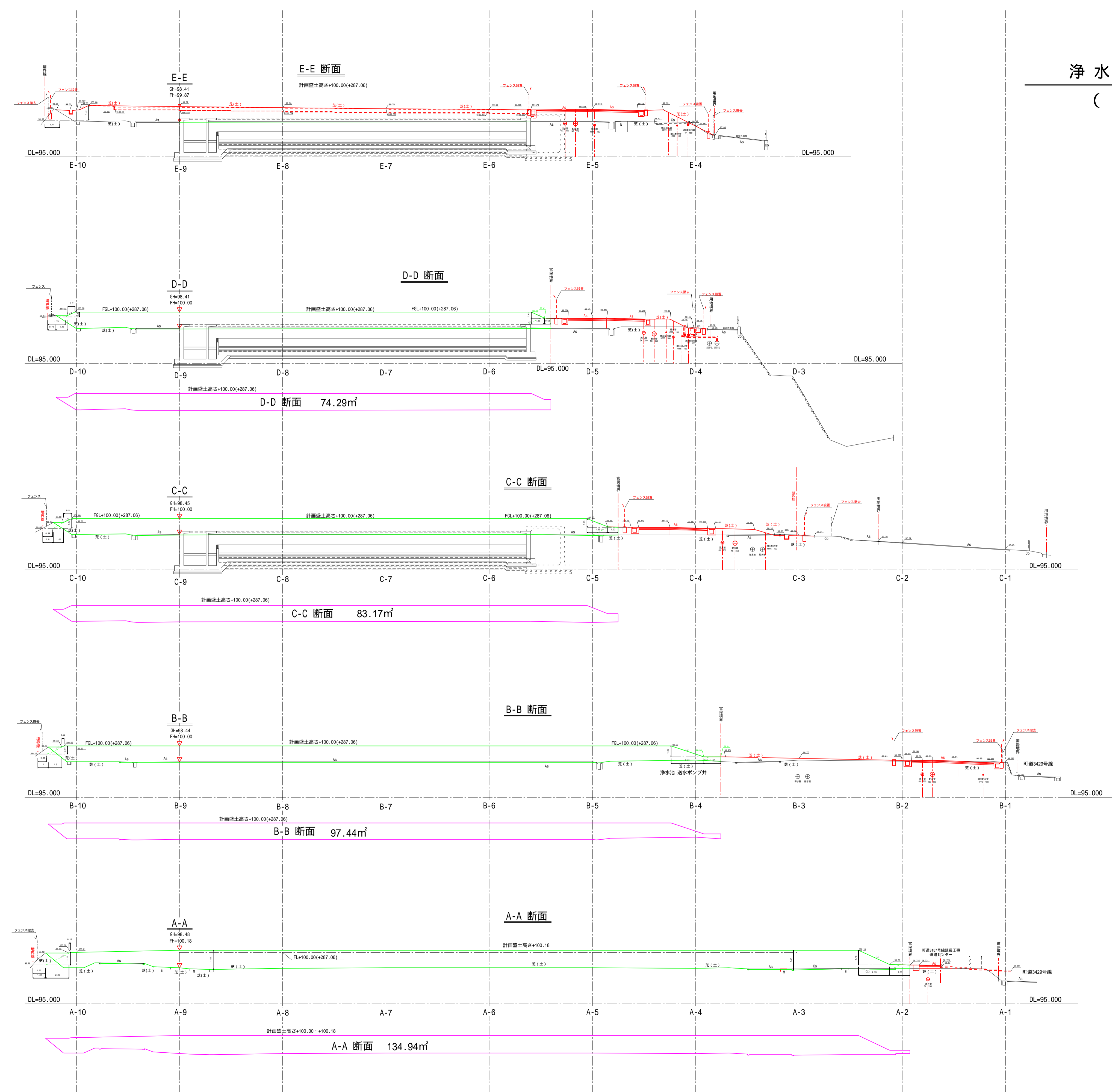
A1版 1:500
A3版 1:1000

年度	令和 6 年度		
工事名	(ゼロ債務)横瀬町姿見山浄水場解体工事		
図面名	姿見山浄水場平面図		
縮尺	1 : 500	図番	1
秩父広域市町村圏組合水道局			

浄水場横断面図 (A ~ E)

A1版 1:200
A3版 1:400

0 1 2 3 4 5



A1版 1:200
A3版 1:400

年度	令和 6 年度		
工事名	(ゼロ債務)横瀬町姿見山浄水場解体工事		
図面名	浄水場横断面図		
縮尺	1:200	図番	2
秩父広域市町村圏組合水道局			