

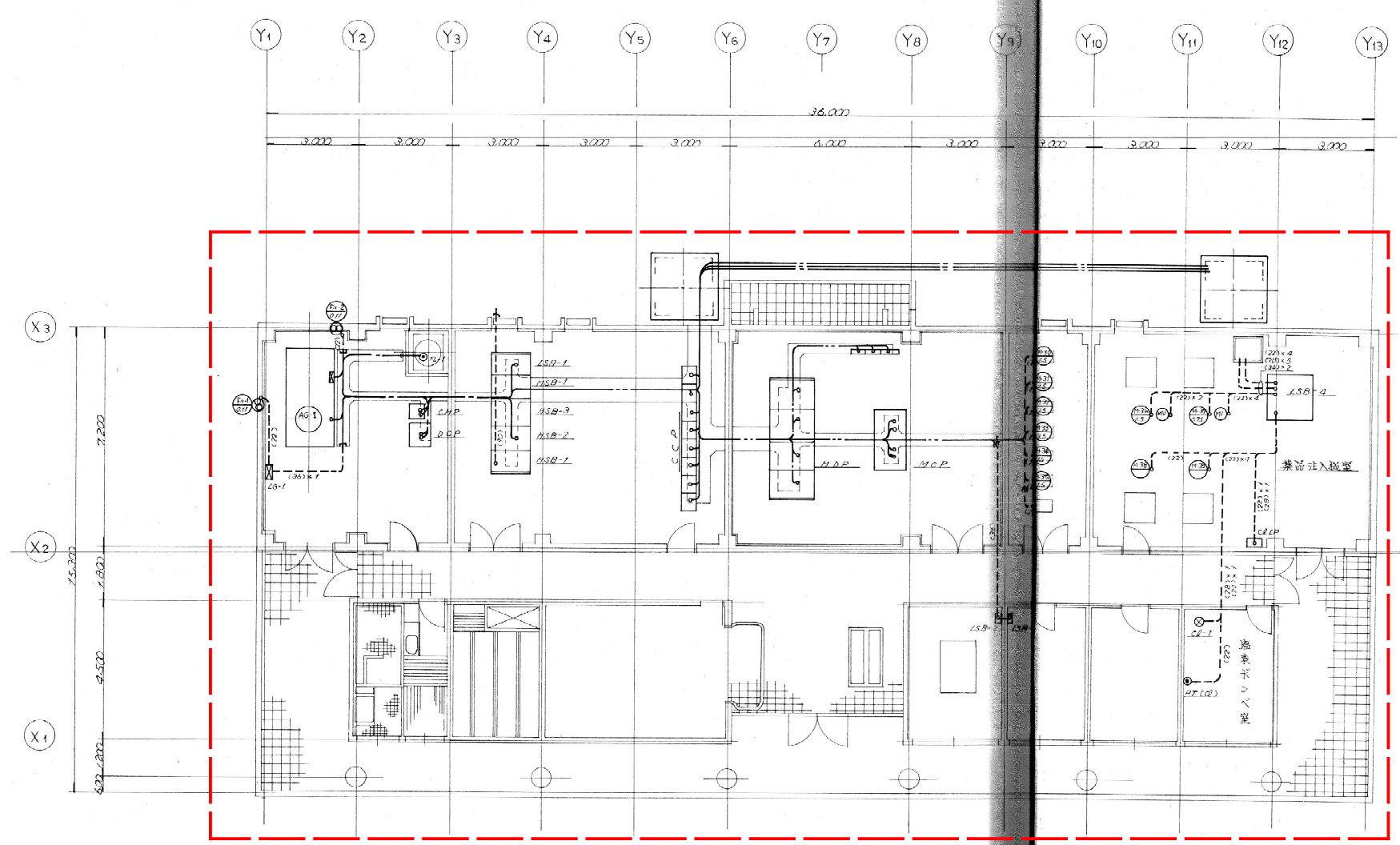
配 線 表													
設置場所	記号	名称	容量	使用ケーブル	行 先	備 考	設置場所	記号	名称	容量	使用ケーブル	行 先	備 考
着 水 井	M-11	フラッシュミキサー	1.5 ^{KW}	600 ^V CV 5.5 ^Φ -3C×1	コントロールセンター		ろ 過 池	M-21	NO.4 仕切弁	0.75 ^{KW}	600 ^V CV 3.5 ^Φ -3C×1	コントロールセンター	
	LCP-3	同上 現場操作盤		* CVV 2 ^Φ -4C×2	*			LS-9	同上リミットスイッチ		* CVV 2 ^Φ -7C×1	*	
	M-12	NO.1 仕切弁	0.75	* CV 3.5 ^Φ -3C×1	*			M-25	NO.4 逆洗弁	0.75	* CV 3.5 ^Φ -3C×1	コントロールセンター	
	LS-1	同上リミットスイッチ		* CVV 2 ^Φ -7C×1	*			LS-19	同上リミットスイッチ		* CVV 2 ^Φ -7C×1	*	
	LCP-4	同上 現場操作盤		* * 2 ^Φ -6C×2	*			LCP-12	同上現場操作盤(※)		* * 2 ^Φ -6C×2	*	
	M-13	NO.2 仕切弁	0.75	* CV 3.5 ^Φ -3C×1	コントロールセンター			LCP-0	ろ過制御盤		* CV 5.5 ^Φ -3C×1	コントロールセンター	
	LS-1A	同上リミットスイッチ		* CVV 2 ^Φ -7C×1	*			M-26	NO.1 送水ポンプ	15	* CV 3 ^Φ -3C×2	コントロールセンター	
	M-14	NO.3 仕切弁	0.75	* CV 3.5 ^Φ -3C×1	コントロールセンター			27	NO.2	15	* * 3 ^Φ -3C×2	*	
	LS-2	同上リミットスイッチ		* CVV 2 ^Φ -7C×1	*			28	NO.3	15	* * 3 ^Φ -3C×2	*	
	LCP-5	同上 現場操作盤		* * 2 ^Φ -6C×4	*			PS-1	ポンプ弁電極		* CVV 2 ^Φ -5C×1	操 作 盤	
	M-15	NO.1 仕切弁	0.75	* CV 3.5 ^Φ -3C×1	コントロールセンター			LCP-13	同上現場操作盤		* * 2 ^Φ -4C×6	*	
池 で ん 池	LS-3	同上リミットスイッチ		* CVV 2 ^Φ -7C×1	*		M-29	NO.1 仕切弁	0.75	* * 3.5 ^Φ -3C×1	コントロールセンター		
	LCP-6	同上 現場操作盤		* * 2 ^Φ -6C×2	*		LS-14	同上リミットスイッチ		* CVV 2 ^Φ -7C×1	*		
	M-16	NO.2 仕切弁	0.75	* CV 3.5 ^Φ -3C×1	コントロールセンター		M-29A	NO.2 仕切弁	0.75	* CV 3.5 ^Φ -3C×1	コントロールセンター		
	LS-4	同上リミットスイッチ		* CVV 2 ^Φ -7C×1	*		LS-15	同上リミットスイッチ		* CVV 2 ^Φ -7C×1	*		
	LCP-7	同上 現場操作盤		* * 2 ^Φ -6C×2	*		M-29B	NO.3 仕切弁	0.75	* CV 3.5 ^Φ -3C×1	コントロールセンター		
	M-17	NO.3 仕切弁	0.75	* CV 3.5 ^Φ -3C×1	コントロールセンター		LS-16	同上リミットスイッチ		* CVV 2 ^Φ -7C×1	*		
	LS-5	同上リミットスイッチ		* CVV 2 ^Φ -7C×1	*		LCP-13A	同上現場操作盤		* * 2 ^Φ -7C×5	*		
	LCP-8	同上 現場操作盤		* * 2 ^Φ -6C×2	*		M-29C	NO.4 仕切弁	0.75	* CV 3.5 ^Φ -3C×1	コントロールセンター		
ろ 過 池	M-18	NO.1 仕切弁	0.75	* CV 3.5 ^Φ -3C×1	コントロールセンター		LS-17	同上リミットスイッチ		* CVV 2 ^Φ -7C×1	*		
	LS-6	同上リミットスイッチ		* CVV 2 ^Φ -7C×1	*		LCP-13B	同上現場操作盤		* * 2 ^Φ -7C×2	*		
	M-22	NO.1 逆洗弁	0.75	* CV 3.5 ^Φ -3C×1	コントロールセンター		FT-1	取水流量		600 ^V CVV-S 2 ^Φ -2C×1	監 視 盤		
	LS-10	同上リミットスイッチ		* CVV 2 ^Φ -7C×1	*		PT-1	損失水頭		600 ^V CVV-S 2 ^Φ -2C×1	*		
	LCP-9	同上 現場操作盤(※)		* * 2 ^Φ -6C×2	*		2	*	*	*	*		
	M-19	NO.2 仕切弁	0.75	* CV 3.5 ^Φ -3C×1	コントロールセンター		3	*	*	*	*		
	LS-7	同上リミットスイッチ		* CVV 2 ^Φ -7C×1	*		4	*	*	*	*		
	M-23	NO.2 逆洗弁	0.75	* CV 3.5 ^Φ -3C×1	コントロールセンター		5	*	*	*	*		
	LS-11	同上リミットスイッチ		* CVV 2 ^Φ -7C×1	*		6	*	*	*	*		
	LCP-10	同上 現場操作盤(※)		* * 2 ^Φ -6C×2	*		7	*	*	*	*		
ろ 過 池	M-20	NO.3 仕切弁	0.75	* CV 3.5 ^Φ -3C×1	コントロールセンター		8	*	*	*	*		
	LS-8	同上リミットスイッチ		* CVV 2 ^Φ -7C×1	*		LT-2	水 位		600 ^V CVV-S 2 ^Φ -3C×1	監 視 盤		
	M-24	NO.3 逆洗弁	0.75	* CV 3.5 ^Φ -3C×1	コントロールセンター		LT-3	水 位		600 ^V CVV-S 2 ^Φ -2C×1	監 視 盤		
	LS-12	同上リミットスイッチ		* CVV 2 ^Φ -7C×1	*		FT-2	ろ過総流量		*	*		
	LCP-11	同上 現場操作盤(※)		* * 2 ^Φ -6C×2	*		LT-4	配水塔水位		600 ^V CVV-S 2 ^Φ -2C×1	監 視 盤		
配 水 系 統							FT-3	配水流量		* CV 3.5 ^Φ -2C×1	*		
										* CVV-S 2 ^Φ -2C×1	*		
							FT-4			* CV 5.5 ^Φ -2C×1	*		
										* CVV-S 2 ^Φ -2C×1	*		
								流入弁		600V CV 3.5 ^Φ -3C×1			
								同上リミットスイッチ		600V CVV 2 ^Φ -7C×1			

【今回工事】

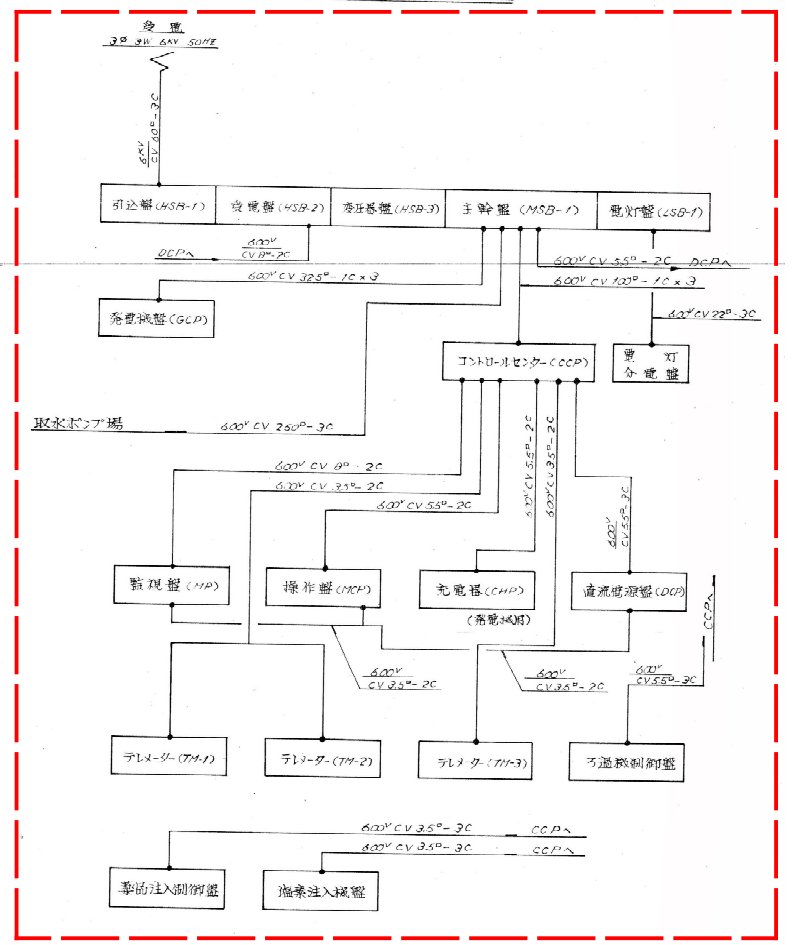
- : 撤去
- : 移設

※コンクリート打込み配管は、見込まない。
 ※地中埋設のトラフ・配管・配線は、見込まない。

年度	令和 6 年度		
工事名	(ゼロ債務)横瀬町姿見山浄水場解体工事		
図面名	ケーブル一覧表		
縮尺	N.S	図番	E-2
秩父広域市町村圏組合水道局			



幹線系統図



配線表


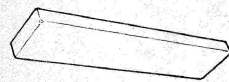
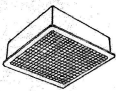
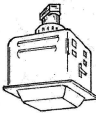


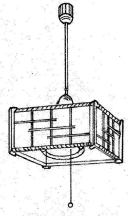


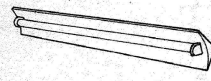

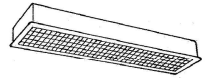
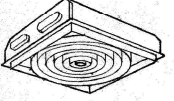

記号	名称	容量	使用ケーブル	行先	備考	記号	名称	容量	使用ケーブル	行先	備考
MSB-1	引込盤		4 ^W CV 50 ^W -3C	引込柱		M-30	塩素注入ポンプ		4 ^W CV 25 ^W -3C	コントロールセンター	
2	変換機		600 ^W CV 9 ^W -2C	直流電源盤		31			4 ^W CV 25 ^W -3C		
MSB-1	主幹盤		100 ^W CV 3 ^W	コントロールセンター		32	両用給水ポンプ		4 ^W CV 25 ^W -3C		
			22 ^W CV 3 ^W	監視機盤		33			4 ^W CV 25 ^W -3C		
			20 ^W CV 3 ^W	取水ポンプ制御盤		34	兼用注入ポンプ		4 ^W CV 25 ^W -3C		
			55 ^W CV 2 ^W	直流電源盤		35			4 ^W CV 25 ^W -3C		
LCB-1	照明盤		22 ^W CV 3 ^W	照明盤		MSB-2	永年試験監視機盤		4 ^W CV 25 ^W -3C		
CCP	コントロールセンター		4 ^W CV 2 ^W	監視機盤		3	監視機監視機盤		4 ^W CV 25 ^W -3C		
			55 ^W CV 2 ^W	操作盤		4	塩素注入機盤		4 ^W CV 25 ^W -3C		
				充電機		M-34	中用ポンプ		4 ^W CV 25 ^W -3C		塩素注入機盤
				直流電源盤		37	前用ポンプ		4 ^W CV 25 ^W -3C		
				流量制御盤		Q-1P	流量監視機盤		4 ^W CV 25 ^W -3C		照明盤
				流量制御盤		Q-1T	目上検出器		CV 2 ^W -6C		監視機監視機盤
				流量制御盤		RT (GD)	取水ポンプ圧検出		2 ^W CV 2 ^W -2C		取水ポンプ監視機盤
CG-1	監視機監視機盤		25 ^W CV 2 ^W	コントロールセンター							
ZR-1	監視機監視機盤	0.2	35 ^W CV 2 ^W	監視機監視機盤							
2		0.2	35 ^W CV 2 ^W								
FL-1	材料ポンプ		CV 2 ^W -2C	充電機盤							

【今回工事】

----- : 撤去

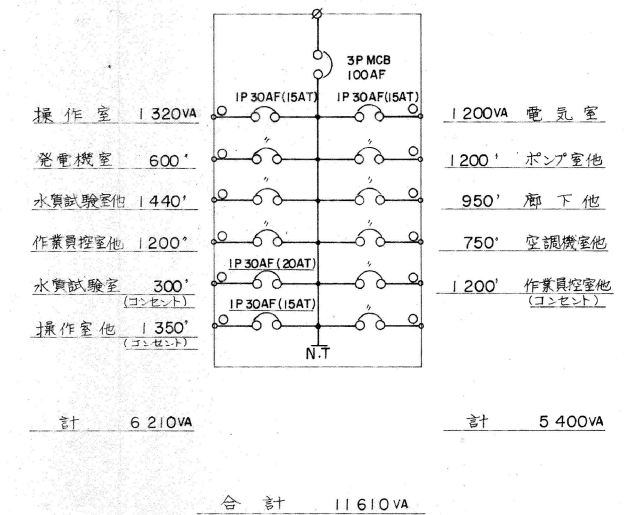
- ※管理棟内の電気設備機器、配管・配線の撤去。
- ※コンクリート打込み配管は、見込まない。
- ※管理棟外の地中埋設配管・配線は、見込まない。

年度	令和 6 年度		
工事名	(ゼロ債務)横瀬町姿見山浄水場解体工事		
図面名	管理棟 幹線・動力設備図		
縮尺	1/200	図番	E-3
秩父広域市町村圏組合水道局			

A	FL 40-2	E	FL 40-2 (防湿形)	I	FL 30-1 (丸形)	M	IL-40 (非常照明用)
A1	FL 40-2 (非常用白熱灯組込形電源別添形)						
							
B	FL 40-1	F	FL 40-2	J	FL 30-2	N	IL-40 (非常照明用)
		F1	FL 40-2 (耐蝕形)				
							
C	FL 40-2	G	FL 40-1 (コーナーライト)	K	IL-40		
				K	IL-40 (防湿形)		
							
D	FL 40-2	H	FL 20-4	L	IL-40 (非常照明用)		
							

※ FL 40-1, FL 40-2 高効率形

電灯分電盤内部接続図



【今回工事】

----- : 撤去

- ※管理棟内の電気設備機器、配管・配線の撤去。
- ※コンクリート打込み配管は、見込まない。
- ※管理棟外の地中埋設配管・配線は、見込まない。

年度	令和6年度		
工事名	(ゼロ債務)横瀬町姿見山浄水場解体工事		
図面名	照明器具姿図		
縮尺	N.S	図番	E-4
秩父広域市町村圏組合水道局			