

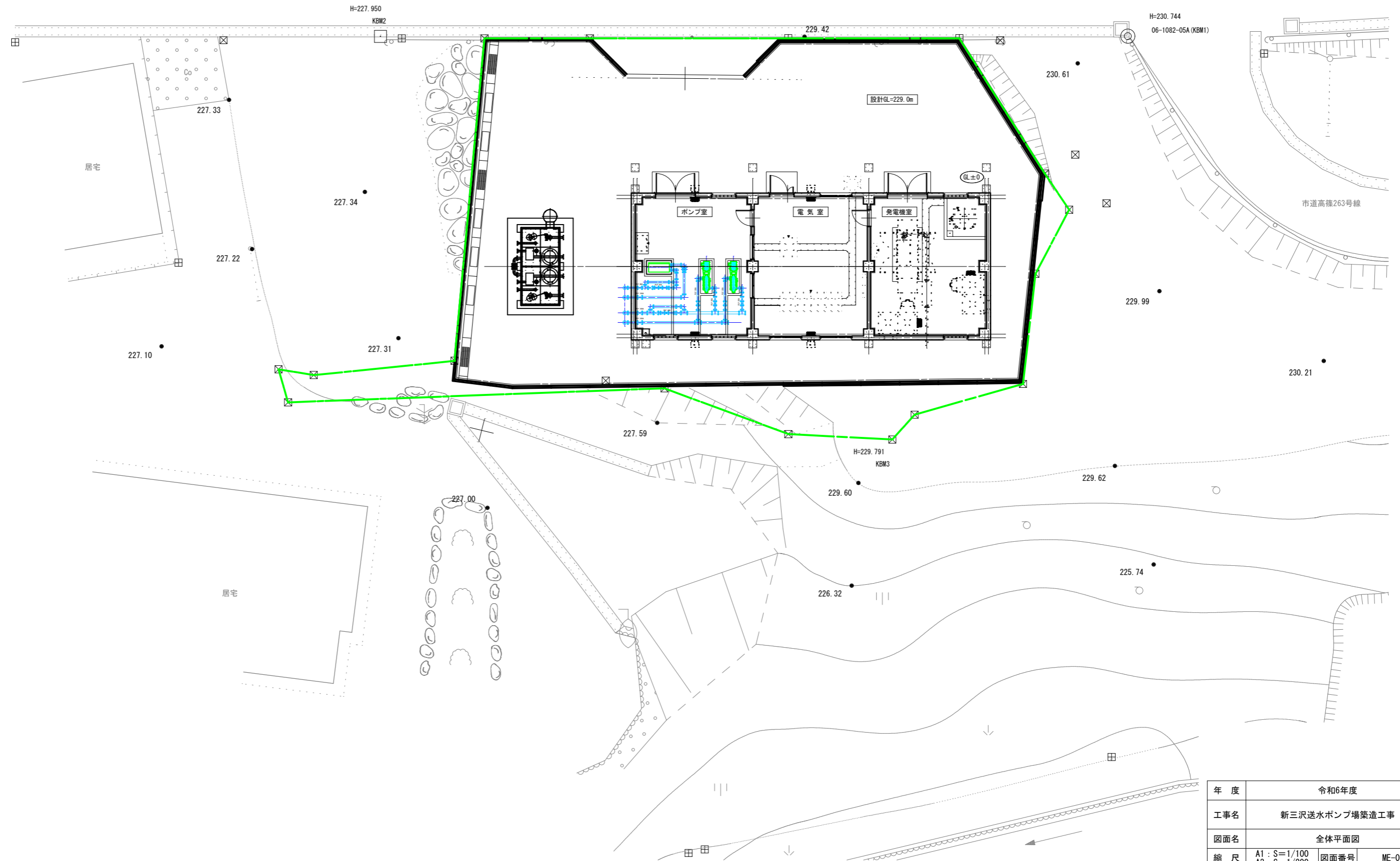
R4KT1
H=226.729

全体平面図



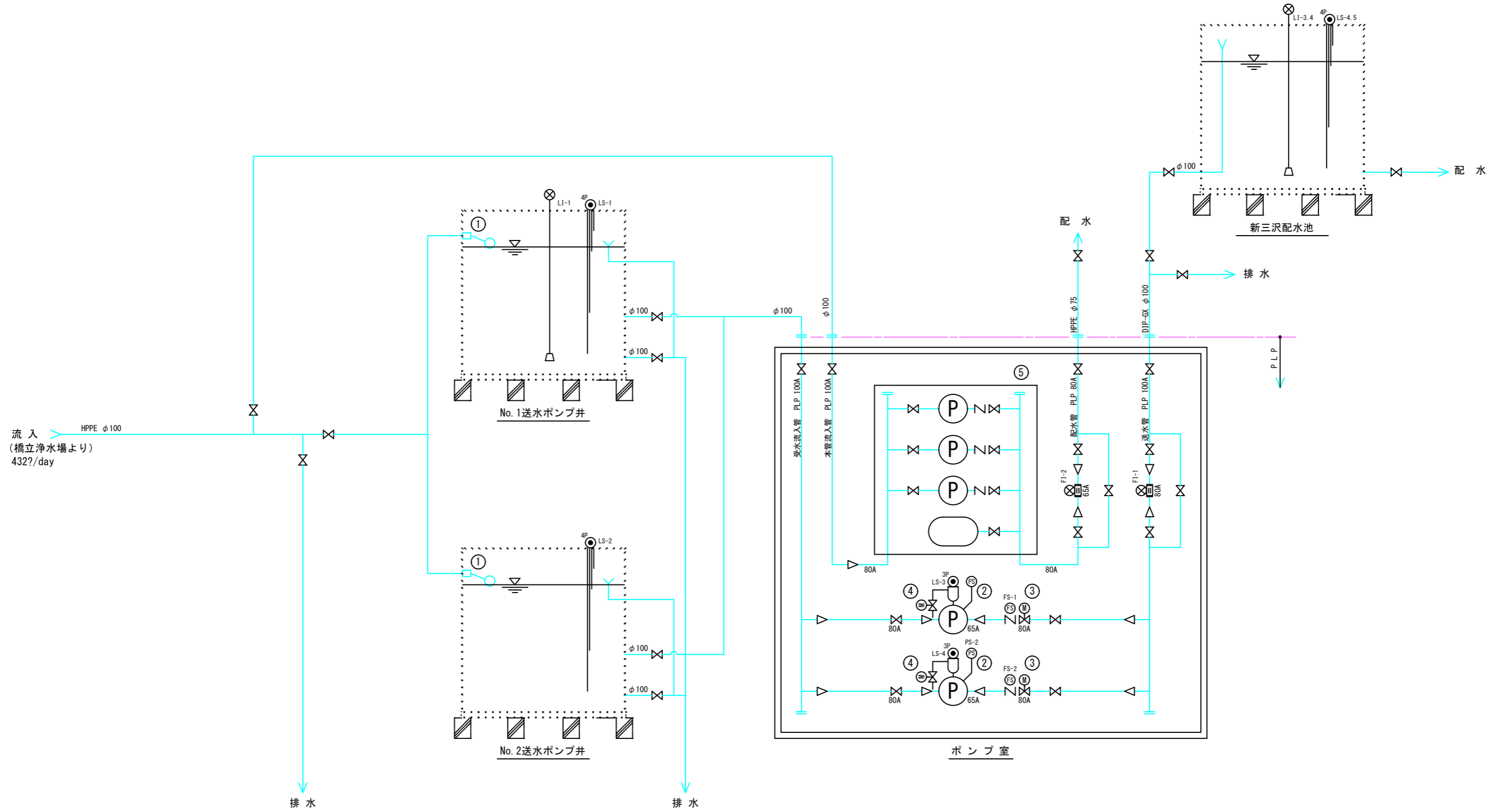
至秩父市街

県道82 長瀬・玉淀自然公園線



年度	令和6年度		
工事名	新三沢送水ポンプ場築造工事		
図面名	全体平面図		
縮尺	A1 : S=1/100 A3 : S=1/200	図面番号	ME-01
秩父広域市町村圏組合水道局			

機械設備フローシート

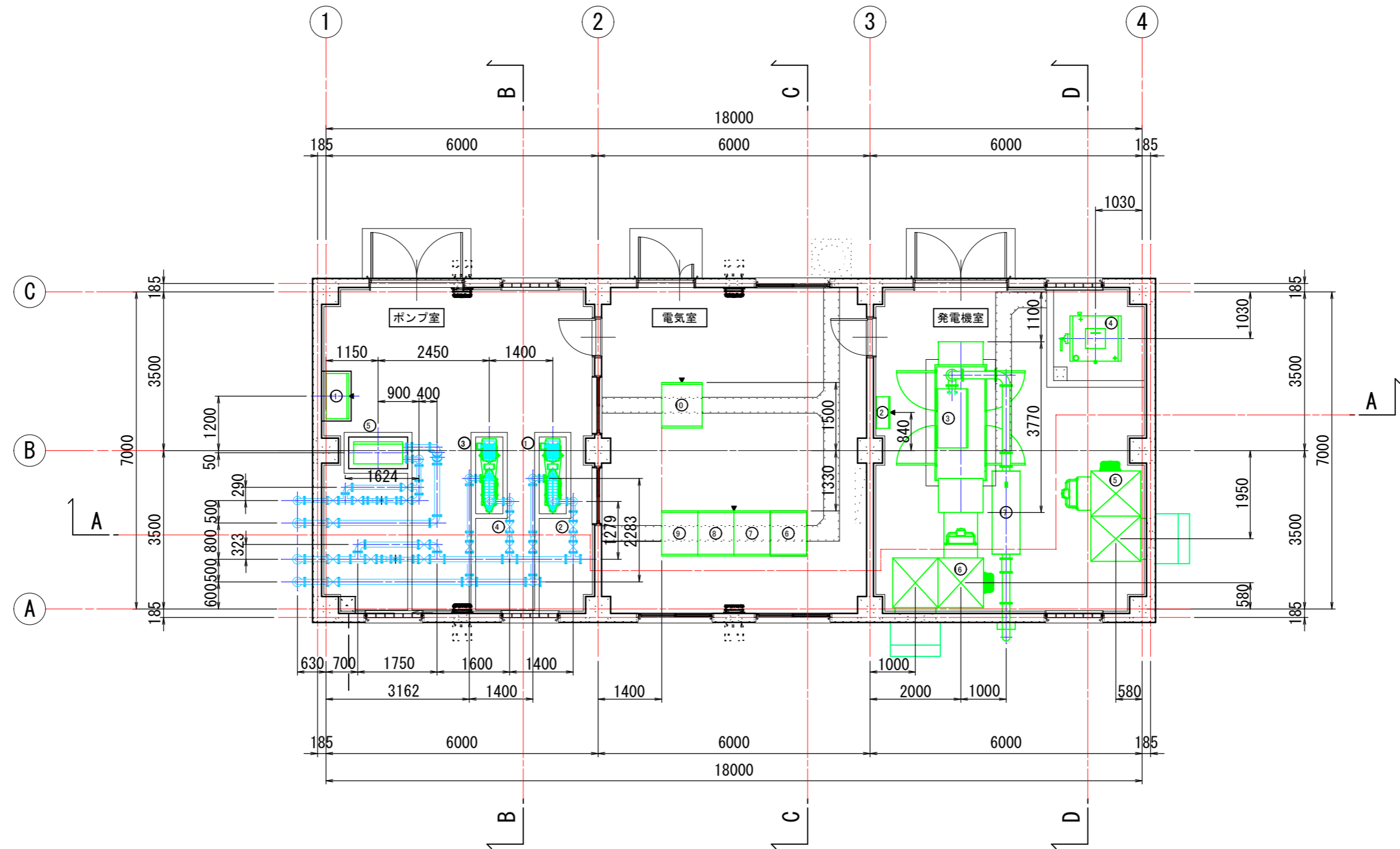
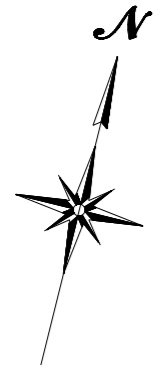


機器仕様

部番	①	②	③	④	⑤
名称	受水槽	送水ポンプ	吐出弁	補給水弁	給水加圧装置 (配水用)
型式	ステンレス鋼板製2槽式	片吸込多段渦巻ポンプ	外ねじ式電動ソフトシール仕切弁	電動ボール弁	給水用直結式増圧ポンプユニット
概略寸法	4000W × 2000D × 3000H	65A × 65A	80A	15A	80A × 80A
容量	有効容量20m ³	0.3m ³ /min × 89.0m	JIS10KF	JIS10Kネジ	0.54m ³ /min × 27.0m
材質	SUS329J4L + SUS444	FC200 + NC	FCD450	SCS13	SUS304 + SCS13
電源	——	3φ, 3W, 200V, 50Hz, 11kW	3φ, 3W, 200V, 50Hz, 0.2kW	1φ, 2W, 200V, 50Hz, 0.05kW	3φ, 3W, 200V, 50Hz, 2.2kW
数量	1基	2台 (1台予備)	2基	2台	1組 (3台内1台予備)
備考	手摺・人孔・梯子他	フライング兼用カップリング	——	——	推定末端圧力一定制御

年度	令和6年度		
工事名	新三沢送水ポンプ場築造工事		
図面名	機械設備フローシート		
縮尺	S-NON	図面番号	ME-02
秩父広域市町村圏組合水道局			

設備配置平面図

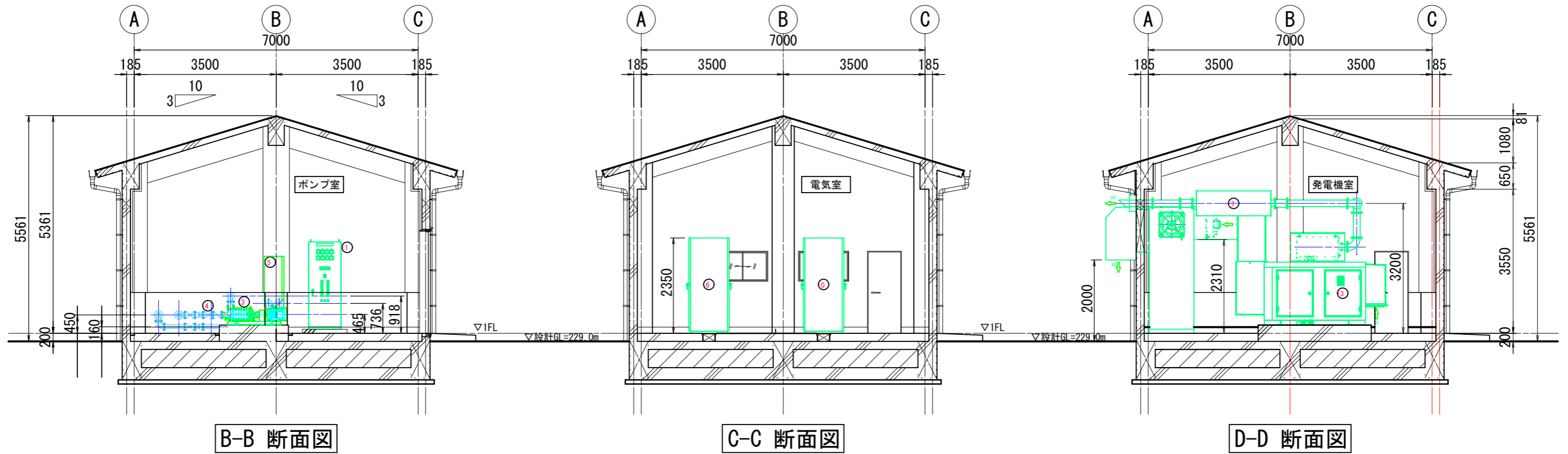


主要機器リスト

番号	名称	備考	番号	名称	備考
①	No.1 送水ポンプ	機械設備	⑪	送水ポンプ現場操作盤	電気設備
②	No.1 送水ポンプ吐出弁	"	⑫	発電機ファン現場操作盤	"
③	No.2 送水ポンプ	"	⑬	非常用発電機	"
④	No.2 送水ポンプ吐出弁	"	⑭	燃料小出槽	"
⑤	給水加圧装置(配水用)	"	⑮	給気消音器	"
⑥	受電切換盤	電気設備	⑯	排気消音器	"
⑦	No.1 送水ポンプ盤	"	⑰	原動機排気2次消音器	"
⑧	No.2 送水ポンプ盤	"			
⑨	低圧主幹盤	"			
⑩	計装テレメータ盤	"			

年度	令和6年度		
工事名	新三沢送水ポンプ場築造工事		
図面名	設備配置平面図		
縮尺	A1 : S=1/50 A3 : S=1/100	図面番号	ME-03
秩父広域市町村圏組合水道局			

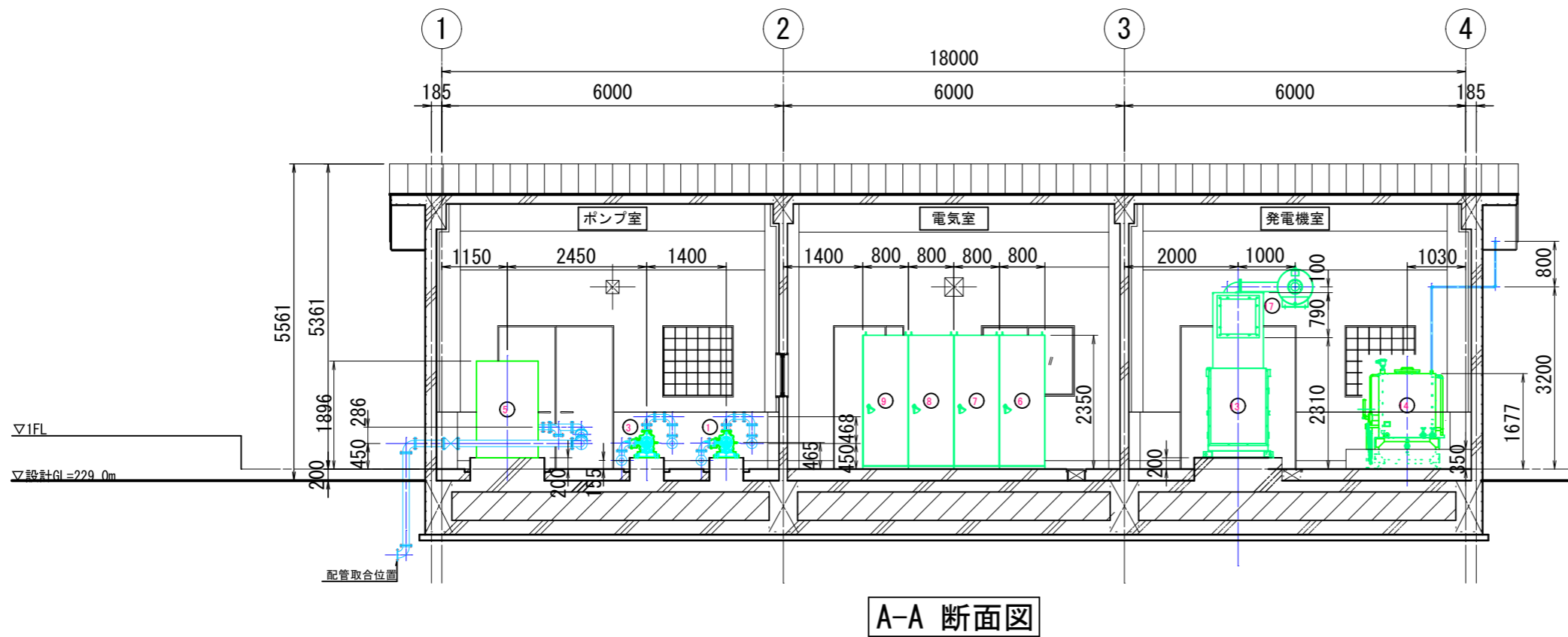
設備配置断面図



B-B 断面図

C-C 断面図

D-D 断面図



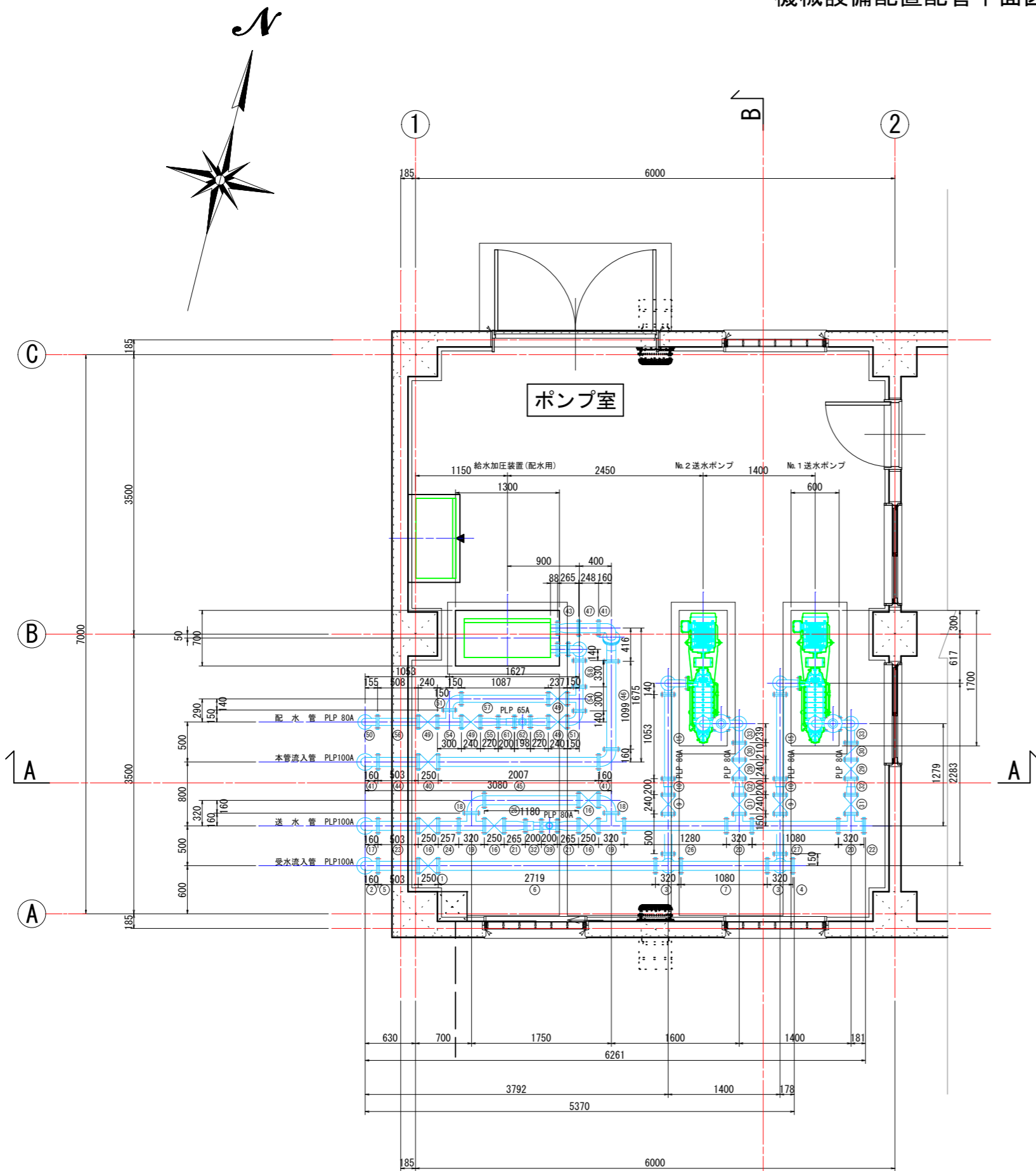
A-A 断面図

主要機器リスト

番号	名称	備考	番号	名称	備考
①	No.1 送水ポンプ	機械設備	⑪	送水ポンプ現場操作盤	電気設備
②	No.1 送水ポンプ吐出弁	"	⑫	発電機ファン現場操作盤	"
③	No.2 送水ポンプ	"	⑬	非常用発電機	"
④	No.2 送水ポンプ吐出弁	"	⑭	燃料小出槽	"
⑤	給水加圧装置 (配水用)	"	⑮	給気消音器	"
⑥	受電切換盤	電気設備	⑯	排気消音器	"
⑦	No.1 送水ポンプ盤	"	⑰	原動機排気2次消音器	"
⑧	No.2 送水ポンプ盤	"			
⑨	低圧主幹盤	"			
⑩	計装テレメータ盤	"			

年度	令和6年度		
工事名	新三沢送水ポンプ場築造工事		
図面名	設備配置断面図		
縮尺	A1 : S=1/50 A3 : S=1/100	図面番号	ME-04
秩父広域市町村圏組合水道局			

機械設備配置配管平面図



配管仕様表(1) 【受水流入管】

番号	名称	形状・寸法	材質	塗装仕様	フランジ・接続規格	数量	備考
1	手動ワットレシ止切弁	100A×250L	FCD	内外面エポキシ樹脂粉末塗装	JIS10KF RF-RF	1	丸ノコ式・内衬式
2	2F曲管	100A×160L×90°×160L	SGP	内外面エポキシ樹脂粉末塗装	JIS10KF RF-RF	2	
3	3FT字管	100A×320L×80A×150H	SGP	内外面エポキシ樹脂粉末塗装	JIS10KF RF-RF-GF	2	
4	フランジ蓋	100A	SGP	内外面エポキシ樹脂粉末塗装	JIS10KF GF	1	
5	2F短管(スフィア付)	100A×503L	SGP	内外面エポキシ樹脂粉末塗装	JIS10KF GF-GF	1	
6	2F短管	100A×2719L	SGP	内外面エポキシ樹脂粉末塗装	JIS10KF GF-GF	1	
7	2F短管	100A×1080L	SGP	内外面エポキシ樹脂粉末塗装	JIS10KF GF-GF	1	
8	2F短管	100A×1635L	SGP	内外面エポキシ樹脂粉末塗装	JIS10KF GF-GF	1	
9	手動ワットレシ止切弁	80A×240L	FCD	内外面エポキシ樹脂粉末塗装	JIS10KF RF-RF	2	丸ノコ式・内衬式
10	フランジブロー	80A×200L	SS400	内外面エポキシ樹脂粉末塗装	JIS10KF GF-RF	2	40°付
11	2F曲管	80A×140L×90°×150L	SGP	内外面エポキシ樹脂粉末塗装	JIS10KF RF-RF	2	
12	2F曲管	80A×140L×90°×160L	SGP	内外面エポキシ樹脂粉末塗装	JIS10KF RF-RF	2	
13	2F片落曲管	80A×140L×90°×65A×240L	SGP	内外面エポキシ樹脂粉末塗装	JIS10KF GF-RF	2	備忘
14	2F短管	80A×500L	SGP	内外面エポキシ樹脂粉末塗装	JIS10KF GF-GF	2	
15	2F短管	80A×1053L	SGP	内外面エポキシ樹脂粉末塗装	JIS10KF GF-GF	2	

配管仕様表(2) 【送水管】

番号	名称	形状・寸法	材質	塗装仕様	フランジ・接続規格	数量	備考
16	手動ワットレシ止切弁	100A×250L	FCD	内外面エポキシ樹脂粉末塗装	JIS10KF RF-RF	4	丸ノコ式・内衬式
17	2F曲管	100A×160L×90°×160L	SGP	内外面エポキシ樹脂粉末塗装	JIS10KF RF-RF	2	
18	2F曲管	100A×160L×90°×160L	SGP	内外面エポキシ樹脂粉末塗装	JIS10KF GF-GF	2	
19	3FT字管	100A×320L×100A×160H	SGP	内外面エポキシ樹脂粉末塗装	JIS10KF GF-RF-RF	2	
20	3FT字管	100A×320L×80A×150H	SGP	内外面エポキシ樹脂粉末塗装	JIS10KF RF-RF-GF	2	
21	2F片落曲管	100A×80A×265L	SGP	内外面エポキシ樹脂粉末塗装	JIS10KF GF-GF	2	
22	フランジ蓋	100A	SGP	内外面エポキシ樹脂粉末塗装	JIS10KF GF	1	
23	2F短管(スフィア付)	100A×503L	SGP	内外面エポキシ樹脂粉末塗装	JIS10KF GF-GF	1	
24	2F短管	100A×257L	SGP	内外面エポキシ樹脂粉末塗装	JIS10KF GF-GF	1	
25	2F短管	100A×1180L	SGP	内外面エポキシ樹脂粉末塗装	JIS10KF RF-GF	1	
26	2F短管	100A×1280L	SGP	内外面エポキシ樹脂粉末塗装	JIS10KF GF-GF	1	
27	2F短管	100A×1080L	SGP	内外面エポキシ樹脂粉末塗装	JIS10KF GF-GF	1	
28	2F短管	100A×1635L	SGP	内外面エポキシ樹脂粉末塗装	JIS10KF GF-GF	1	
29	電動外付式止切弁	80A×240L	FCD	内外面エポキシ樹脂粉末塗装	JIS10KF GF-GF	2	外付式
30	ばね閉式リフ逆止弁	80A×210L	FC/CAC	内外面エポキシ樹脂粉末塗装	JIS10KF RF-RF	2	水平配管・開閉検知付
31	手動ワットレシ止切弁	80A×240L	FCD	内外面エポキシ樹脂粉末塗装	JIS10KF RF-RF	2	丸ノコ式・内衬式
32	フランジブロー	80A×200L	SS400	内外面エポキシ樹脂粉末塗装	JIS10KF GF-RF	3	40°付
33	2F曲管	80A×140L×90°×239L	SGP	内外面エポキシ樹脂粉末塗装	JIS10KF RF-GF	2	
34	2F曲管	80A×140L×90°×140L	SGP	内外面エポキシ樹脂粉末塗装	JIS10KF RF-RF	2	
35	2F片落曲管	80A×140L×90°×65A×240L	SGP	内外面エポキシ樹脂粉末塗装	JIS10KF RF-RF	2	
36	3FT字管	80A×170L×25A×130L	SGP	内外面エポキシ樹脂粉末塗装	JIS10KF GF-GF-RF	2	
37	2F短管	80A×188L	SGP	内外面エポキシ樹脂粉末塗装	JIS10KF GF-GF	2	
38	急速空気弁	25A×357L	FCD	内外面エポキシ樹脂粉末塗装	JIS10KF RF	2	
39	分離型電磁流量計発信器	80A×200L	SUS	内面ケミカルコート	JIS10KF RF-RF	1	

配管仕様表(3) 【本管流入管】

番号	名称	形状・寸法	材質	塗装仕様	フランジ・接続規格	数量	備考
40	手動ワットレシ止切弁	100A×250L	FCD	内外面エポキシ樹脂粉末塗装	JIS10KF RF-RF	1	丸ノコ式・内衬式
41	2F曲管	100A×160L×90°×160L	SGP	内外面エポキシ樹脂粉末塗装	JIS10KF RF-RF	4	
42	2F曲管	100A×130L×45°×244L	SGP	内外面エポキシ樹脂粉末塗装	JIS10KF RF-GF	1	
43	2F片落曲管	100A×80A×265L	SGP	内外面エポキシ樹脂粉末塗装	JIS10KF GF-GF	1	備忘
44	2F短管(スフィア付)	100A×503L	SGP	内外面エポキシ樹脂粉末塗装	JIS10KF GF-GF	1	
45	2F短管	100A×2007L	SGP	内外面エポキシ樹脂粉末塗装	JIS10KF GF-GF	1	
46	2F短管	100A×1099L	SGP	内外面エポキシ樹脂粉末塗装	JIS10KF GF-GF	1	
47	2F短管	100A×248L	SGP	内外面エポキシ樹脂粉末塗装	JIS10KF RF-GF	1	
48	2F短管	100A×1635L	SGP	内外面エポキシ樹脂粉末塗装	JIS10KF GF-GF	1	

配管仕様表(4) 【配水管】

番号	名称	形状・寸法	材質	塗装仕様	フランジ・接続規格	数量	備考
49	手動ワットレシ止切弁	80A×240L	FCD	内外面エポキシ樹脂粉末塗装	JIS10KF RF-RF	4	丸ノコ式・内衬式
50	2F曲管	80A×155L×90°×160L	SGP	内外面エポキシ樹脂粉末塗装	JIS10KF RF-RF	2	
51	2F曲管	80A×140L×90°×150L	SGP	内外面エポキシ樹脂粉末塗装	JIS10KF RF-GF	2	
52	2F曲管	80A×140L×90°×146L	SGP	内外面エポキシ樹脂粉末塗装	JIS10KF GF-GF	1	
53	2F曲管	80A×140L×90°×140L	SGP	内外面エポキシ樹脂粉末塗装	JIS10KF RF-RF	1	
54	3FT字管	80A×300L×80A×150H	SGP	内外面エポキシ樹脂粉末塗装	JIS10KF GF-GF-GF	2	
55	2F片落曲管	80A×65A×220L	SGP	内外面エポキシ樹脂粉末塗装	JIS10KF GF-RF	2	
56	2F短管(スフィア付)	80A×508L	SGP	内外面エポキシ樹脂粉末塗装	JIS10KF GF-GF	1	
57	2F短管	80A×1087L	SGP	内外面エポキシ樹脂粉末塗装	JIS10KF RF-GF	1	
58	2F短管	80A×330L	SGP	内外面エポキシ樹脂粉末塗装	JIS10KF RF-RF	1	
59	2F短管	80A×133L	SGP	内外面エポキシ樹脂粉末塗装	JIS10KF GF-GF	1	
60	2F短管	80A×1635L	SGP	内外面エポキシ樹脂粉末塗装	JIS10KF GF-GF	1	
61	フランジブロー	65A×200L	SS400	内外面エポキシ樹脂粉末塗装	JIS10KF RF-RF	1	
62	分離型電磁流量計発信器	65A×198L	SUS	内面ケミカルコート	JIS10KF RF-RF	1	

送水ポンプ(No.1, No.2)仕様

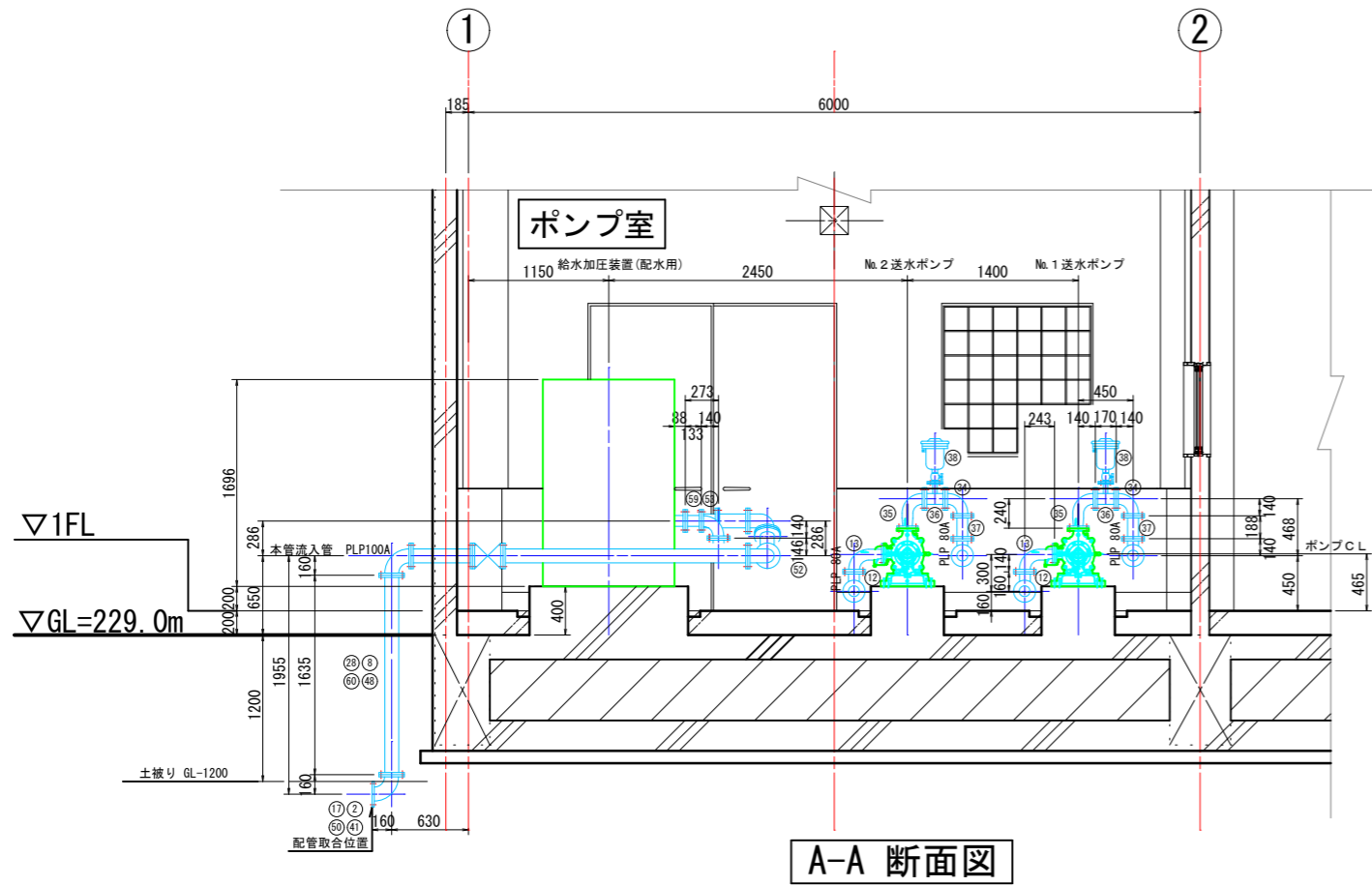
型式	横軸片吸込多段渦巻ポンプ
口径	吸込口径: 65A, 吐出口径: 65A
吐水量	0.3m ³ /min
全揚程	89.0 m
出力	11 kW
台数	2台(常用1台, 予備1台)
WH対策	ワットレシ兼用ワットレシ 回転体全体 G02=3.1kgf・m2以上

給水加圧装置(配水用)仕様

型式	給水用直結式増圧ポンプユニット
口径	吸込口径: 80A, 吐出口径: 80A
吐水量	0.54m ³ /min
全揚程	27.0 m
出力	2.2 kW×2
台数	3台(常用2台, 予備1台, 0-テンション運転)
制御	堅型ワットレシ多段渦巻ポンプ内蔵 推進末端圧力一定制御(イン-方式)

年度	令和6年度		
工事名	新三沢送水ポンプ場築造工事		
図面名	機械設備配置配管平面図		
縮尺	A1: S=1/30 A3: S=1/60	図面番号	ME-05
秩父広域市町村圏組合水道局			

機械設備配置配管断面図



A-A 断面図

送水ポンプ (No. 1, No. 2) 仕様

型式	横軸片吸込多段渦巻ポンプ
口径	吸込口径: 65A, 吐出口径: 65A
吐出量	0.3m ³ /min
全揚程	89.0 m
出力	11 kW
台数	2台 (常用1台, 予備1台)
駆動策	万が一兼用ポンプ 回転体全体 GD2-3.1kgf・m2以上

給水加圧装置 (配水用) 仕様

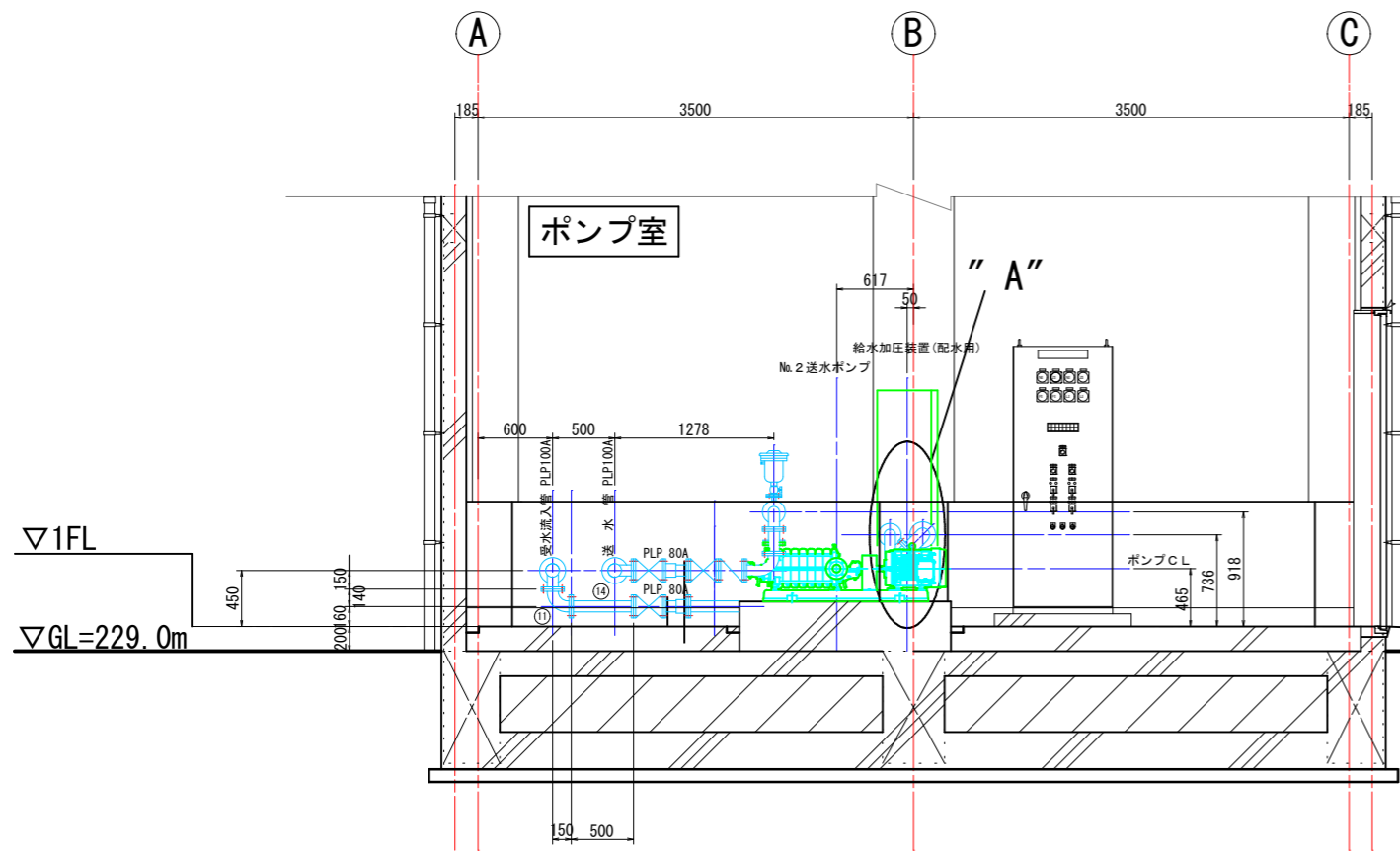
型式	給水用直結式増圧ポンプユニット
口径	吸込口径: 80A, 吐出口径: 80A
吐出量	0.54m ³ /min
全揚程	27.0 m
出力	2.2 kW×2
台数	3台 (常用2台, 予備1台, ローション運転)
制御	整型プロセス多段渦巻ポンプ内蔵 推定末端圧力一定制御 (1/2m ³ 方式)

配管仕様表 (1) 【受水流入管】

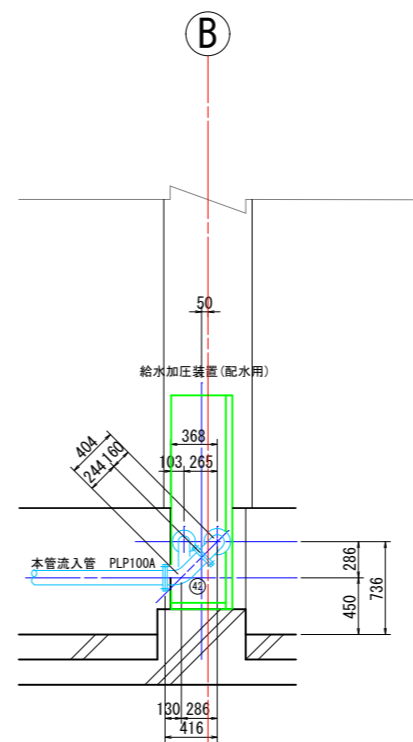
番号	名称	形状・寸法	材質	塗装仕様	フランジ・接続規格	数量	備考
1	手動ワットシール仕切弁	100A×250L	FCD	内外面エポキシ樹脂粉体塗装	JIS10KF RF-RF	1	丸ノコ式・内矽式
2	2F曲管	100A×160L×90°×160L	PLP	内外面エポキシ樹脂粉体塗装	JIS10KF RF-RF	2	
3	3F字管	100A×320L×80A×150H	PLP	内外面エポキシ樹脂粉体塗装	JIS10KF RF-RF-GF	2	
4	フランジ蓋	100A	PLP	内外面エポキシ樹脂粉体塗装	JIS10KF GF	1	
5	2F短管 (スフィア付)	100A×503L	PLP	内外面エポキシ樹脂粉体塗装	JIS10KF GF-GF	1	
6	2F短管	100A×2719L	PLP	内外面エポキシ樹脂粉体塗装	JIS10KF GF-GF	1	
7	2F短管	100A×1080L	PLP	内外面エポキシ樹脂粉体塗装	JIS10KF GF-GF	1	
8	2F短管	100A×1635L	PLP	内外面エポキシ樹脂粉体塗装	JIS10KF GF-GF	1	
9	手動ワットシール仕切弁	80A×240L	FCD	内外面エポキシ樹脂粉体塗装	JIS10KF RF-RF	2	丸ノコ式・内矽式
10	フランジゲート	80A×200L	SS400	内外面エポキシ樹脂粉体塗装	JIS10KF GF-RF	2	ゲート付
11	2F曲管	80A×140L×90°×150L	PLP	内外面エポキシ樹脂粉体塗装	JIS10KF RF-RF	2	
12	2F曲管	80A×140L×90°×160L	PLP	内外面エポキシ樹脂粉体塗装	JIS10KF RF-RF	2	
13	2F片落曲管	80A×140L×90°×65A×240L	PLP	内外面エポキシ樹脂粉体塗装	JIS10KF GF-RF	2	備忘
14	2F短管	80A×500L	PLP	内外面エポキシ樹脂粉体塗装	JIS10KF GF-GF	2	
15	2F短管	80A×1053L	PLP	内外面エポキシ樹脂粉体塗装	JIS10KF GF-GF	2	

配管仕様表 (2) 【送水管】

番号	名称	形状・寸法	材質	塗装仕様	フランジ・接続規格	数量	備考
16	手動ワットシール仕切弁	100A×250L	FCD	内外面エポキシ樹脂粉体塗装	JIS10KF RF-RF	4	丸ノコ式・内矽式
17	2F曲管	100A×160L×90°×160L	PLP	内外面エポキシ樹脂粉体塗装	JIS10KF RF-RF	2	
18	2F曲管	100A×160L×90°×160L	PLP	内外面エポキシ樹脂粉体塗装	JIS10KF GF-GF	2	
19	3F字管	100A×320L×100A×160H	PLP	内外面エポキシ樹脂粉体塗装	JIS10KF GF-RF-RF	2	
20	3F字管	100A×320L×80A×150H	PLP	内外面エポキシ樹脂粉体塗装	JIS10KF RF-RF-GF	2	
21	2F片落曲管	100A×80A×265L	PLP	内外面エポキシ樹脂粉体塗装	JIS10KF GF-GF	2	
22	フランジ蓋	100A	PLP	内外面エポキシ樹脂粉体塗装	JIS10KF GF	1	
23	2F短管 (スフィア付)	100A×503L	PLP	内外面エポキシ樹脂粉体塗装	JIS10KF GF-GF	1	
24	2F短管	100A×257L	PLP	内外面エポキシ樹脂粉体塗装	JIS10KF GF-GF	1	
25	2F短管	100A×1180L	PLP	内外面エポキシ樹脂粉体塗装	JIS10KF RF-GF	1	
26	2F短管	100A×1280L	PLP	内外面エポキシ樹脂粉体塗装	JIS10KF GF-GF	1	
27	2F短管	100A×1080L	PLP	内外面エポキシ樹脂粉体塗装	JIS10KF GF-GF	1	
28	2F短管	100A×1635L	PLP	内外面エポキシ樹脂粉体塗装	JIS10KF GF-GF	1	
29	電動外矽式仕切弁	80A×240L	FCD	内外面エポキシ樹脂粉体塗装	JIS10KF GF-GF	2	外矽式
30	ばね急閉式リフト逆止弁	80A×210L	FC/CAC	内外面エポキシ樹脂粉体塗装	JIS10KF RF-RF	2	水平配管・開閉検知付
31	手動ワットシール仕切弁	80A×240L	FCD	内外面エポキシ樹脂粉体塗装	JIS10KF RF-RF	2	丸ノコ式・内矽式
32	フランジゲート	80A×200L	SS400	内外面エポキシ樹脂粉体塗装	JIS10KF GF-RF	3	ゲート付
33	2F曲管	80A×140L×90°×239L	PLP	内外面エポキシ樹脂粉体塗装	JIS10KF RF-GF	2	
34	2F曲管	80A×140L×90°×140L	PLP	内外面エポキシ樹脂粉体塗装	JIS10KF RF-RF	2	
35	2F片落曲管	80A×140L×90°×65A×240L	PLP	内外面エポキシ樹脂粉体塗装	JIS10KF RF-RF	2	
36	3F字管	80A×170L×25A×130L	PLP	内外面エポキシ樹脂粉体塗装	JIS10KF GF-RF	2	
37	2F短管	80A×188L	PLP	内外面エポキシ樹脂粉体塗装	JIS10KF GF-GF	2	
38	急速空気弁	25A×357L	FCD	内外面エポキシ樹脂粉体塗装	JIS10KF RF	2	
39	分離型電磁流量計発信器	80A×200L	SUS	内面エポキシ樹脂粉体塗装	JIS10KF RF-RF	1	



B-B 断面図



A部詳細図

配管仕様表 (3) 【本管流入管】

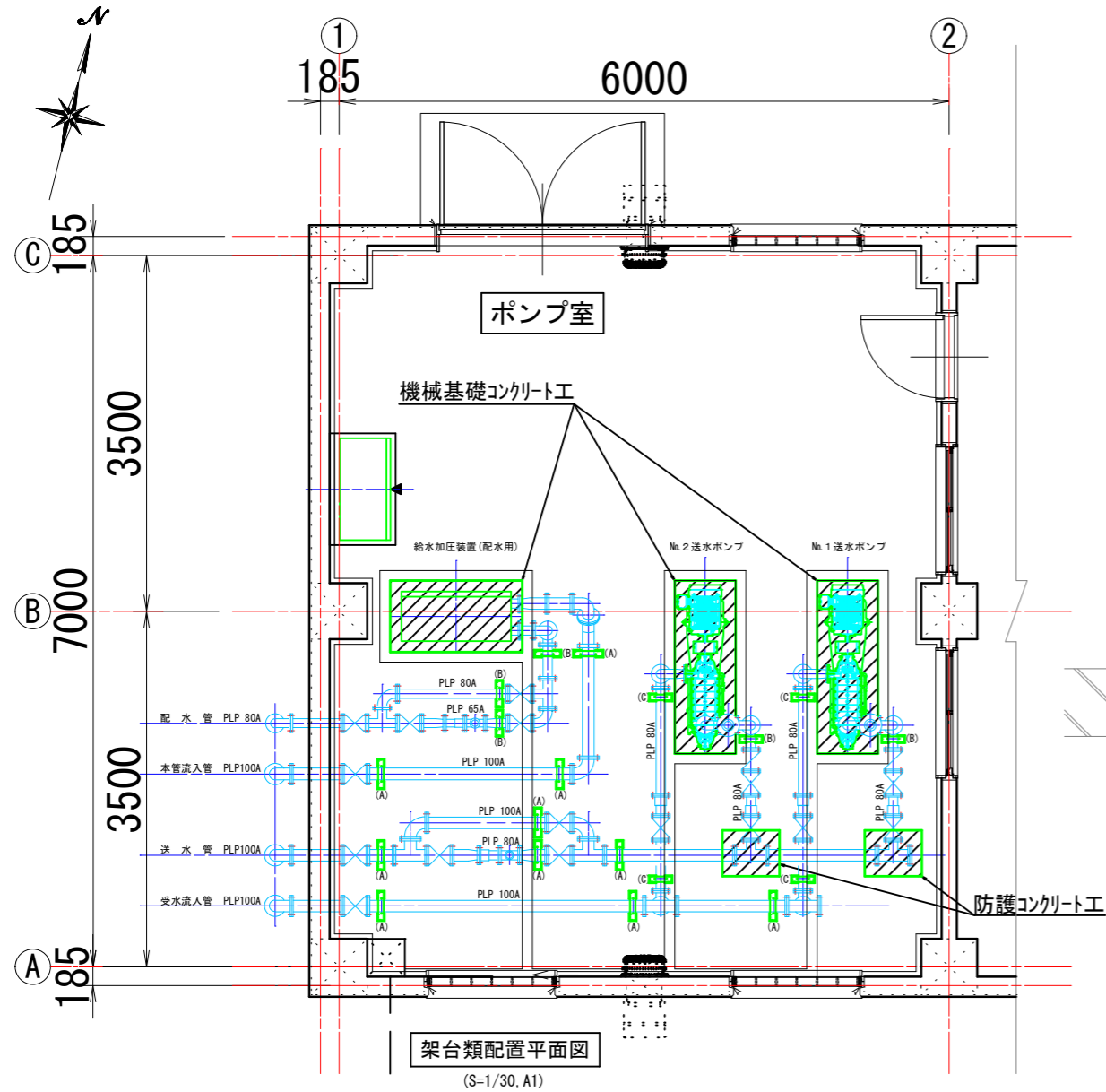
番号	名称	形状・寸法	材質	塗装仕様	フランジ・接続規格	数量	備考
40	手動ワットシール仕切弁	100A×250L	FCD	内外面エポキシ樹脂粉体塗装	JIS10KF RF-RF	1	丸ノコ式・内矽式
41	2F曲管	100A×160L×90°×160L	PLP	内外面エポキシ樹脂粉体塗装	JIS10KF RF-RF	4	
42	2F曲管	100A×130L×45°×244L	PLP	内外面エポキシ樹脂粉体塗装	JIS10KF RF-GF	1	
43	2F片落曲管	100A×80A×265L	PLP	内外面エポキシ樹脂粉体塗装	JIS10KF GF-GF	1	備忘
44	2F短管 (スフィア付)	100A×503L	PLP	内外面エポキシ樹脂粉体塗装	JIS10KF GF-GF	1	
45	2F短管	100A×2007L	PLP	内外面エポキシ樹脂粉体塗装	JIS10KF GF-GF	1	
46	2F短管	100A×1099L	PLP	内外面エポキシ樹脂粉体塗装	JIS10KF GF-GF	1	
47	2F短管	100A×248L	PLP	内外面エポキシ樹脂粉体塗装	JIS10KF RF-GF	1	
48	2F短管	100A×1635L	PLP	内外面エポキシ樹脂粉体塗装	JIS10KF GF-GF	1	

配管仕様表 (4) 【配水管】

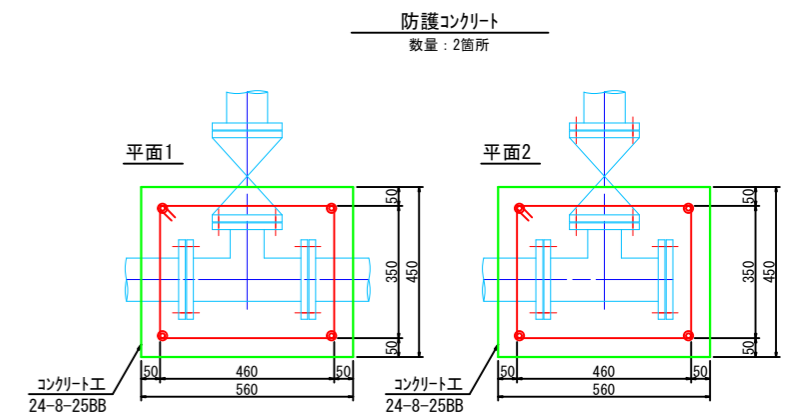
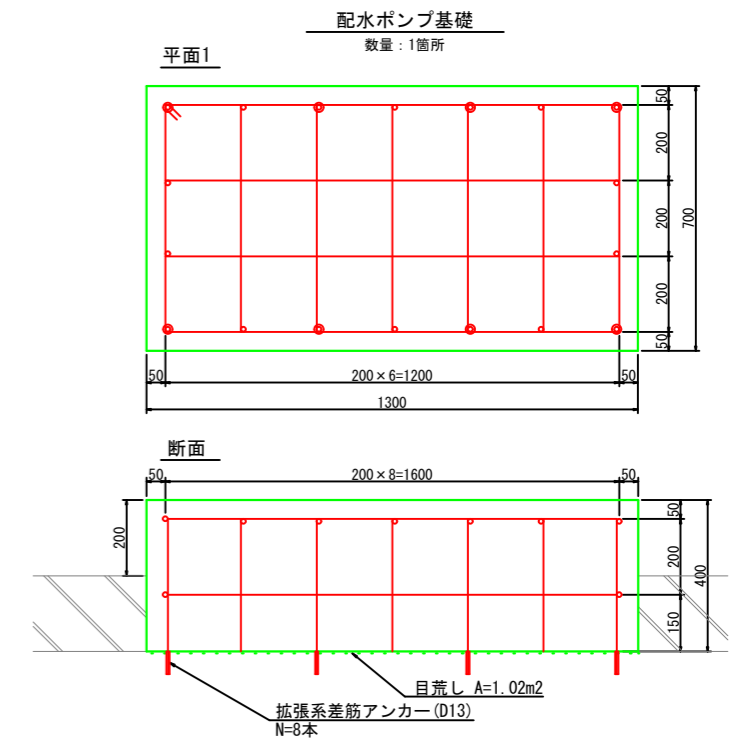
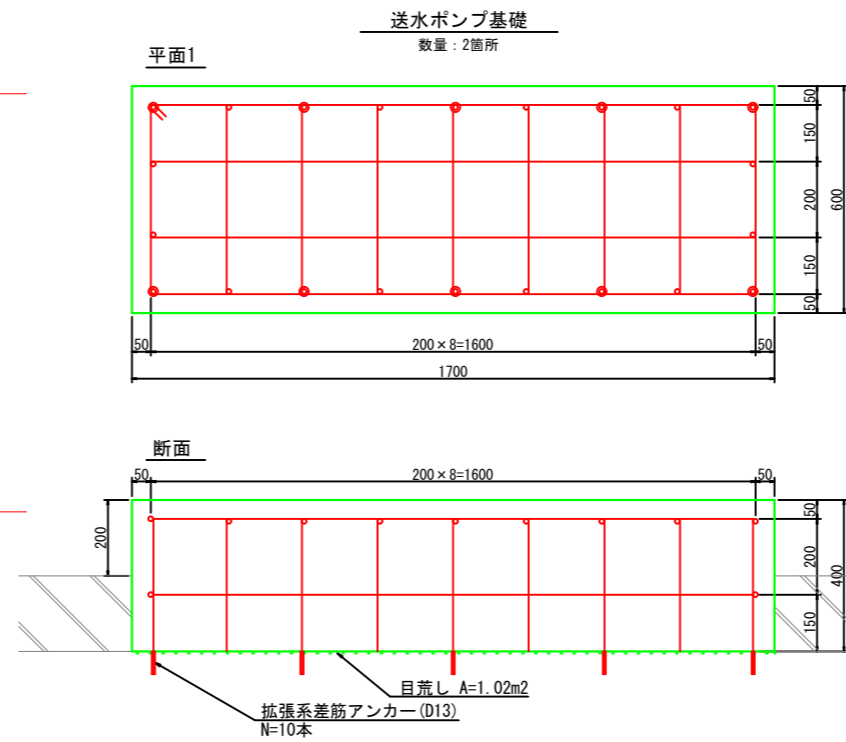
番号	名称	形状・寸法	材質	塗装仕様	フランジ・接続規格	数量	備考
49	手動ワットシール仕切弁	80A×240L	FCD	内外面エポキシ樹脂粉体塗装	JIS10KF RF-RF	4	丸ノコ式・内矽式
50	2F曲管	80A×155L×90°×160L	PLP	内外面エポキシ樹脂粉体塗装	JIS10KF RF-RF	2	
51	2F曲管	80A×140L×90°×150L	PLP	内外面エポキシ樹脂粉体塗装	JIS10KF RF-GF	2	
52	2F曲管	80A×140L×90°×146L	PLP	内外面エポキシ樹脂粉体塗装	JIS10KF GF-RF	1	
53	2F曲管	80A×140L×90°×140L	PLP	内外面エポキシ樹脂粉体塗装	JIS10KF RF-RF	1	
54	3F字管	80A×300L×80A×150H	PLP	内外面エポキシ樹脂粉体塗装	JIS10KF GF-GF-GF	2	
55	2F片落曲管	80A×65A×220L	PLP	内外面エポキシ樹脂粉体塗装	JIS10KF GF-RF	2	
56	2F短管 (スフィア付)	80A×508L	PLP	内外面エポキシ樹脂粉体塗装	JIS10KF GF-GF	1	
57	2F短管	80A×1087L	PLP	内外面エポキシ樹脂粉体塗装	JIS10KF RF-GF	1	
58	2F短管	80A×330L	PLP	内外面エポキシ樹脂粉体塗装	JIS10KF RF-RF	1	
59	2F短管	80A×133L	PLP	内外面エポキシ樹脂粉体塗装	JIS10KF GF-GF	1	
60	2F短管	80A×1635L	PLP	内外面エポキシ樹脂粉体塗装	JIS10KF GF-GF	1	
61	フランジゲート	65A×200L	SS400	内外面エポキシ樹脂粉体塗装	JIS10KF RF-RF	1	
62	分離型電磁流量計発信器	65A×198L	SUS	内面エポキシ樹脂粉体塗装	JIS10KF RF-RF	1	

年度	令和6年度		
工事名	新三沢送水ポンプ場築造工事		
図面名	機械設備配置配管断面図		
縮尺	A1: S=1/30 A3: S=1/60	図面番号	ME-06
秩父広域市町村圏組合水道局			

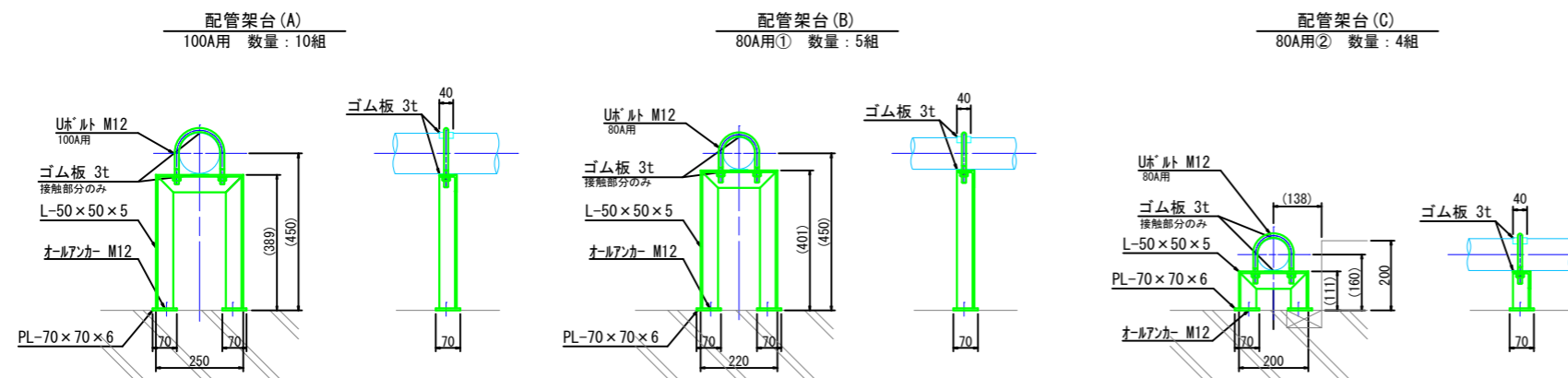
機械設備基礎架台図



各種コンクリート基礎図

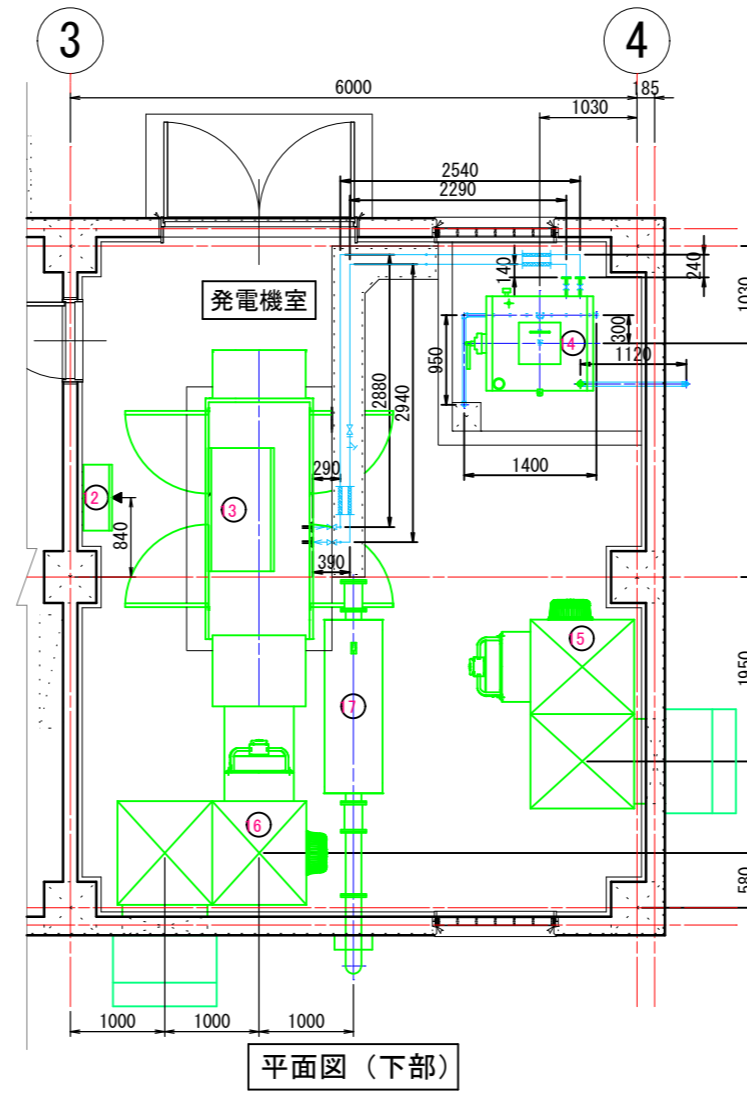
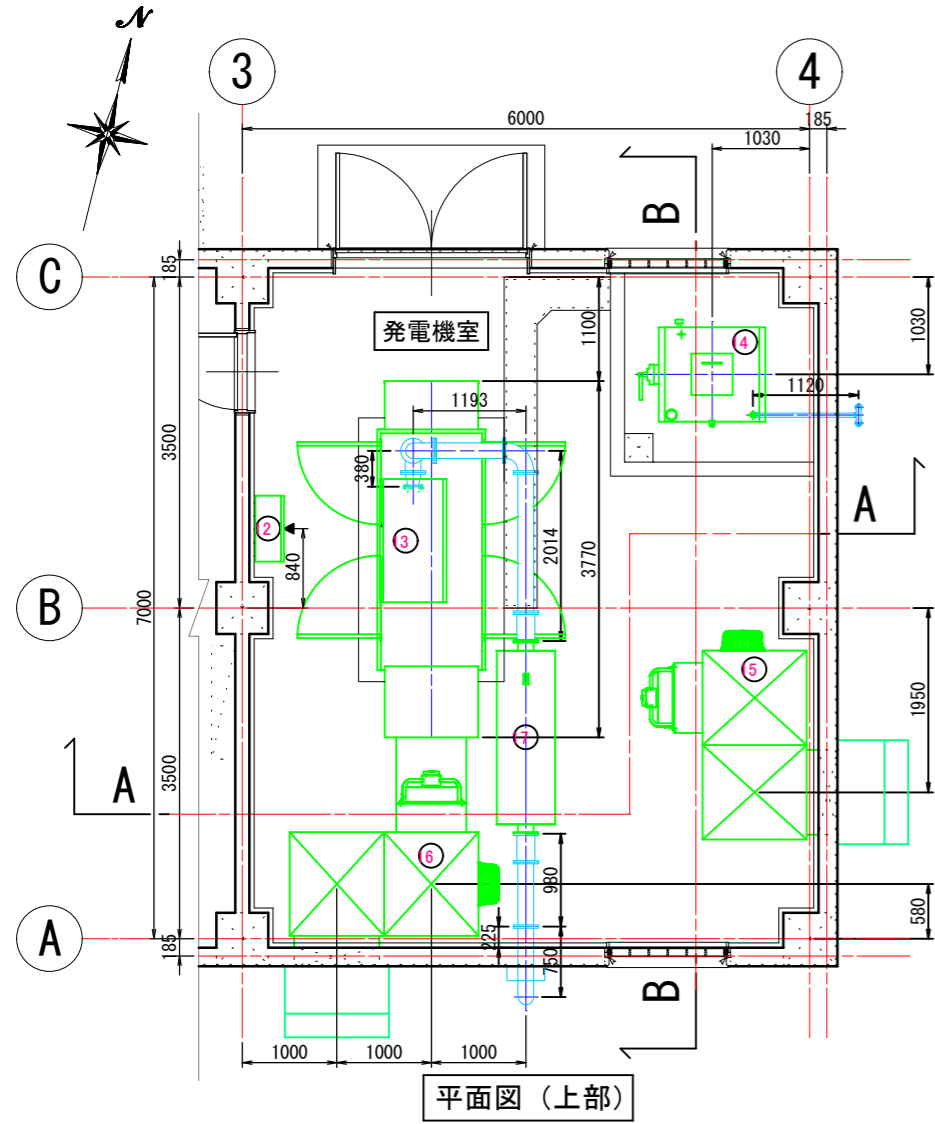


配管架台詳細図



年度	令和6年度		
工事名	新三沢送水ポンプ場築造工事		
図面名	機械設備基礎架台図		
縮尺	A1 : S=1/10 A3 : S=1/20	図面番号	ME-07
秩父広域市町村圏組合水道局			

自家用発電設備配置配管平面断面図

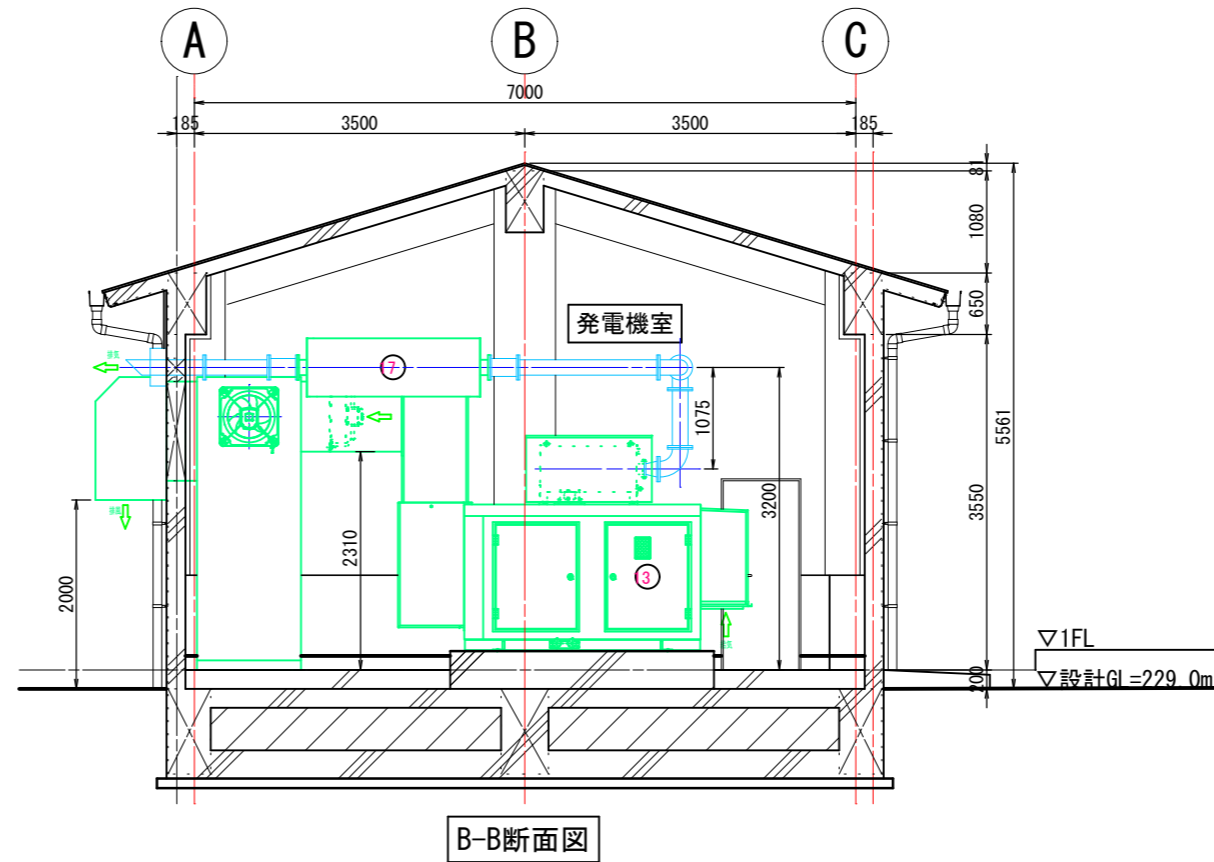
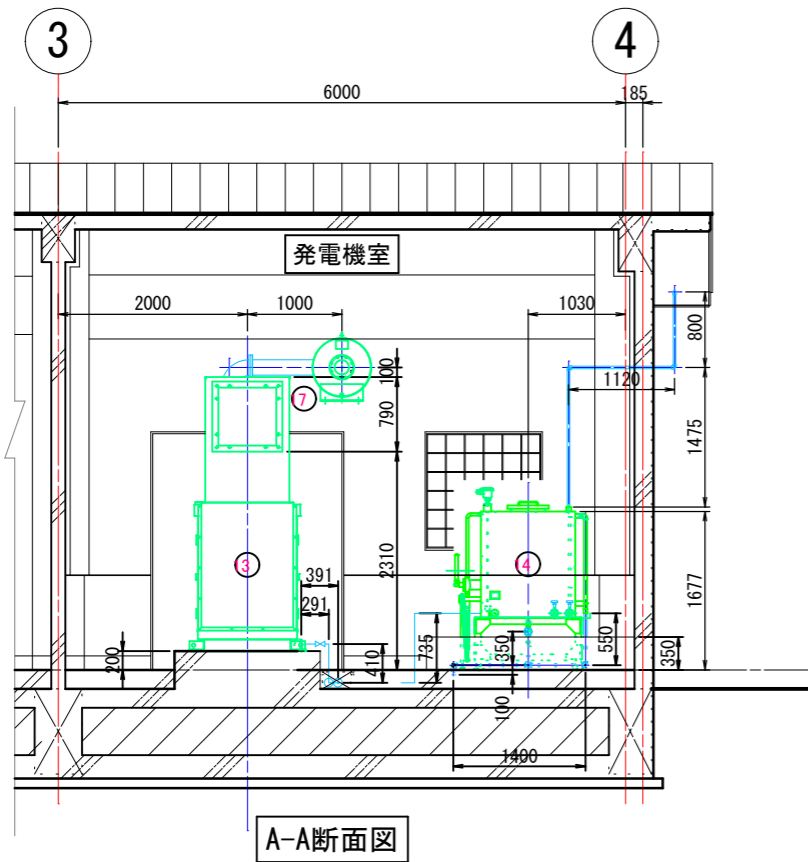


主要機器リスト

番号	名称	備考	番号	名称	備考
①	No.1 送水ポンプ	機械設備	⑪	送水ポンプ 現場操作盤	電気設備
②	No.1 送水ポンプ 吐出弁	"	⑫	発電機ファン現場操作盤	"
③	No.2 送水ポンプ	"	⑬	非常用発電機	"
④	No.2 送水ポンプ吐出弁	"	⑭	燃料小出槽	"
⑤	給水加圧装置 (配水用)	"	⑮	給気消音器	"
⑥	受電切換盤	電気設備	⑯	排気消音器	"
⑦	No.1 送水ポンプ 盤	"	⑰	原動機排気2次消音器	"
⑧	No.2 送水ポンプ 盤	"			
⑨	低圧主幹盤	"			
⑩	計装パネル盤	"			

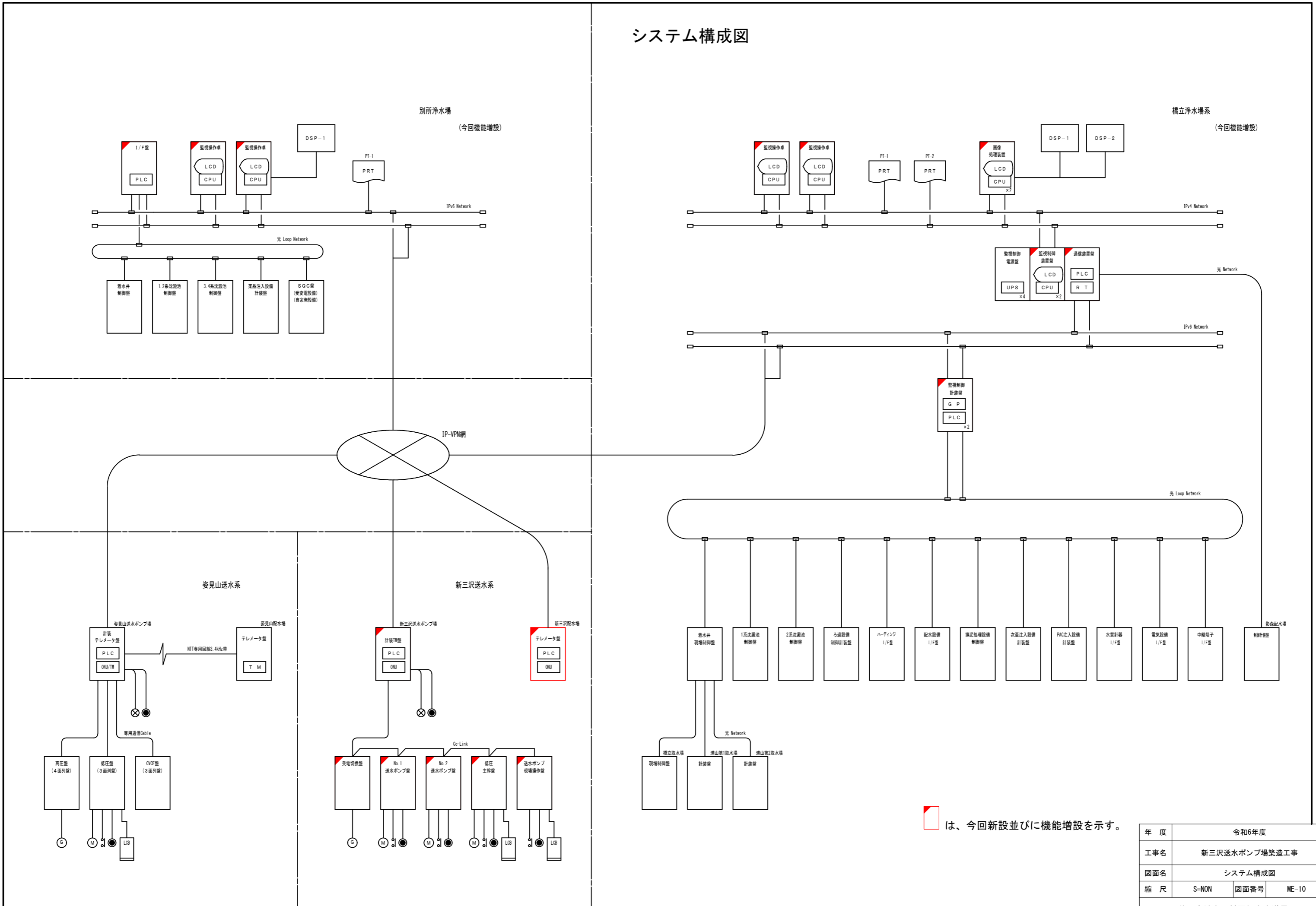
配管仕様表 (自家発電機設備)

番号	名称	形状・寸法	材質	塗装仕様等	フランジ・接続規格	備考
A	発電機排気管	150A×5642L (380+1075+1193+2014+980)	SGP	外面耐熱塗装 (銀色) 屋内部断熱カキング	JIS5KF - FF	伸縮継手 (L=300) × 2
B	発電機排気口 (貫通部)	150A×750L	SGP+SUS	外面耐熱塗装 (銀色) 無塗装 (SUS) 屋内部断熱カキング	JIS5KF - FF	貫通部止水加へ×1 配管防鳥・止水加工
C	燃料管 (送油)	15A×6905L (140+2290+735+2940+410+390)	SGP	外面塗装 (赤色)	JIS10KF - RF	伸縮継手×2、玉形弁×1 ねじ込み Y型ストレーナ×1
D	燃料管 (送油)	15A×7095L (290+410+2880+735+2540+240)	SGP	外面塗装 (赤色)	JIS10KF - RF	伸縮継手×2 ねじ込み 玉形弁 (F) × 2
E	燃料小出槽通気管	32A×3395L (1475+1120+800)	SGP	無塗装	ねじ込み	排気口加へ×1
F	燃料小出槽廃油管	25A×3350L (550+350+1400+950+100)	SGP	無塗装	ねじ込み	玉形弁×1
G	発電機排気管断熱工	配管・伸縮管部：150A×7322L (380+1075+1193+2014+980+225) 消音器部：φ615×2040L		ポリウレタン：t=75mm スチルスチキング：t=0.3mm		



年度	令和6年度		
工事名	新三沢送水ポンプ場築造工事		
図面名	自家用発電設備配置配管平面断面図		
縮尺	A1 : S=1/40 A3 : S=1/80	図面番号	ME-09
秩父広域市町村圏組合水道局			

システム構成図



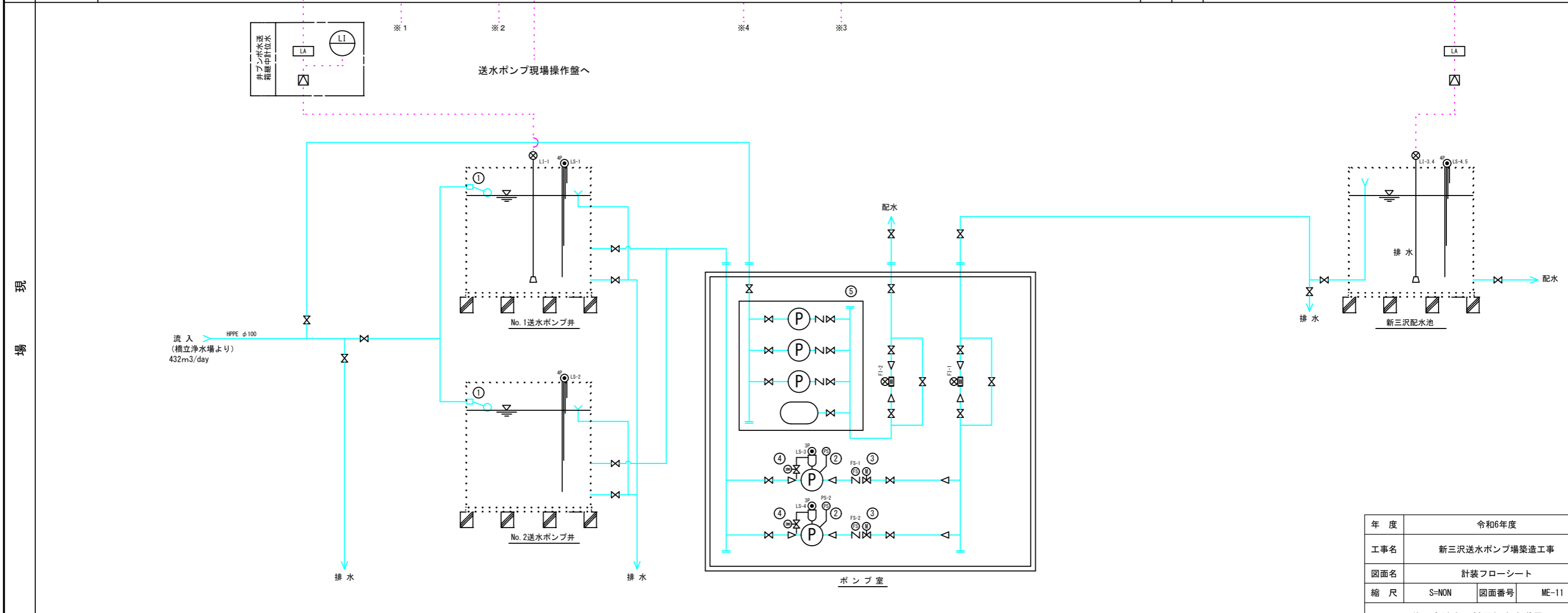
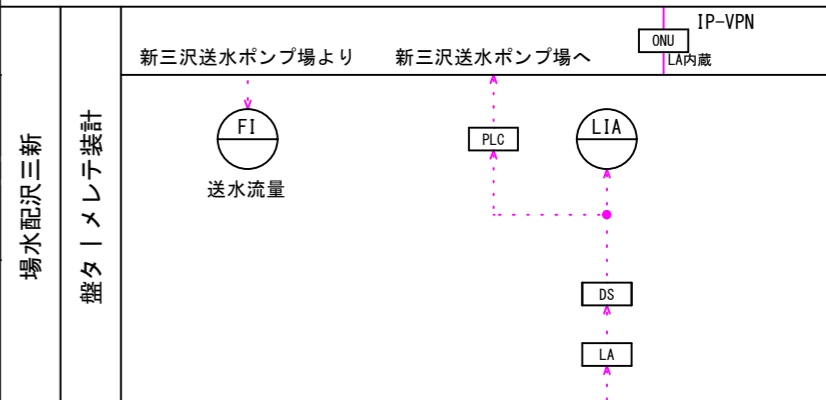
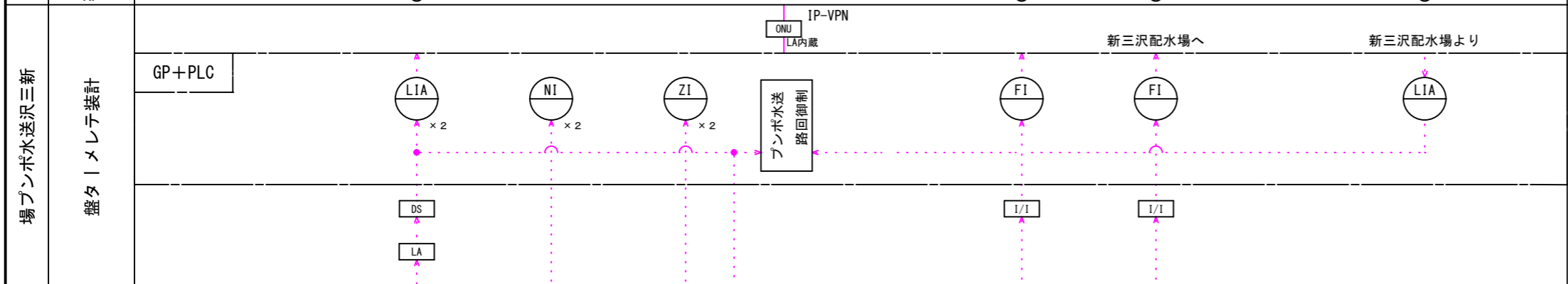
は、今回新設並びに機能増設を示す。

年度	令和6年度		
工事名	新三沢送水ポンプ場築造工事		
図面名	システム構成図		
縮尺	S=NON	図面番号	ME-10

項目	測定範囲	No. □			配水量	送水量	新三沢配水池
		位水井ポンプ水送	数転回ポンプ水送	弁出吐ポンプ水送度開			
測定範囲	0~3.0m	0~1500min ⁻¹	0~100%	0~50.0m ³	0~50.0m ³	0~4.0m	
数量	1	2	2	1	1	1	
所別	LSD	○	○	○	○	○	○
	LCD	○	○	○	○	○	○
	LOG	○	○	○	○	○	○
立橋場水浄	LSD	○	○	○	○	○	○
	LCD	○	○	○	○	○	○
	LOG	○	○	○	○	○	○
KP	○	○	○	○	○	○	

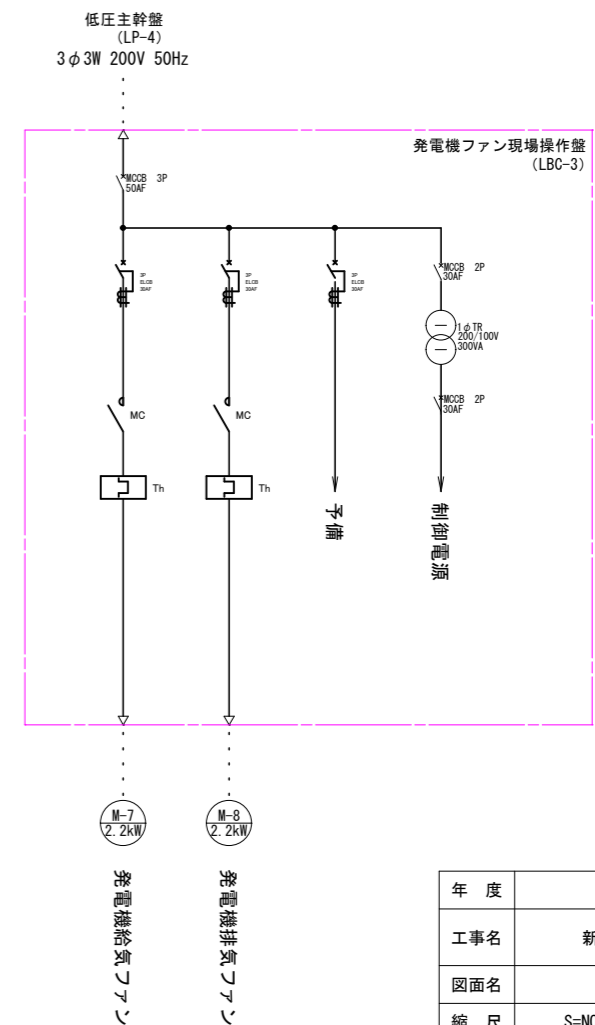
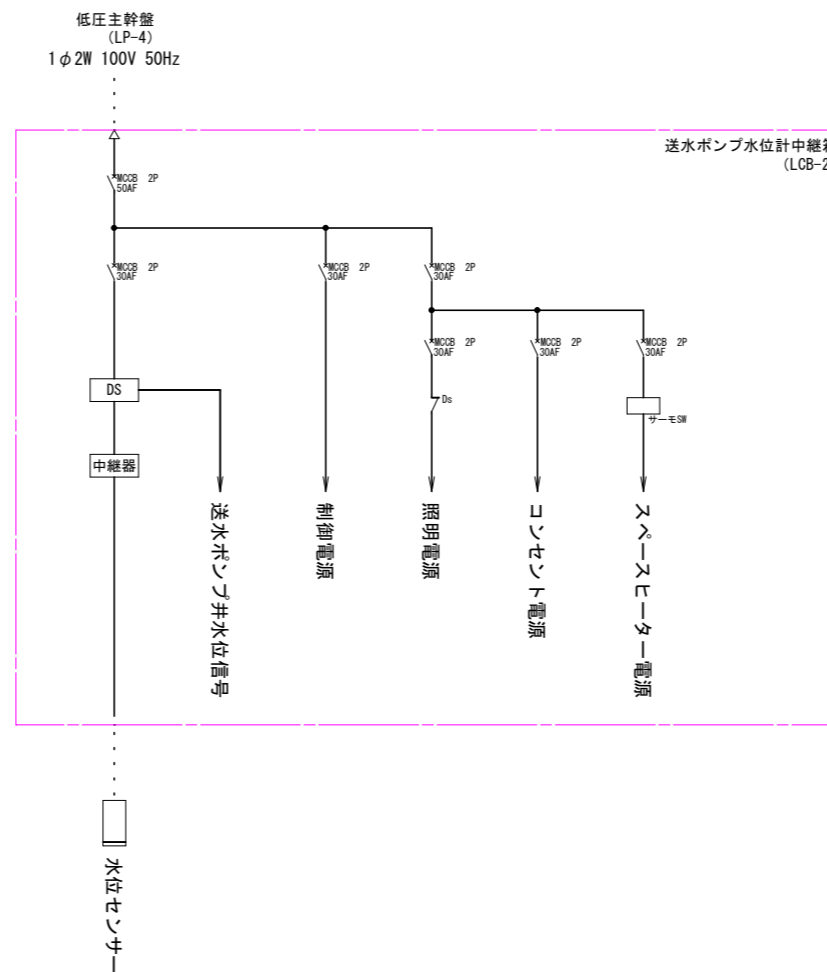
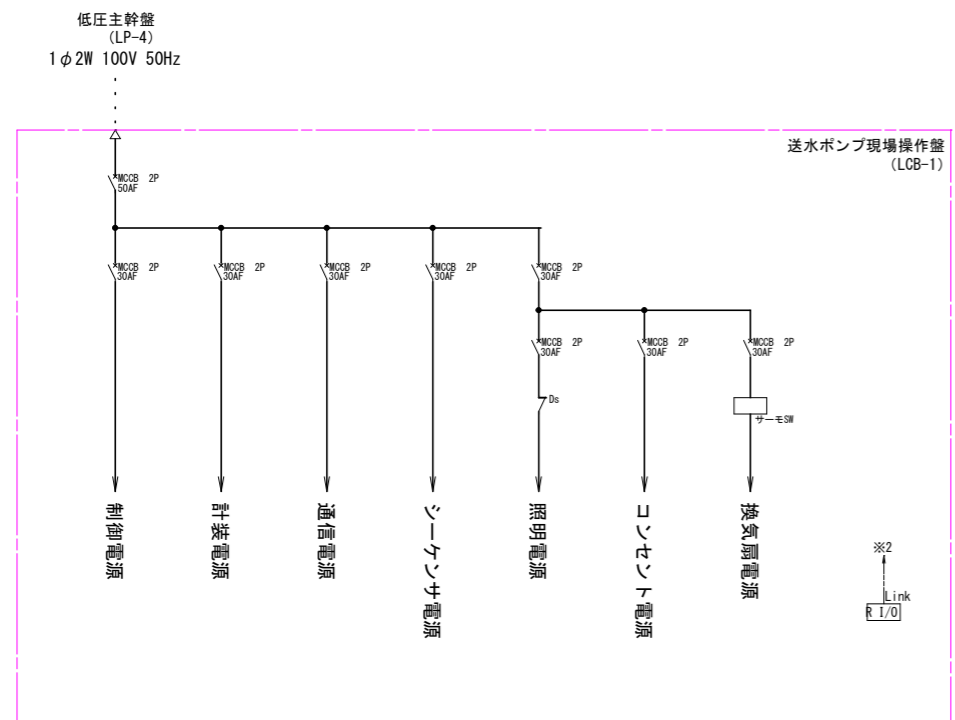
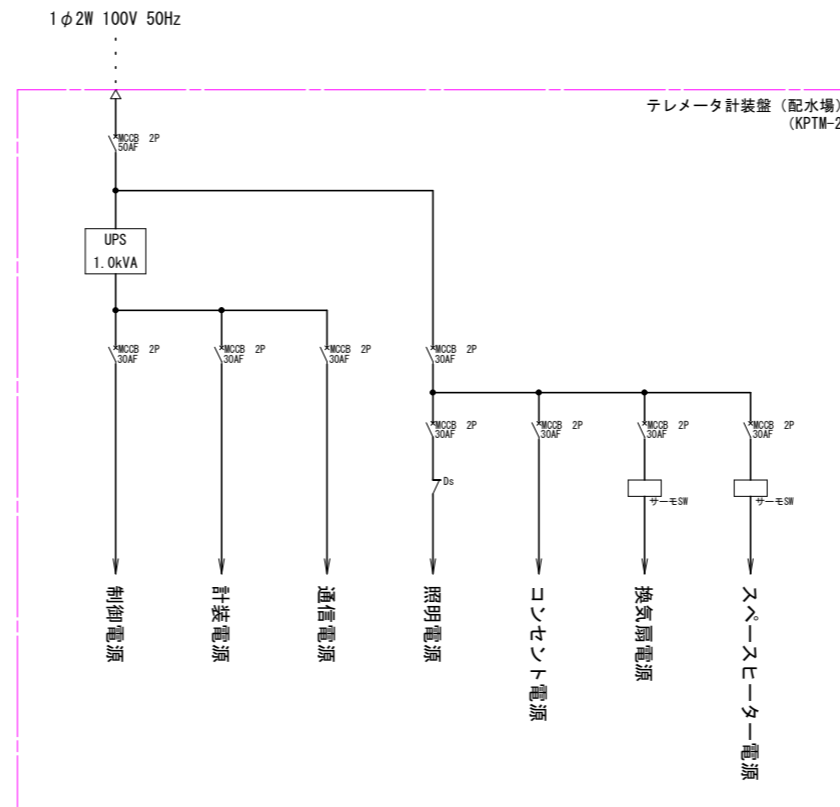
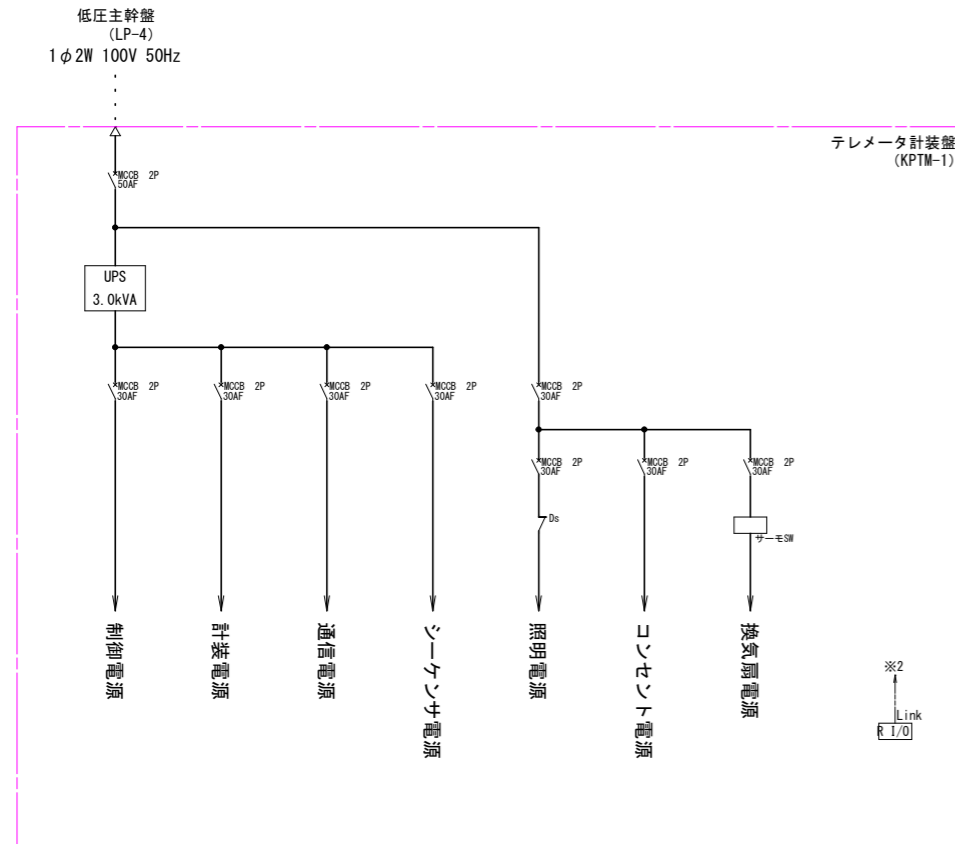
凡例

記号	名称	記号	名称	記号	名称
P	圧力	GP	表示設定器	AS	警報設定器
F	流量	PLC	プログラマブルコントローラ	M	電動機
L	水位	DS	ディスプレイ	⊗	伝送器
N	回転数	LA	アラーム	TM	テスター
Z	開度	I/I	アイソレータ	LSD	大型ディスプレイ
I	指示	R/I	レンジインジケータ	LCD	監視モニター
C	調整	P/I	パルス変換器	LOG	データロガー
A	警報	△	変換器(中継器)	ONU	光回線終端装置



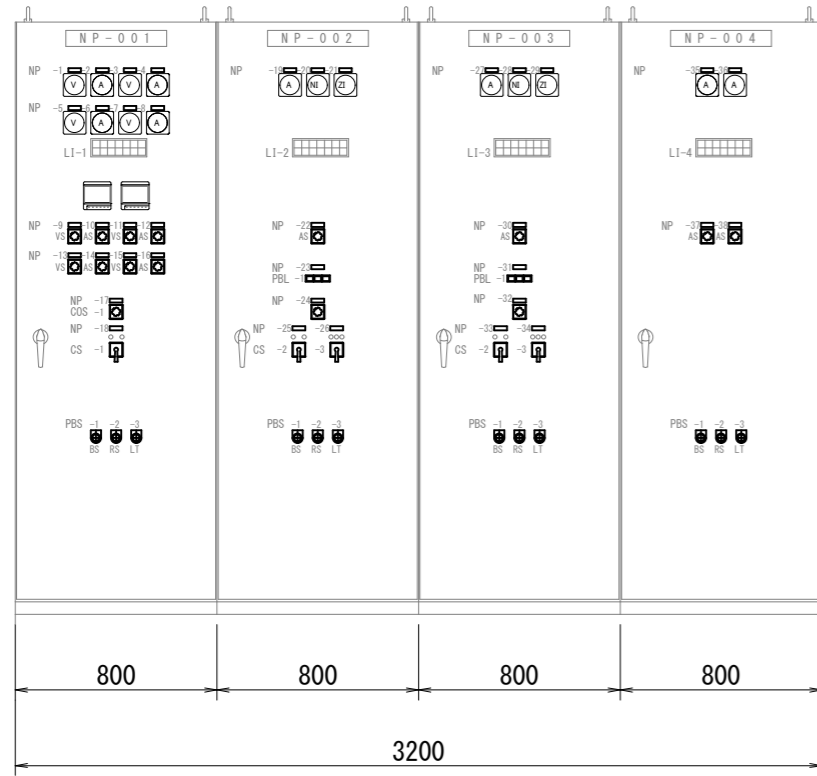
年度	令和6年度		
工事名	新三沢送水ポンプ場築造工事		
図面名	計装フローシート		
縮尺	S-NON	図面番号	ME-11
秩父広域市町村圏組合水道局			

単線結線図 (2)

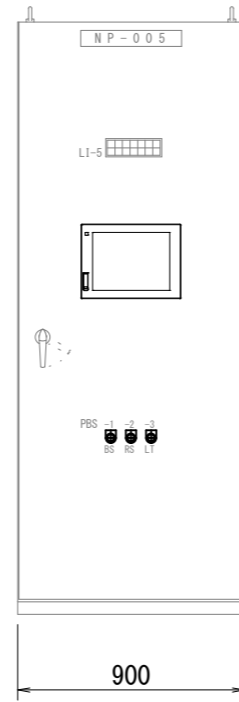


年度	令和6年度		
工事名	新三沢送水ポンプ場築造工事		
図面名	単線結線図 (2)		
縮尺	S-NON	図面番号	ME-13
秩父広域市町村圏組合水道局			

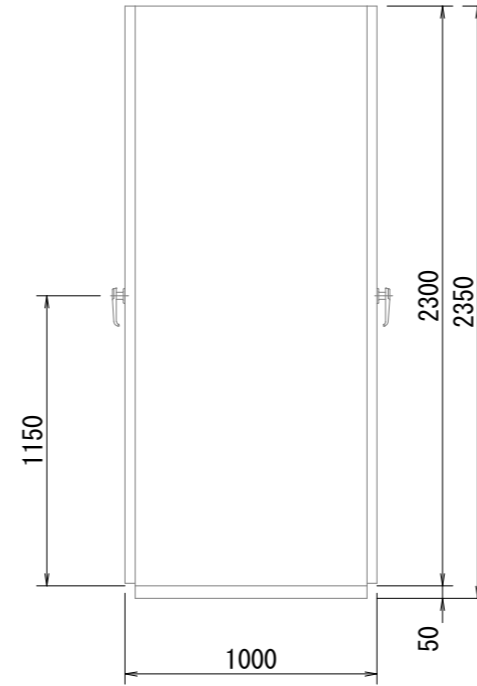
現場制御盤姿図(1)



正面図



正面図



側面図

LI-1

受電切換器 自動	受電切換器 商用側	No.1送水ポンプ盤 MCCB断	低圧主幹盤 MCCB断	3Φ3W MM異常	1Φ200/100V 変圧器温度上昇	制御電源 断
受電切換器 手動	受電切換器 自家発側	No.2送水ポンプ盤 MCCB断	(予備)	1Φ3W MM異常	(予備)	(予備)

LI-2

操作場所 電気室	操作場所 遠方	No.1送水ポンプ 自動	No.1送水ポンプ 準備完了	No.1送水ポンプ 故障	No.1吐出弁 故障	No.1送水ポンプ 無送水
操作場所 現場	(予備)	No.1送水ポンプ 手動	(予備)	No.1送水ポンプ 地絡	No.1補給水弁 故障	制御電源 断

LI-3

操作場所 電気室	操作場所 遠方	No.2送水ポンプ 自動	No.2送水ポンプ 準備完了	No.2送水ポンプ 故障	No.2吐出弁 故障	No.2送水ポンプ 無送水
操作場所 現場	(予備)	No.2送水ポンプ 手動	(予備)	No.2送水ポンプ 地絡	No.2補給水弁 故障	制御電源 断

LI-4

3Φ3W 200V主幹 MCCB断	分電盤 動力電源断	発電機ファン 現場操作盤 電源断	給水加圧装置 流量異常	計装テレメータ盤 異常	送水ポンプ 現場操作盤 異常	制御電源 断
1Φ3W 200/100V主幹 MCCB断	分電盤 電灯電源断	発電機補機 電源断	(予備)	(予備)	(予備)	(予備)

LI-5

No.1送水ポンプ井 水位高	No.2送水ポンプ井 水位高	新三沢配水池 水位高	送水流量 異常	通信装置 異常	シーケンサ 異常	(予備)
No.1送水ポンプ井 水位低	No.2送水ポンプ井 水位低	新三沢配水池 水位低	配水流量 異常	(予備)	(予備)	(予備)

凡例

記号	名称	備考
COS-1	手動-自動	2ノッチ
COS-2	現場-遠方	2ノッチ
CS-1	自家発-商用	ｽﾌﾞﾘﾝｸﾞﾘﾀｰﾝ
CS-2	停止-運転	〃
CS-3	閉-停止(引切)-開	〃(引切)
PBL-1	現場-別所一橋立	照光押釦
PBS-1	警報停止	BS
PBS-2	警報復帰	RS
PBS-3	ランプテスト	LT

盤名称

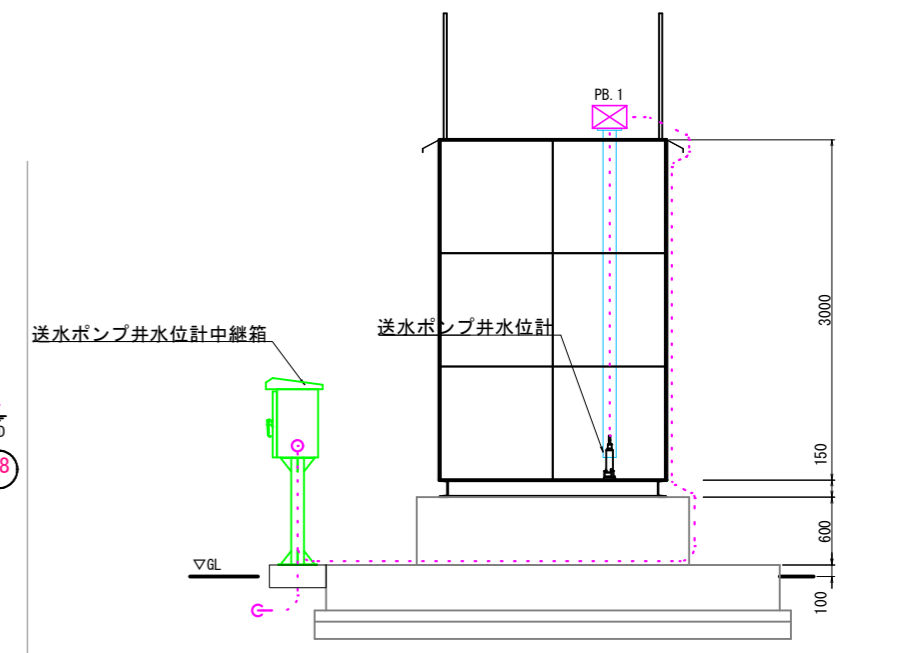
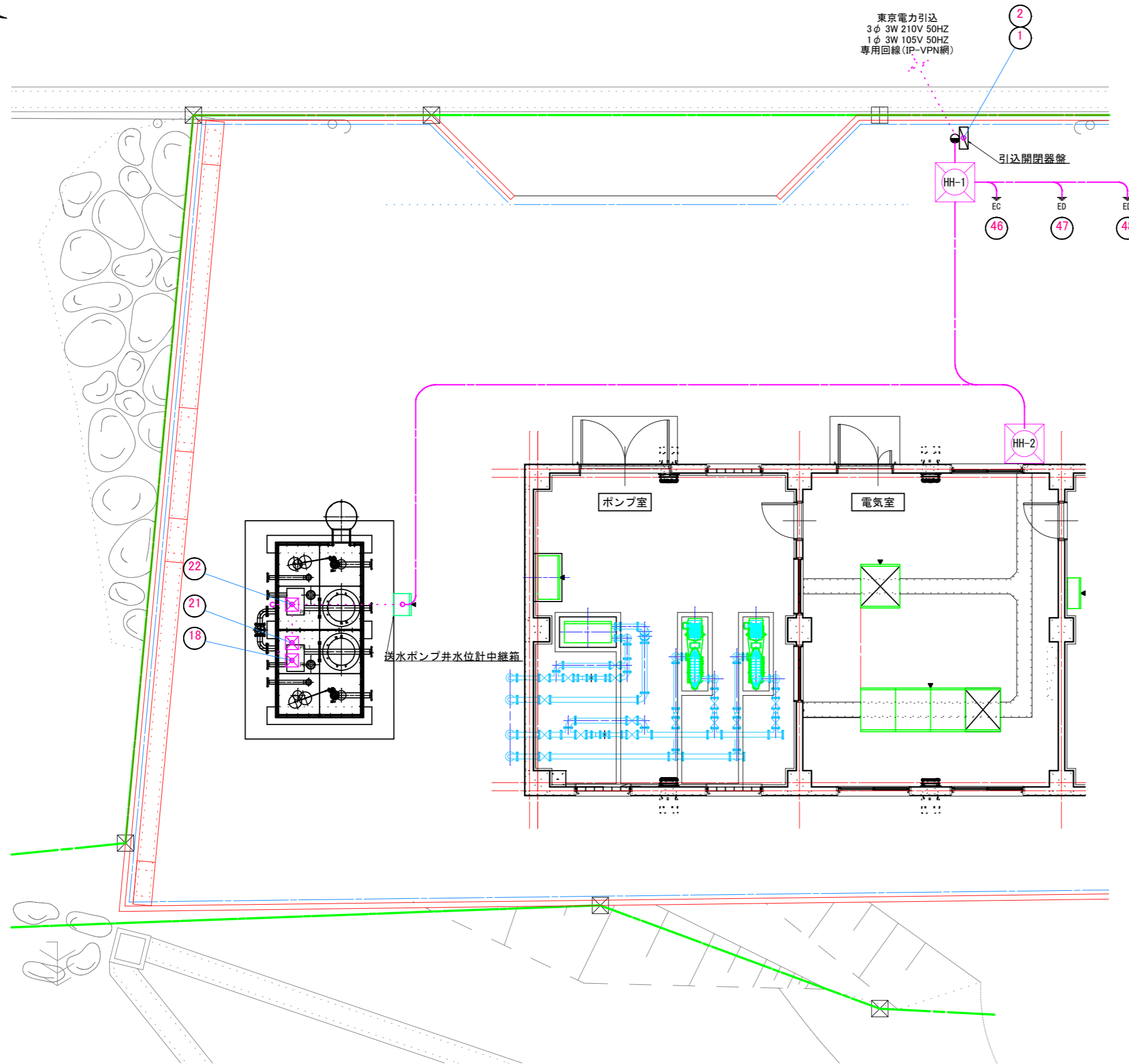
記号	名称	備考
NP-001	受電切換盤	LP-1
NP-002	No.1送水ポンプ盤	LP-2
NP-003	No.2送水ポンプ盤	LP-3
NP-004	低圧主幹盤	LP-4
NP-005	計装テレメータ盤	KPTM-1
NP-006	送水ポンプ現場操作盤	LCB-1
NP-007	計装テレメータ盤(配水場)	KPTM-2
NP-008	送水ポンプ井水位計中継箱	LCB-2
NP-009	発電機ファン現場操作盤	LCB-3
NP-010	分電盤	L-1

名称表

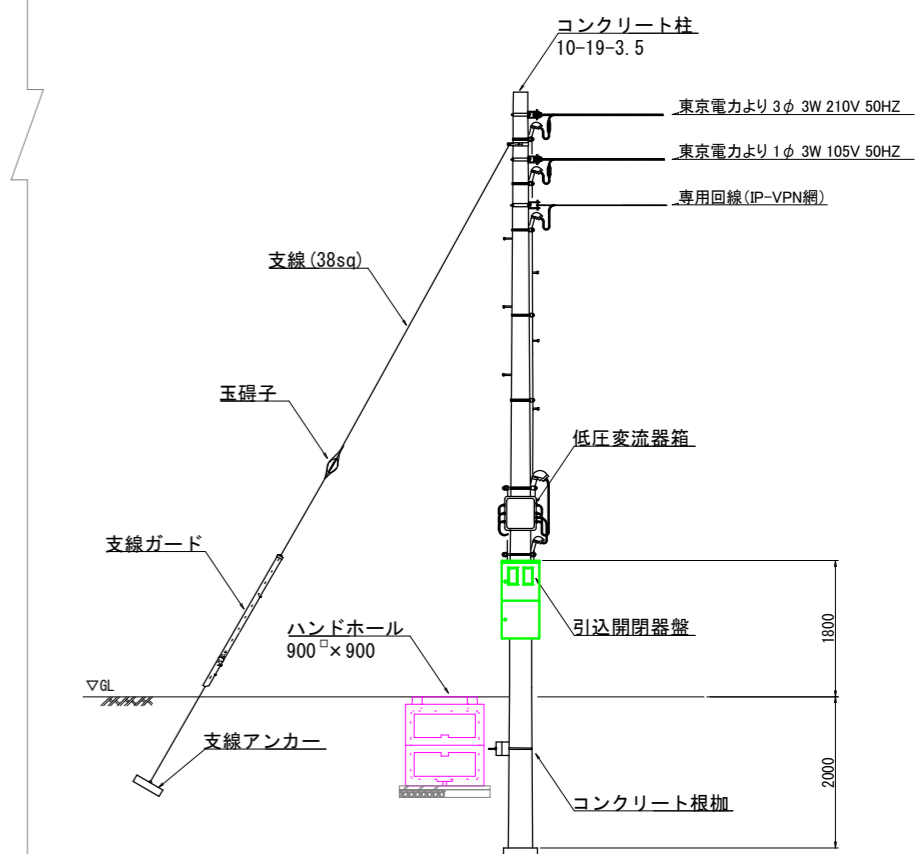
記号	名称	備考
NP-1	3Φ3W200V 受電電圧	
NP-2	3Φ3W200V 受電電流	
NP-3	1Φ3W200/100V 受電電圧	
NP-4	1Φ3W200/100V 受電電流	
NP-5	3Φ3W200V 発電機電圧	
NP-6	3Φ3W200V 発電機電流	
NP-7	1Φ3W200/100V 発電機電圧	
NP-8	1Φ3W200/100V 発電機電流	
NP-9	3Φ3W200V 受電電圧切換	
NP-10	3Φ3W200V 受電電流切換	
NP-11	1Φ3W200/100V 受電電圧切換	
NP-12	1Φ3W200/100V 受電電流切換	
NP-13	3Φ3W200V 発電機電圧切換	
NP-14	3Φ3W200V 発電機電流切換	
NP-15	1Φ3W200/100V 発電機電圧切換	
NP-16	1Φ3W200/100V 発電機電流切換	
NP-17	電源切替開閉器 運転選択	
NP-18	電源切替開閉器	
NP-19	No.1送水ポンプ電流	
NP-20	No.1送水ポンプ回転数	
NP-21	No.1送水ポンプ吐出弁開度	
NP-22	No.1送水ポンプ電流切替	
NP-23	No.1送水ポンプ操作場所選択	
NP-24	No.1送水ポンプ運転選択	
NP-25	No.1送水ポンプ	
NP-26	No.1送水ポンプ吐出弁	
NP-27	No.2送水ポンプ電流	
NP-28	No.2送水ポンプ回転数	
NP-29	No.2送水ポンプ吐出弁開度	
NP-30	No.2送水ポンプ電流切替	
NP-31	No.2送水ポンプ操作場所選択	
NP-32	No.2送水ポンプ運転選択	
NP-33	No.2送水ポンプ	
NP-34	No.2送水ポンプ吐出弁	
NP-35	3Φ3W200V 低圧主幹盤電流	
NP-36	1Φ3W200/100V 低圧主幹盤電流	
NP-37	3Φ3W200V 低圧主幹盤電流切替	
NP-38	1Φ3W200/100V 低圧主幹盤電流切替	

年度	令和6年度		
工事名	新三沢送水ポンプ場築造工事		
図面名	現場制御盤姿図(1)		
縮尺	A1 : S=1/15 A3 : S=1/30	図面番号	ME-14
秩父広域市町村圏組合水道局			

場内配線図



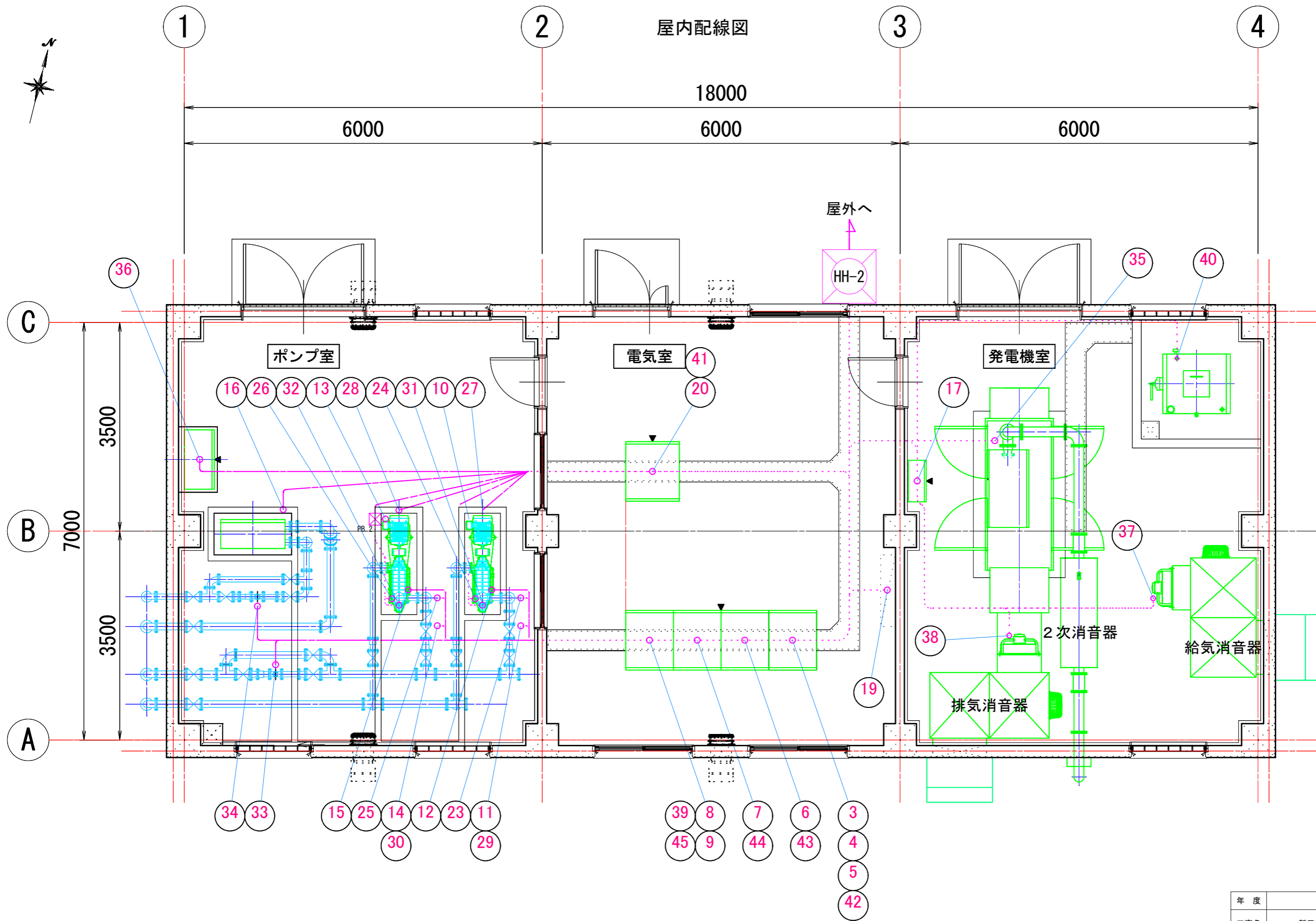
送水ポンプ井断面図 S=Non



引込装柱図 S=Non

年度	令和6年度		
工事名	新三沢送水ポンプ場築造工事		
図面名	場内配線図		
縮尺	A1 : S=1/50 A3 : S=1/100	図面番号	ME-16
秩父広域市町村圏組合水道局			

屋内配線図



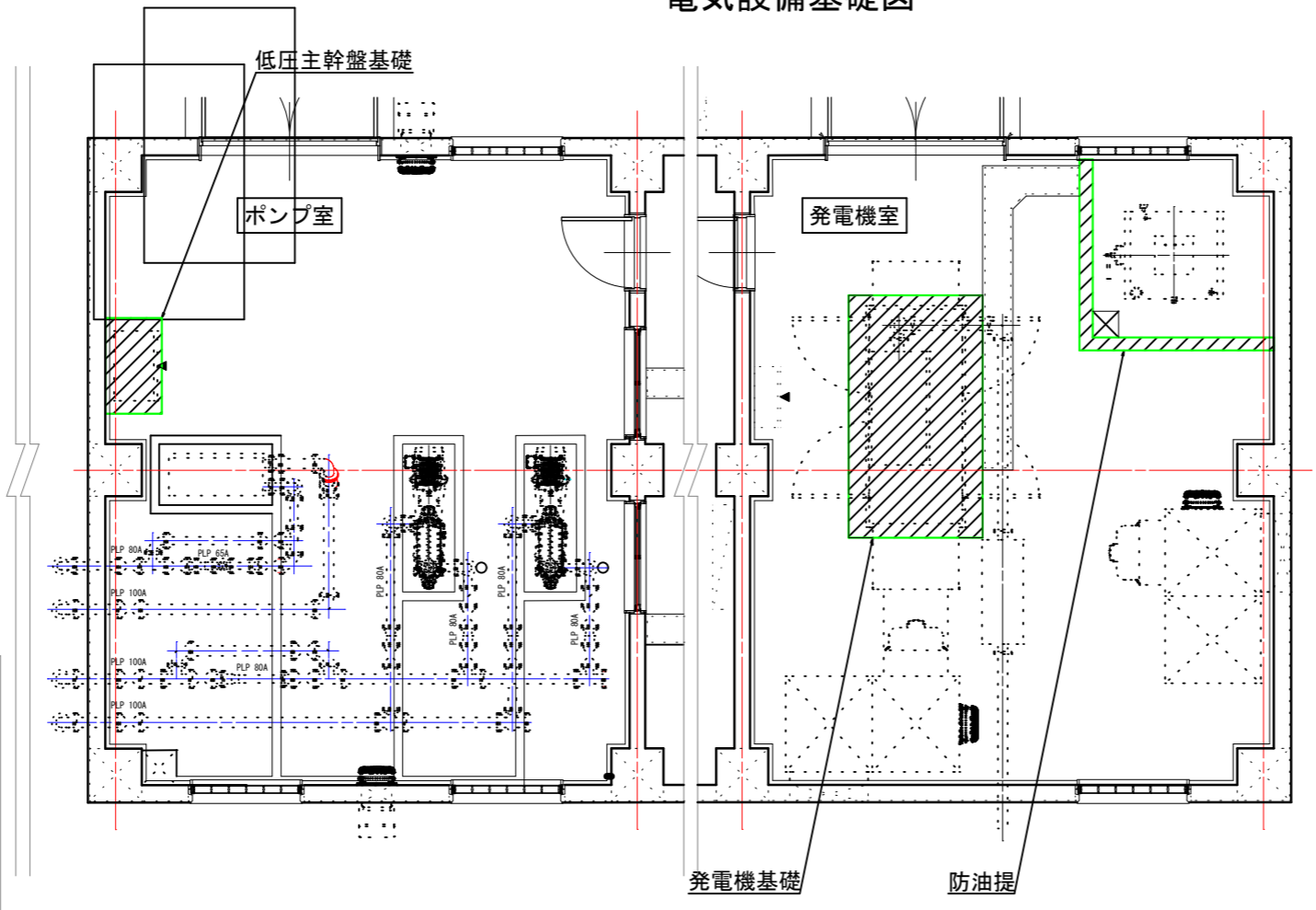
年度	令和6年度		
工事名	新三沢送水ポンプ場築造工事		
図面名	屋内配線図		
縮尺	A1 : S=1/30 A3 : S=1/60	図面番号	ME-17
秩父広域市町村圏組合水道局			

配線リスト

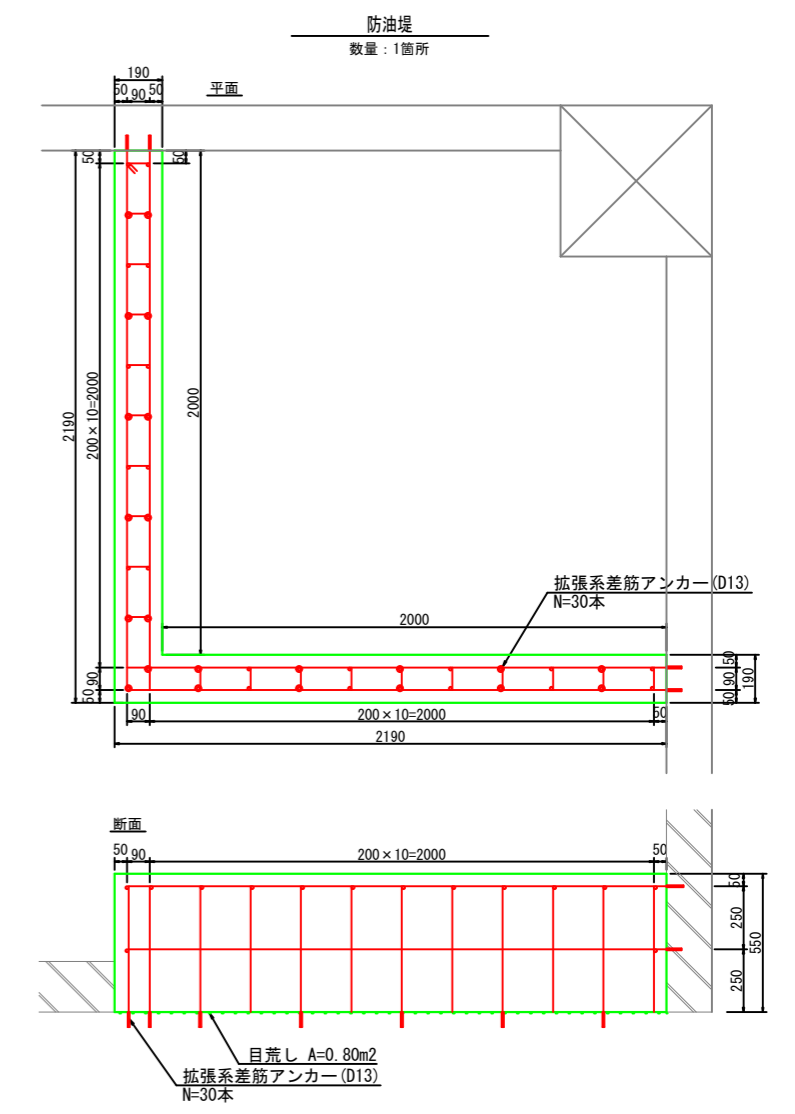
配線番号	発点名称	着点名称	ケーブル種別・サイズ・芯数	備考
①	引込柱	引込開閉器盤(3Φ3W)	600V_EM-CE60sq-3c	
②	引込柱	引込開閉器盤(1Φ3W)	600V_EM-CE60sq-3c	
③	引込開閉器盤	受電切換盤(3Φ3W)	600V_EM-CE60sq-3c, IE14.0sq	
④	引込開閉器盤	受電切換盤(1Φ3W)	600V_EM-CE60sq-3c, IE5.5sq	
⑤	発電機	受電切換盤	600V_EM-CE100sq-3c, IE22.0sq	
⑥	受電切換盤	No.1送水ポンプ盤	600V_EM-CE14sq-3c, IE5.5sq	
⑦	受電切換盤	No.2送水ポンプ盤	600V_EM-CE14sq-3c, IE5.5sq	
⑧	受電切換盤	低圧主幹盤(3Φ3W)	600V_EM-CE38sq-3c, IE8.0sq	
⑨	受電切換盤	低圧主幹盤(1Φ3W)	600V_EM-CE60sq-3c	
⑩	No.1送水ポンプ盤	No.1送水ポンプ	600V_EM-CE14sq-3c×2, IE5.5sq	
⑪	No.1送水ポンプ盤	No.1吐出弁	600V_EM-CE3.5sq-3c, 600V_EM-CEE1.25sq-8c, IE3.5sq	
⑫	No.1送水ポンプ盤	No.1補給水弁	600V_EM-CEE2.0sq-8c	
⑬	No.2送水ポンプ盤	No.2送水ポンプ	600V_EM-CE14sq-3c×2, IE5.5sq	
⑭	No.2送水ポンプ盤	No.2吐出弁	600V_EM-CE3.5sq-3c, 600V_EM-CEE1.25sq-8c, IE3.5sq	
⑮	No.2送水ポンプ盤	No.2補給水弁	600V_EM-CEE2.0sq-8c	
⑯	低圧主幹盤	増圧ポンプ	600V_EM-CE14sq-3c, IE3.5sq	
⑰	低圧主幹盤	発電機ファン現場操作盤	600V_EM-CE3.5sq-3c, IE3.5sq	
⑱	計装テレメータ盤	送水ポンプ井水位計	EM-CEES1.25sq-2c	
⑲	低圧主幹盤	分電盤	600V_EM-CE3.5sq-3c(3Φ), CE-14sq-3c(1Φ), IE3.5sq	
⑳	低圧主幹盤	計装テレメータ盤	600V_EM-CE14sq-3c, IE3.5sq	
?	計装テレメータ盤	No.1送水ポンプ井水位電極	EM-CEE1.25sq-4c	
?	計装テレメータ盤	No.2送水ポンプ井水位電極	EM-CEE1.25sq-4c	
?	計装テレメータ盤	No.1送水ポンプ無送水	EM-CEE1.25sq-4c	
?	計装テレメータ盤	No.1送水ポンプ圧力高	EM-CEE1.25sq-2c	
?	計装テレメータ盤	No.2送水ポンプ無送水	EM-CEE1.25sq-4c	
?	計装テレメータ盤	No.2送水ポンプ圧力高	EM-CEE1.25sq-2c	
?	計装テレメータ盤	No.1送水ポンプ回転数	EM-CEES1.25sq-2c	
?	計装テレメータ盤	No.2送水ポンプ回転数	EM-CEES1.25sq-2c	
?	計装テレメータ盤	No.1吐出弁開度	EM-CEES1.25sq-2c	
?	計装テレメータ盤	No.2吐出弁開度	EM-CEES1.25sq-2c	
?	計装テレメータ盤	No.1補給水電極	EM-CEE1.25sq-3c	
?	計装テレメータ盤	No.2補給水電極	EM-CEE1.25sq-3c	
?	計装テレメータ盤	送水流量計	専用ケーブル	
?	計装テレメータ盤	給水加圧装置(配水用)流量計	専用ケーブル	
?	低圧主幹盤	発電機補機電源	600V_EM-CE3.5sq-2c, IE3.5sq	
?	低圧主幹盤	送水ポンプ現場操作盤	600V_EM-CE3.5sq-2c, IE3.5sq	
?	発電機ファン現場操作盤	発電機給気ファン	600V_EM-CE3.5sq-3c, IE3.5sq	
?	発電機ファン現場操作盤	発電機排気ファン	600V_EM-CE3.5sq-3c, IE3.5sq	
?	発電機ファン現場操作盤	低圧主幹盤	EM-CEE1.25sq-2c, EM-CEE1.25sq-10c	
?	発電機ファン現場操作盤	燃料小出槽電極	EM-CEE1.25sq-2c	
?	送水ポンプ現場操作盤	計装テレメータ盤	Cc-Link専用ケーブル(WR110SBH)	避雷器付
?	計装テレメータ盤	受電切換盤	Cc-Link専用ケーブル(WR110SBH)	避雷器付
?	受電切換盤	No.1送水ポンプ盤	Cc-Link専用ケーブル(WR110SBH)	避雷器付
?	No.1送水ポンプ盤	No.2送水ポンプ盤	Cc-Link専用ケーブル(WR110SBH)	避雷器付
?	No.2送水ポンプ盤	低圧主幹盤	Cc-Link専用ケーブル(WR110SBH)	避雷器付
?	計装テレメータ盤	C種接地極(計装用)	EM-IE5.5sq	
?	受電切換盤	D種接地極(動力用)	EM-IE22.0sq	
?	受電切換盤	D種接地極(照明用)	EM-IE14.0sq	
?	引込柱	計装テレメータ盤(HUB、RUT、SPD)	専用回線(IP-VPN網)	電力会社所掌

年度	令和6年度		
工事名	新三沢送水ポンプ場築造工事		
図面名	配線リスト		
縮尺	S=NON	図面番号	ME-18
秩父広域市町村圏組合水道局			

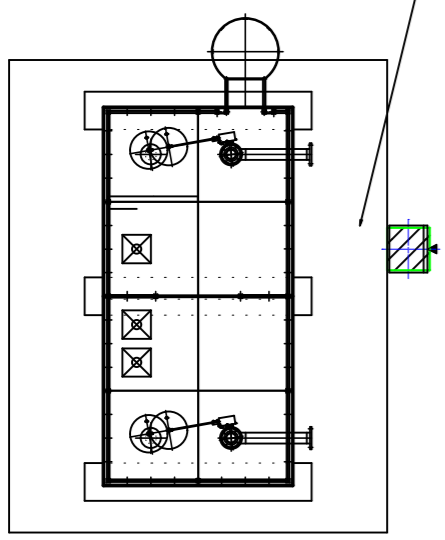
電気設備基礎図



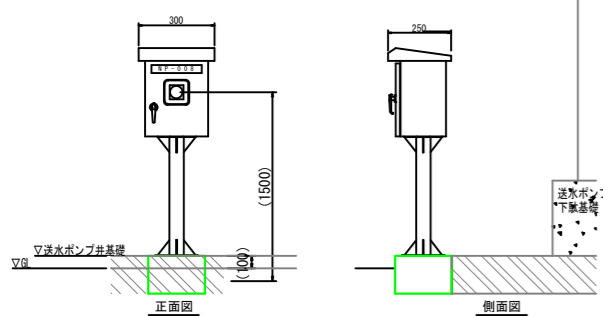
電気設備基礎配置平面図 (S=1/40, A1)



送水ポンプ井水位計中継箱基礎

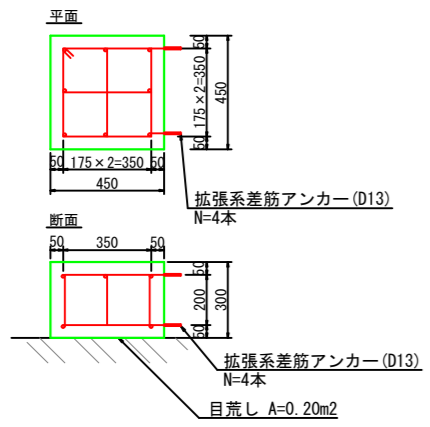


送水ポンプ井

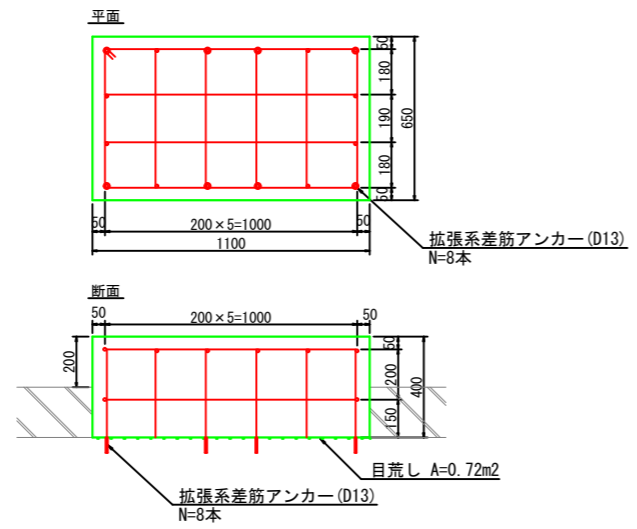


送水ポンプ井水位計中継箱配置概要図 (S=1/30, A1)

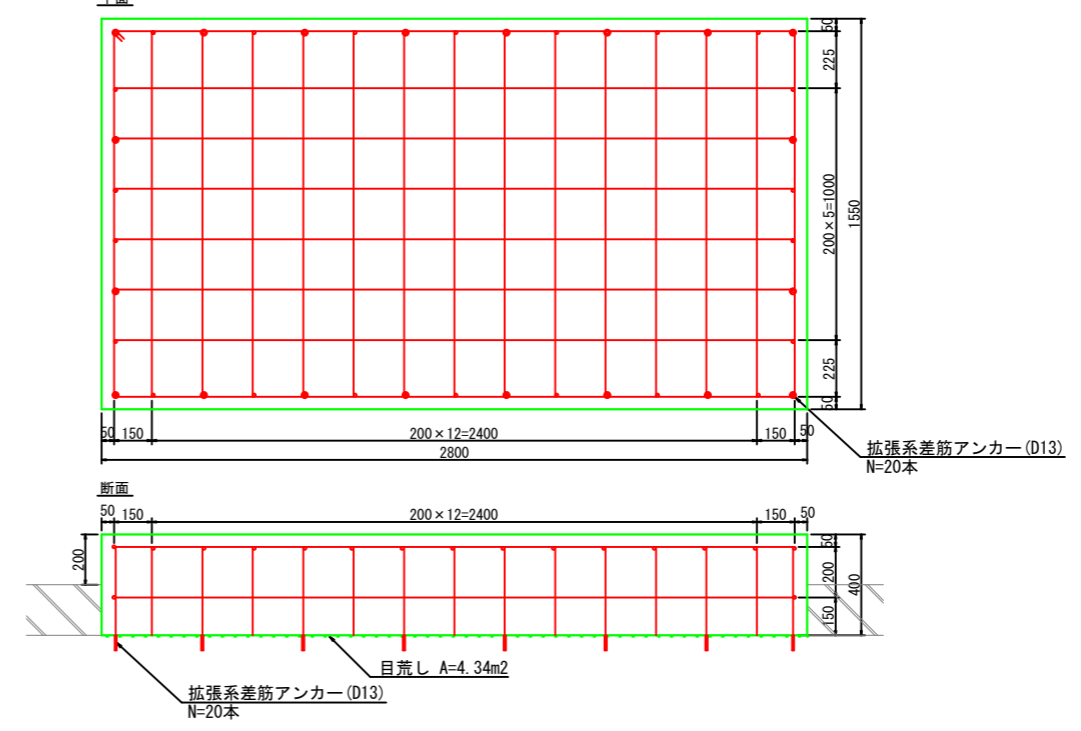
送水ポンプ井水位計中継箱基礎 数量：1箇所



低圧主幹盤基礎 数量：1箇所

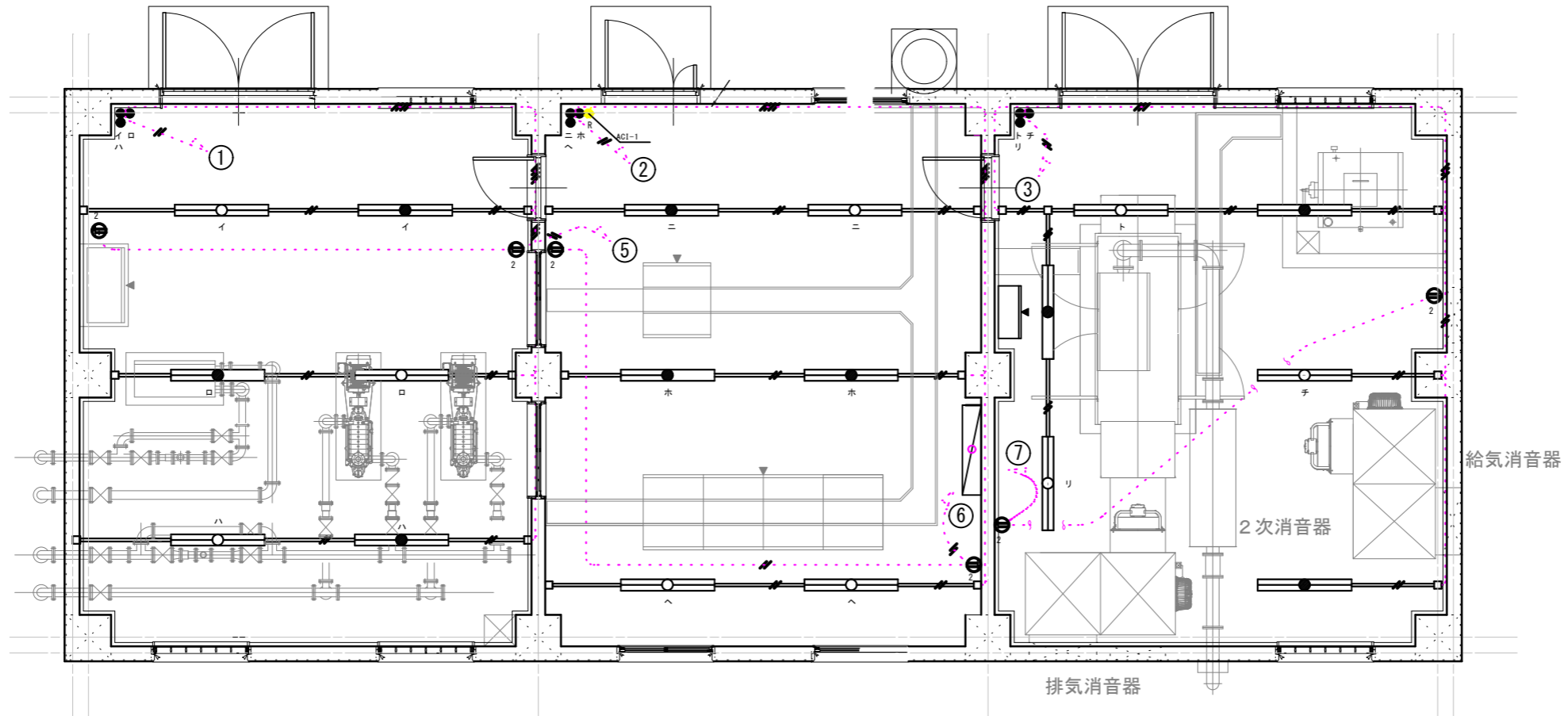


発電機基礎 数量：1箇所



年度	令和6年度		
工事名	新三沢送水ポンプ場築造工事		
図面名	電気設備基礎図		
縮尺	A1 : S=1/15 A3 : S=1/30	図面番号	ME-19
秩父広域市町村圏組合水道局			

電灯設備配線図



凡例

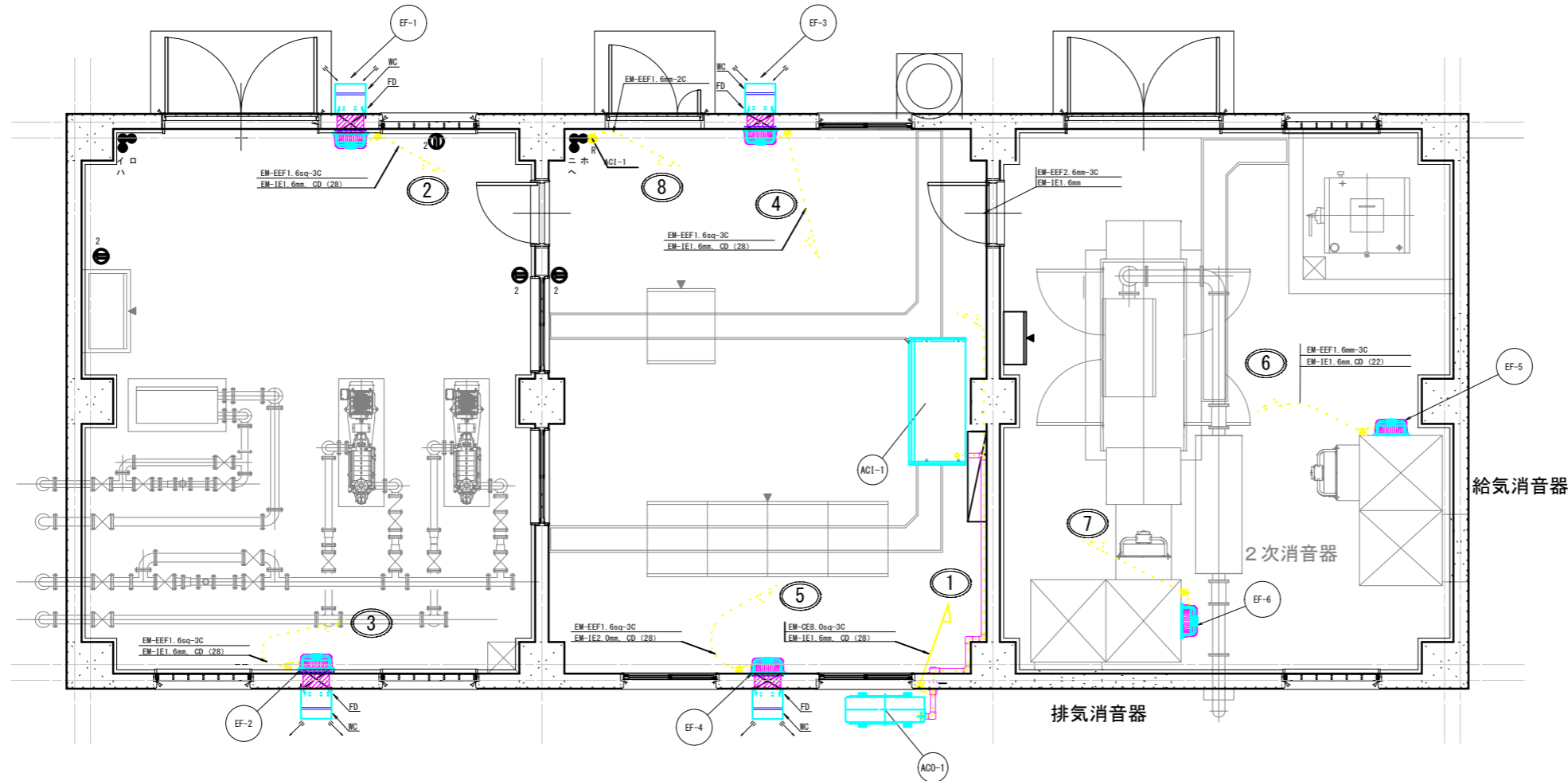
記号	名称	備考	記号	名称	備考
	分電盤 (L-1)			床壁埋込配管	CD (22)
	LED投光器			露出配管	C (25)
	LED直付型40形	40W2灯相当		ラック・ダクト・ビット配管	
	LED直付型40形 (非常灯)	40W2灯相当 W (壁付)		天井埋込配管	CD (22)
	LED直付型40形壁付	40W2灯相当		空配管	
	LED直付型40形壁付	40W2灯相当		EM-IE 1.6mm x 2	
	LED直付型40形壁付	40W1灯相当		EM-IE 1.6mm x 3	
	コンセント	2ヶ口		EM-IE 1.6mm x 4	
	アースターミナル付コンセント	2ヶ口 (防水)		EM-IE 1.6mm x 5	
	タンプスイッチ	(防水)		EM-IE 1.6mm x 6	
	自動点滅器			EM-IE 1.6mm x 7	
	プルボックス	(防水)		EM-IE 1.6mm x 8	
	レースウェイ			EM-IE 1.6mm x 10	
	レースウェイジャンクションボックス			EM-IE 1.6mm x 2-EM-IE 1.6mm	

注記

特記無きコンセントの高さは、FL+300とする。

年度	令和6年度		
工事名	新三沢送水ポンプ場築造工事		
図面名	電灯設備配線図		
縮尺	A1 : S=1/40 A3 : S=1/80	図面番号	ME-20
秩父広域市町村圏組合水道局			

空調・換気扇設備配線図



EF-1/EF-2 有圧換気扇

有圧換気扇	低騒音形	給気タイプ	排気タイプ
形名(参考)		EFW-20YSA2-Q	EFW-20YSA2
電圧(V)		100V	
電源(φ)		単相	
電源周波数		50Hz	
公称出力(W)		15	
製品質量(kg)		3.3	3.2
風量(m ³ /h)		660	
騒音<SPL>(dB)		32	27
外形寸法(高さ×幅×奥行)(mm)		320×320×197	
羽根径(mm)		200	
備考: 風圧シャッター、バックガード付			

EF-3/EF-4 有圧換気扇

有圧換気扇	低騒音形	給気タイプ	排気タイプ
形名(参考)		EFW-30BSA2-Q	EFW-30BSA2
電圧(V)		100V	
電源(φ)		単相	
電源周波数		50Hz	
公称出力(W)		56	
製品質量(kg)		5.8	5.7
風量(m ³ /h)		1680	
騒音<SPL>(dB)		44.5	36
外形寸法(高さ×幅×奥行)(mm)		420×420×197	
羽根径(mm)		300	
備考: 風圧シャッター、バックガード付			

EF-5/EF-6 有圧換気扇

有圧換気扇	低騒音形	給気タイプ	排気タイプ
形名(参考)		EFW-45ESA2-Q	EFW-45ESA2
電圧(V)		100V	
電源(φ)		単相	
電源周波数		50Hz	
公称出力(W)		400	
製品質量(kg)		18.3	19.0
処理風量(m ³ /h)		5560	
騒音<SPL>(dB)		54	46.5
外形寸法(高さ×幅×奥行)(mm)		620×620×307	
羽根径(mm)		450	
備考: 風圧シャッター、バックガード付			

機器仕様一覧表

ACO-1 空調機(室外機)	
形名(参考)	PUZ-HRMP160KA7
電圧(V)	200V
電源(φ)	三相
電源周波数	50Hz
冷房能力(KW)	14.0(4.6~16.0)
暖房能力(KW)	16.0(4.1~20.7)
運転音(dB) 冷房/暖房	69/71
外形寸法(高さ×幅×奥行)(mm)	1338×417×1050
製品質量(kg)	113
配管サイズ(mm) 液配管/ガス配管	9.52/15.88
冷媒種類×量(kg)	R32×4.0

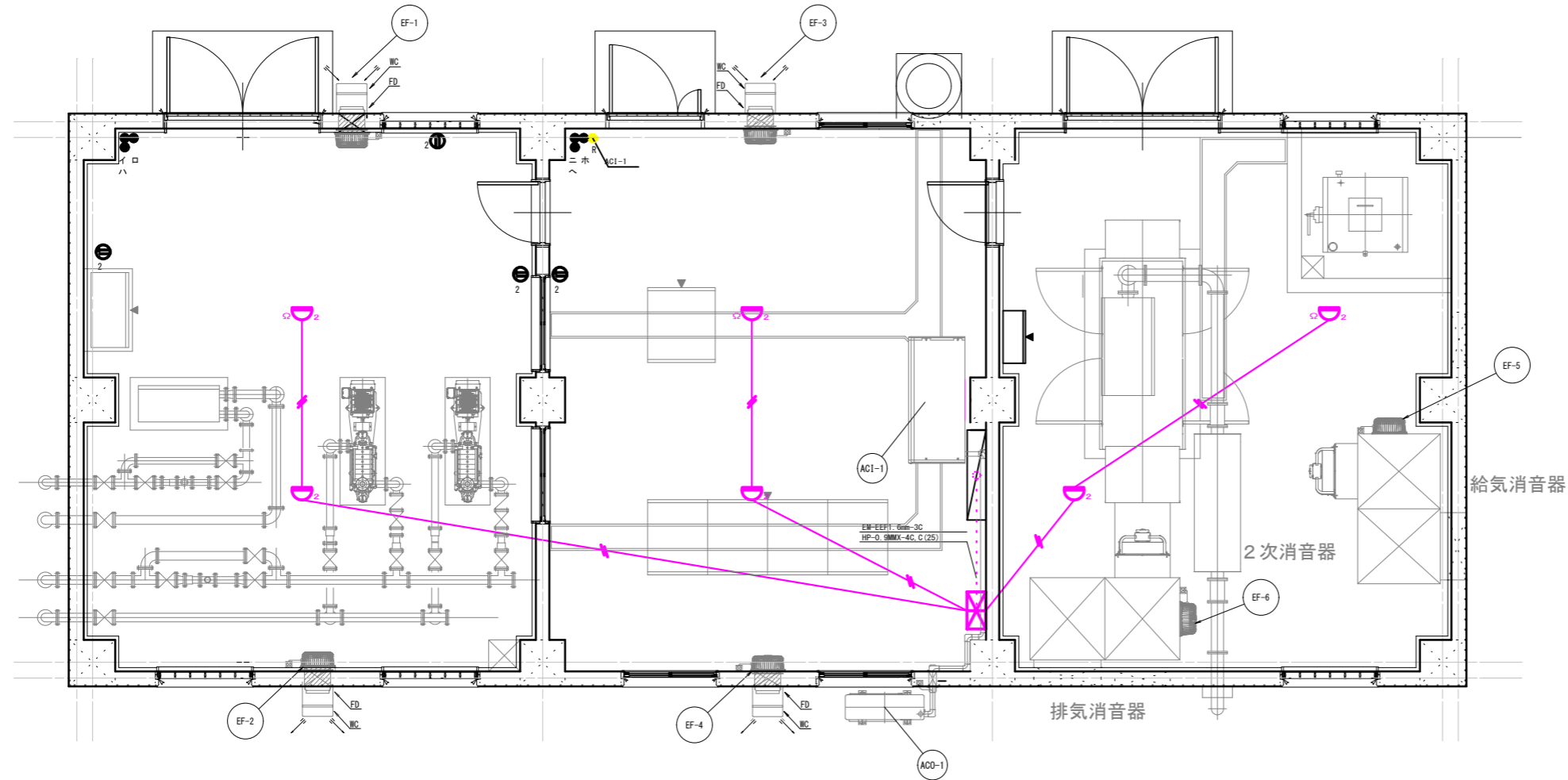
ACI-1 空調機(室内機)	
形名(参考)	PC-RP160KA19
電圧(V)	200V
電源(φ)	単相
電源周波数	50Hz
能力(KW) 冷房/暖房	14.0/16.0
外形寸法(高さ×幅×奥行)(mm)	230×1600×680
製品質量(kg)	38
ドレン配管サイズ(mm)	VP-20

凡例

記号	名称	備考
	分電盤(L-1)	
	LED投光器	
	LED直付型40形	40W2灯相当
	LED直付型40形(非常灯)	40W2灯相当, W(壁付)
	LED直付型40形壁付	40W2灯相当
	LED直付型40形壁縦付	40W2灯相当
	LED直付型40形壁縦付	40W1灯相当
	コンセント	2ヶ口
	アースターミナル付コンセント	2ヶ口(防水)
	LED直付型40形(非常灯)	(防水)
	自動点滅器	
	ブルボックス	(防水)
	レースウェイ	
	レースウェイジャンクションボックス	

年度	令和6年度		
工事名	新三沢送水ポンプ場築造工事		
図面名	空調・換気扇設備配線図		
縮尺	A1: S=1/40 A3: S=1/80	図面番号	ME-21
秩父広域市町村圏組合水道局			

火災報知設備配線平面図



自動火災報知設備仕様一覧表

受信器

種別：P型2級火災受信器（蓄積式、鋼板製、壁掛型、移報回路付）
回線数：5回線
主電源：AC100V、50/60Hz
予備電源：密閉型蓄電池内蔵 DC24V 0.45Ah
消費電力：作動時最大約 40VA
機器接続個数：非蓄積型煙感知器：30個/1回線
回線数×30個/受信機
主音響装置：音声警報、後続再鳴動方式
外部配線抵抗：往復50Ω以下
質量：約5.5kg

感知器

種別：差動式スポット型感知器、2種、防水型、表示灯回路付
使用温度範囲：-10~50° C
定格電圧、電流：DC24V、50mA
質量：約76g

凡例

記号	名称	備考
⌒ ₂	差動式スポット型感知器	2種
⊗	受信機	AC100V
—/—	小勢力回路用耐熱電線	HPO.9MMX-2C
—//—	小勢力回路用耐熱電線	HPO.9MMX-4C
Ω	終端抵抗器	

年度	令和6年度		
工事名	新三沢送水ポンプ場築造工事		
図面名	火災報知設備平面図		
縮尺	A1：S=1/40 A3：S=1/80	図面番号	ME-22
秩父広域市町村圏組合水道局			