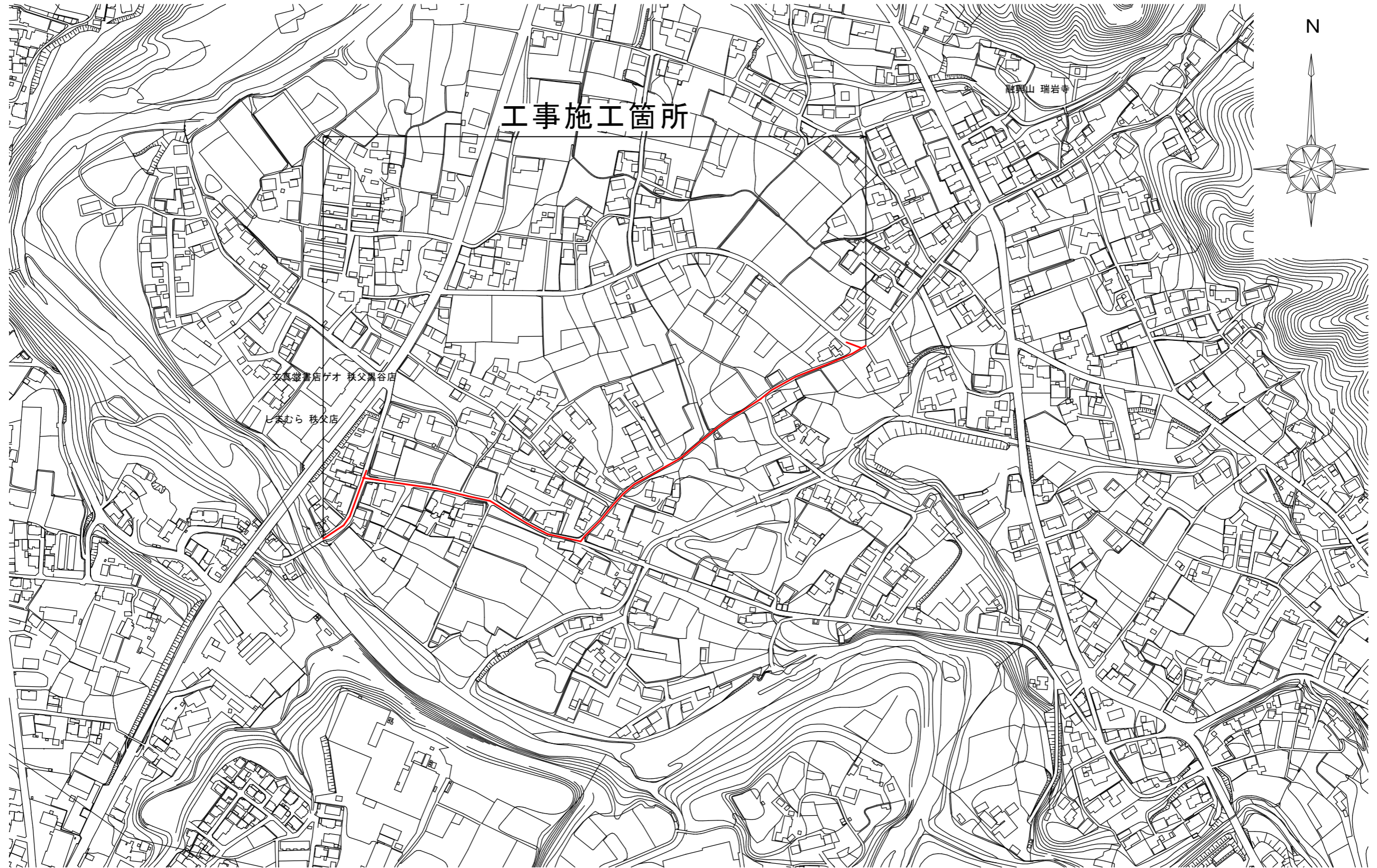


図面目録

図面番号	図面名	備考	図面番号	図面名	備考
1	案内図		1 3	仮設給水管詳細図(1)	
2	配水管平面図(1)・横断図(1)		1 4	仮設給水管詳細図(2)	
3	配水管平面図(2)・横断図(2)		1 5	土工断面標準図 (配水管布設・既設管撤去・仮設管布設・撤去)	
4	配水管詳細図(1)		1 6	土工断面標準図(配水支管・給水管)	
5	配水管詳細図(2)		1 7	土工断面標準図(仮設給水管設置・撤去)	
6	配水支管詳細図		1 8	舗装本復旧平面図(1)・舗装本復旧断面図	
7	給水管詳細図(1)		1 9	舗装本復旧平面図(2)・舗装本復旧断面図	
8	給水管詳細図(2)		2 0	舗装本復旧面積求積図(1)	
9	仮設管平面図(1)		2 1	舗装本復旧面積求積図(2)	
1 0	仮設管平面図(2)		2 2	舗装本復旧面積求積図(3)	
1 1	仮設管詳細図(1)		2 3	区画線図	
1 2	仮設管詳細図(2)		2 4	付帯構造図	

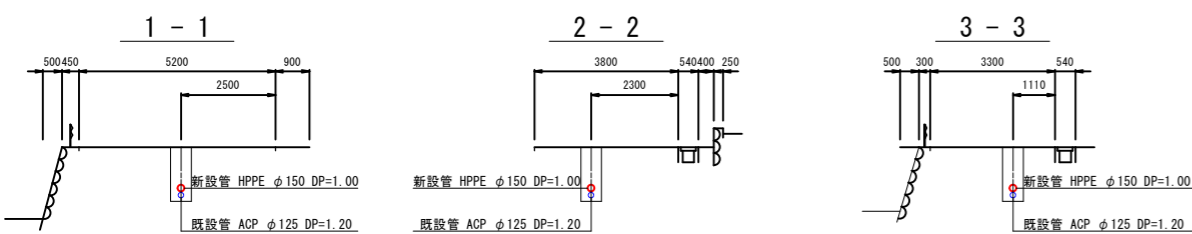
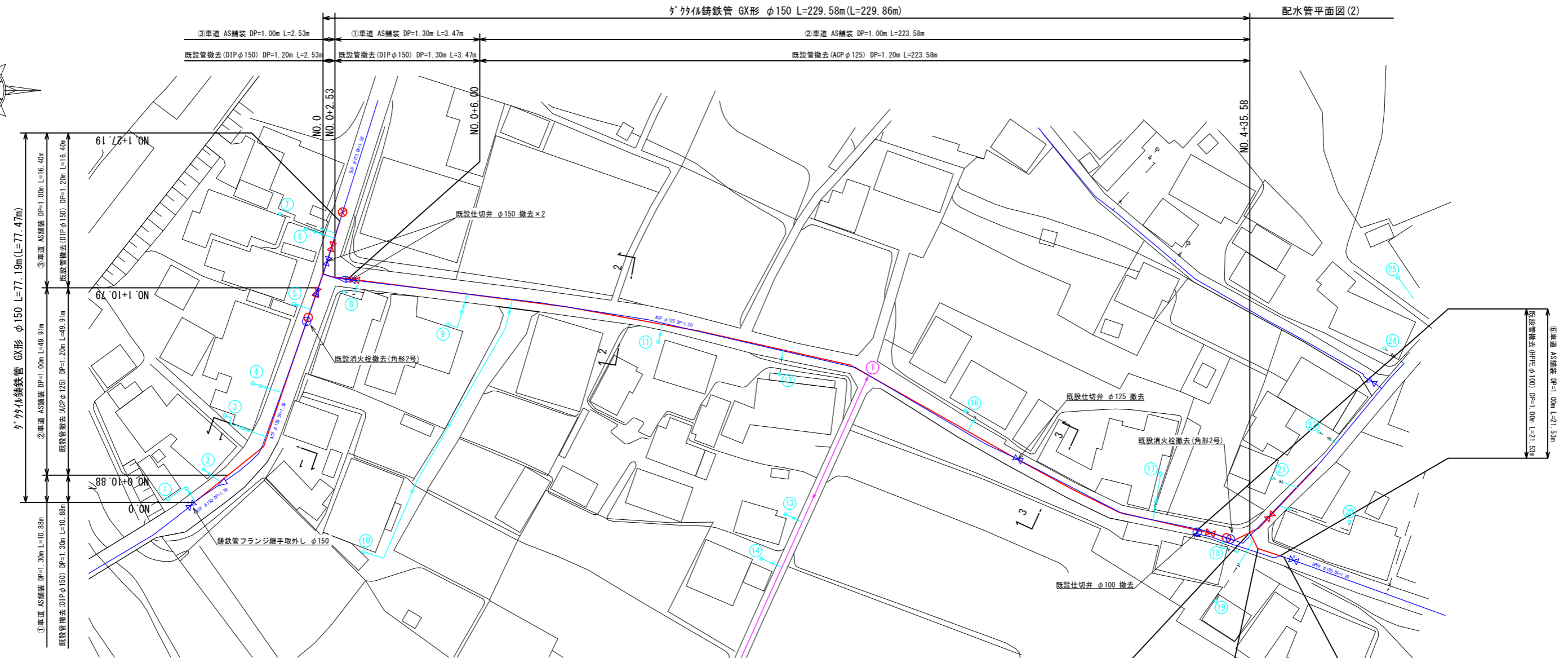
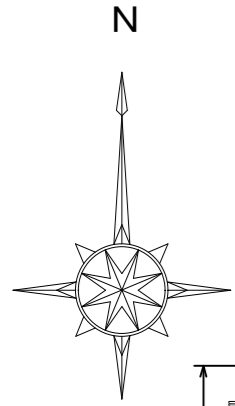
年 度	令和5年度
工事名	市道原谷268号線外配水管布設替工事
図面名	図面目録
縮 尺	図面番号
秩父広域市町村圏組合水道局	

案内図



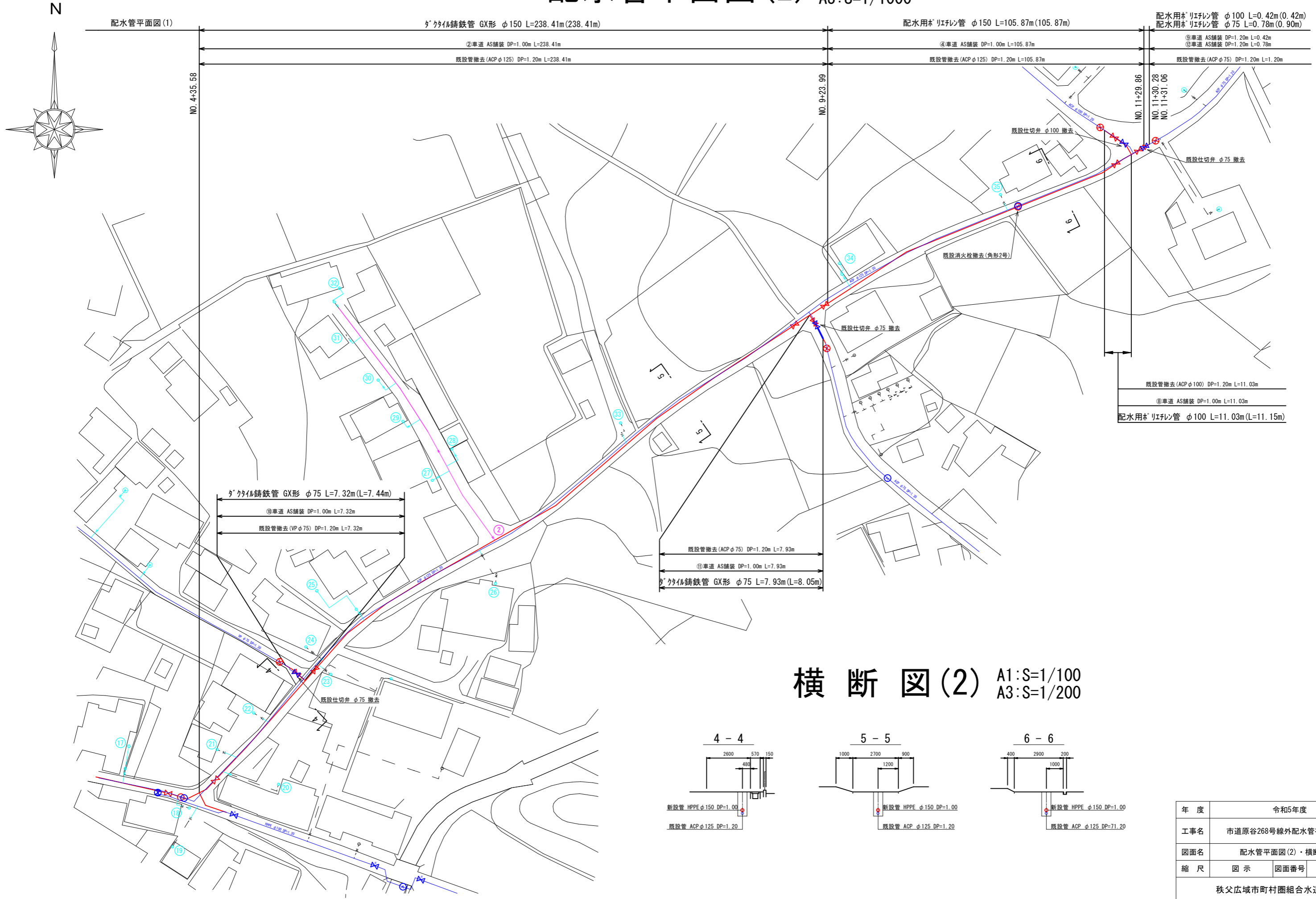
年度	令和5年度		
工事名	市道原谷268号線外配水管布設替工事		
図面名	案内図		
縮尺	A1 : S=1/2000 A3 : S=1/4000	図面番号	1
秩父広域市町村圏組合水道局			

配水管平面図(1) A1:S=1/500 A3:S=1/1000

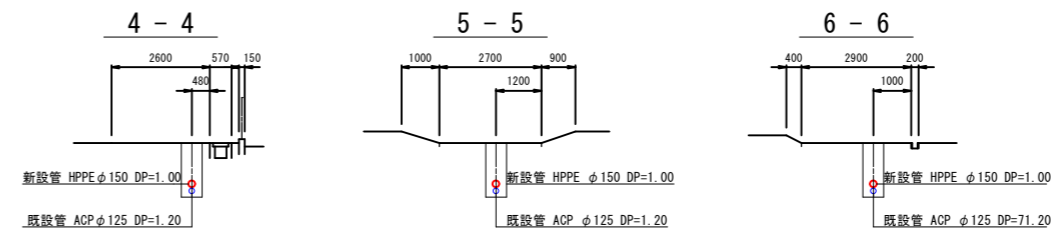


年度	令和5年度		
工事名	市道原谷268号線外配水管布設替工事		
図面名	配水管平面図(1)・横断図(1)		
縮尺	図示	図面番号	2
秩父広域市町村圏組合水道局			

配水管平面図(2) A1:S=1/500 A3:S=1/1000

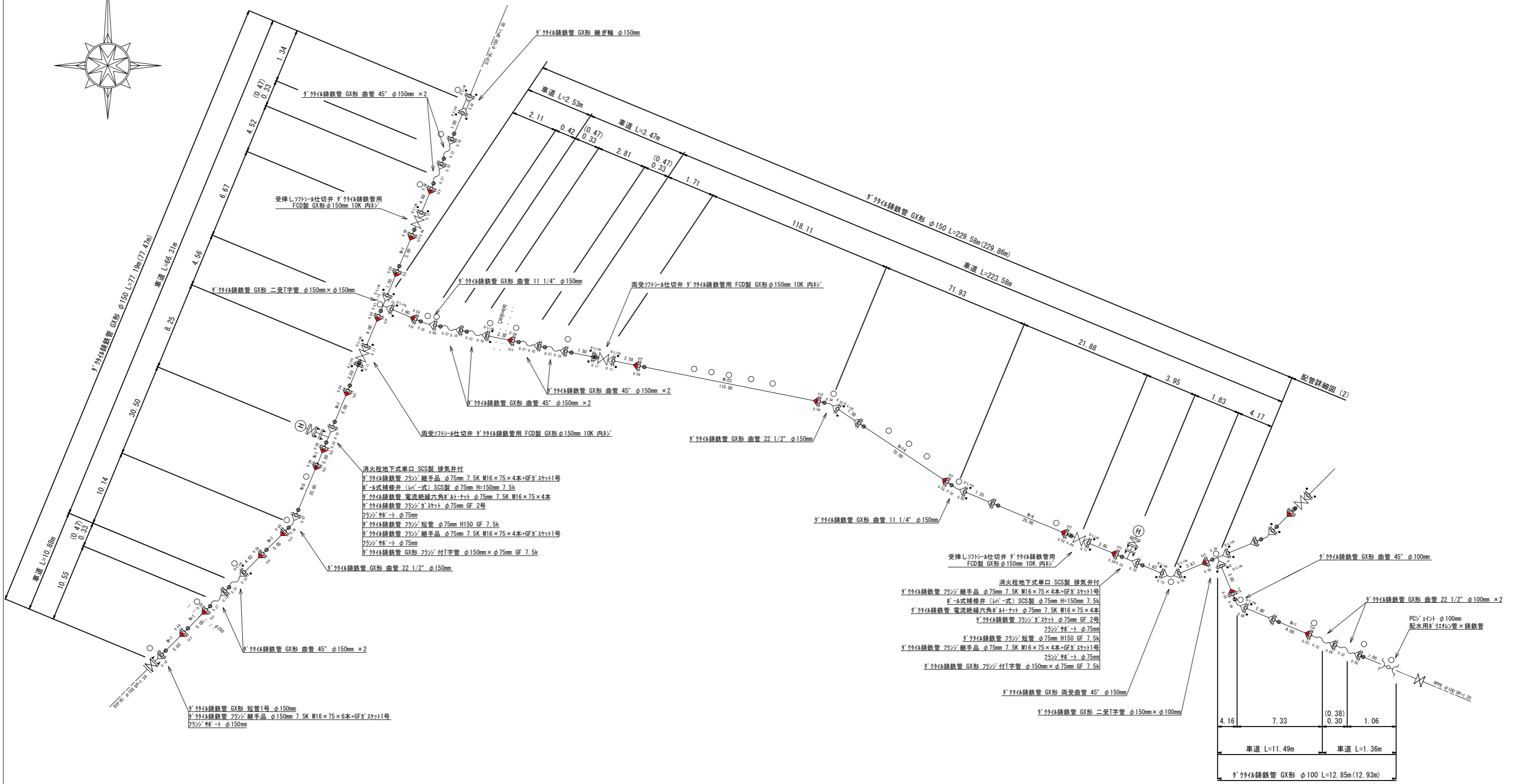
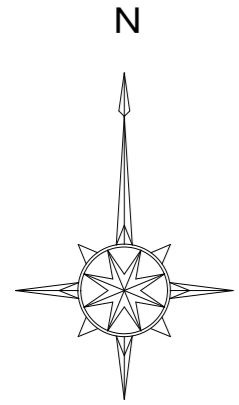


横断図(2) A1:S=1/100 A3:S=1/200



年度	令和5年度		
工事名	市道原谷268号線外配水管布設替工事		
図面名	配水管平面図(2)・横断図(2)		
縮尺	図示	図面番号	3
秩父広域市町村圏組合水道局			

配水管詳細図(1)



消火栓地下式単口 SCS製 接気弁付
 〇〇〇〇〇 〇〇〇 〇〇〇 〇〇〇
 〇〇〇〇〇 〇〇〇 〇〇〇 〇〇〇
 〇〇〇〇〇 〇〇〇 〇〇〇 〇〇〇
 〇〇〇〇〇 〇〇〇 〇〇〇 〇〇〇
 〇〇〇〇〇 〇〇〇 〇〇〇 〇〇〇
 〇〇〇〇〇 〇〇〇 〇〇〇 〇〇〇
 〇〇〇〇〇 〇〇〇 〇〇〇 〇〇〇

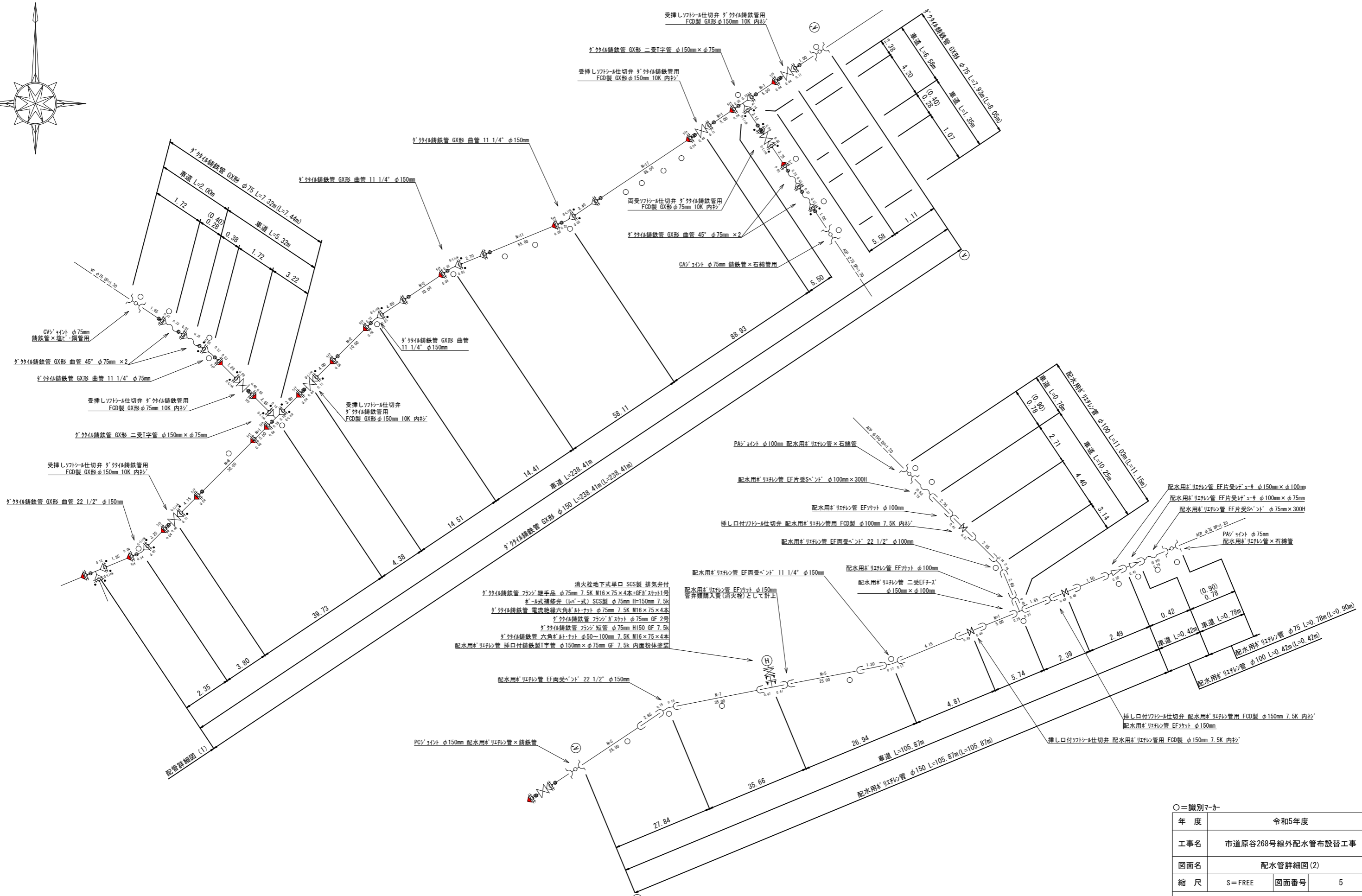
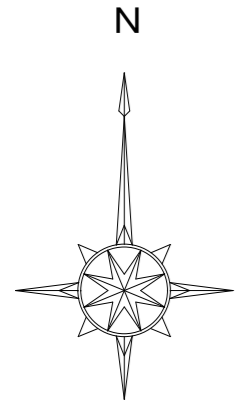
消火栓地下式単口 SCS製 接気弁付
 〇〇〇〇〇 〇〇〇 〇〇〇 〇〇〇
 〇〇〇〇〇 〇〇〇 〇〇〇 〇〇〇
 〇〇〇〇〇 〇〇〇 〇〇〇 〇〇〇
 〇〇〇〇〇 〇〇〇 〇〇〇 〇〇〇
 〇〇〇〇〇 〇〇〇 〇〇〇 〇〇〇
 〇〇〇〇〇 〇〇〇 〇〇〇 〇〇〇
 〇〇〇〇〇 〇〇〇 〇〇〇 〇〇〇

○=識別マーク

年度	令和5年度		
工事名	市道原谷268号線外配水管布設替工事		
図面名	配水管詳細図(1)		
縮尺	S=FREE	図面番号	4

秩父広域市町村圏組合水道局

配水管詳細図(2)



消火栓地下式単口 SCS製 接気弁付
 φ75mm 7.5K M16×75×4本+GFスチール製
 φ75mm H=150mm 7.5K
 電流絶縁六角スチールナット φ75mm 7.5K M16×75×4本
 φ75mm GF 2個
 φ75mm H150 GF 7.5K
 φ50~100mm 7.5K M16×75×4本
 挿口付鋼製T字管 φ150mm×φ75mm GF 7.5K 内面粉体塗装

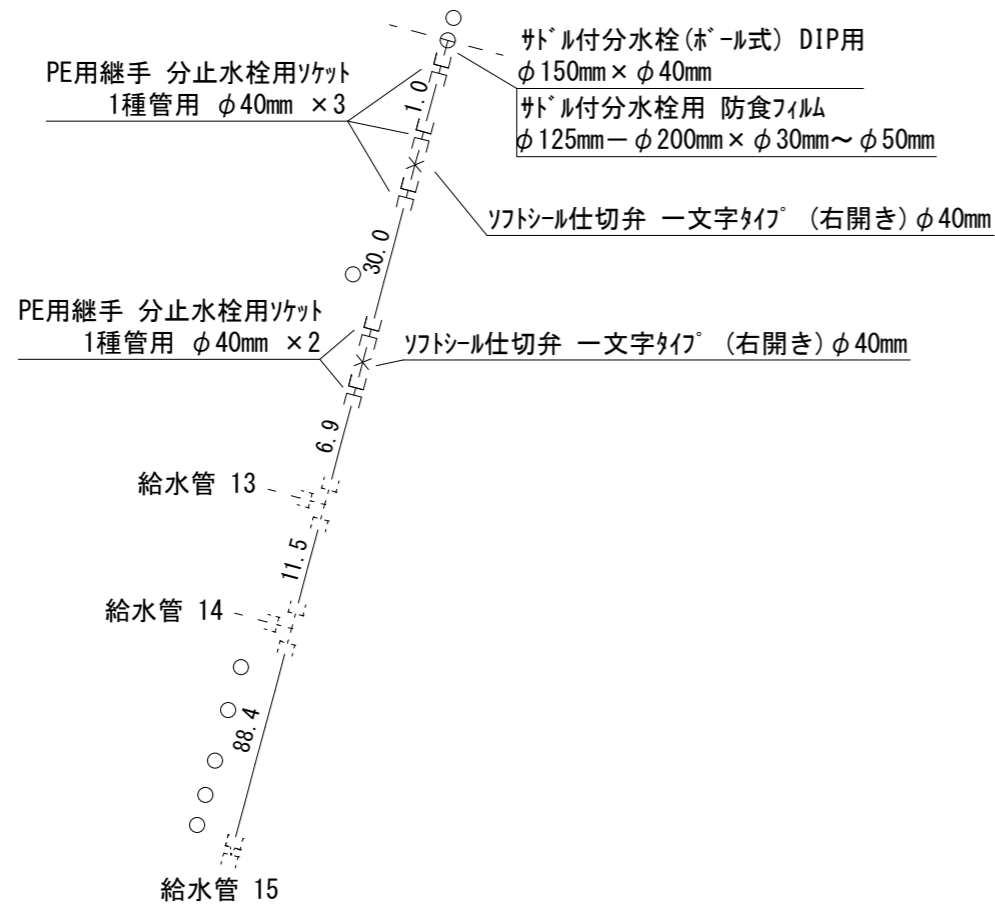
○=識別マーク

年度	令和5年度		
工事名	市道原谷268号線外配水管布設替工事		
図面名	配水管詳細図(2)		
縮尺	S=FREE	図面番号	5

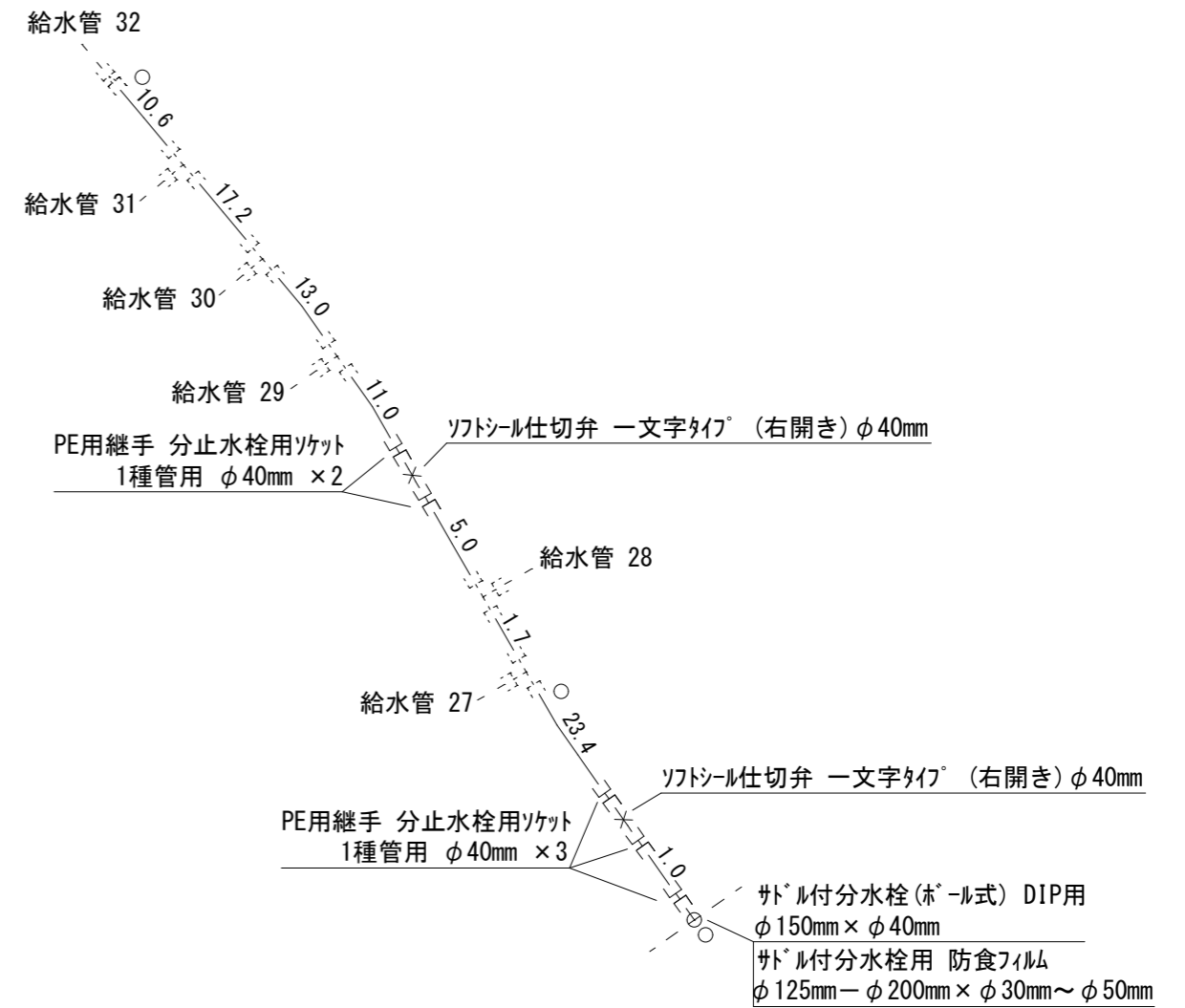
秩父広域市町村圏組合水道局

配水支管詳細図

配水支管 1
①車道 As舗装 : L=137.8m



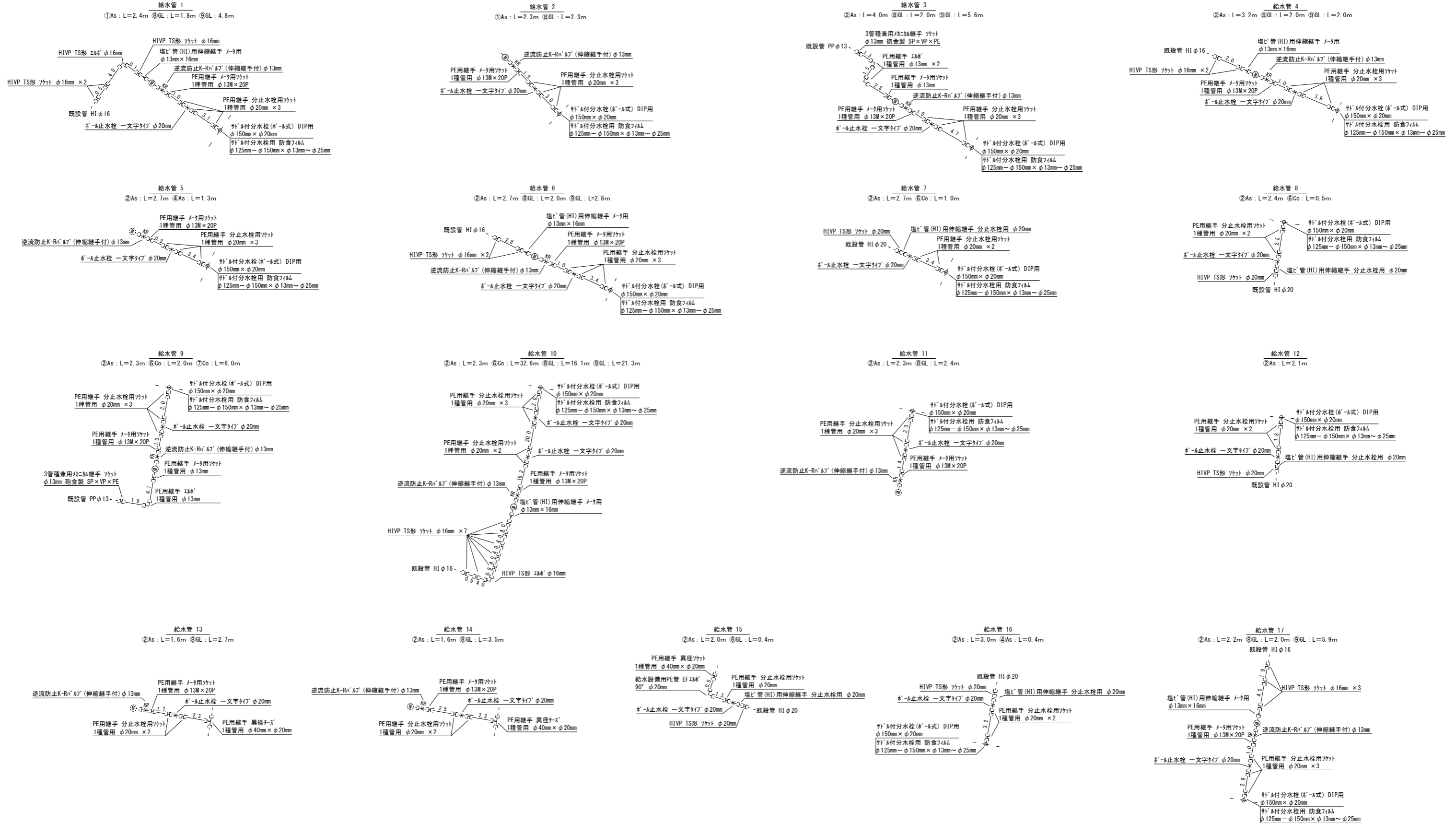
配水支管 2
①車道 As舗装 : L=3.1m / ②車道 ILB舗装 : L=79.8m



○=識別マーク

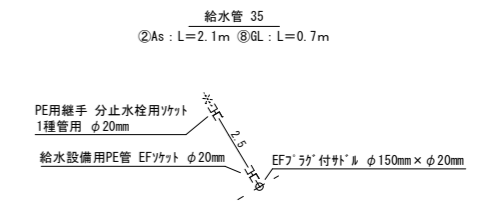
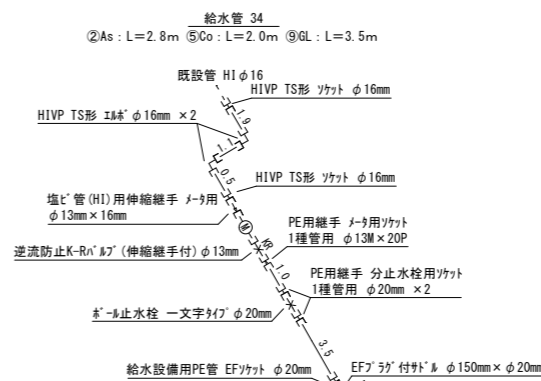
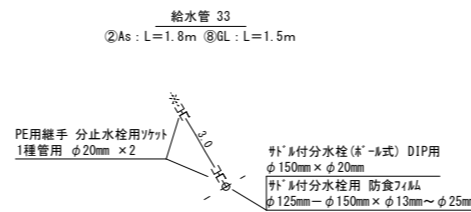
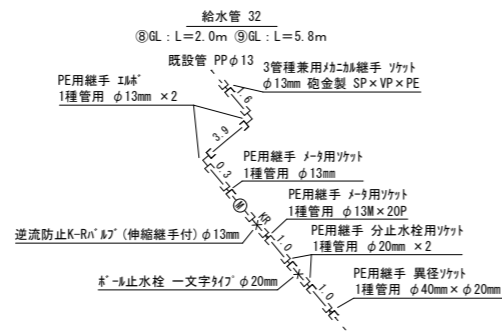
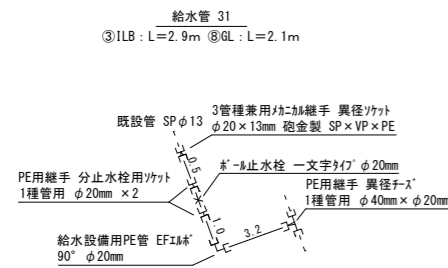
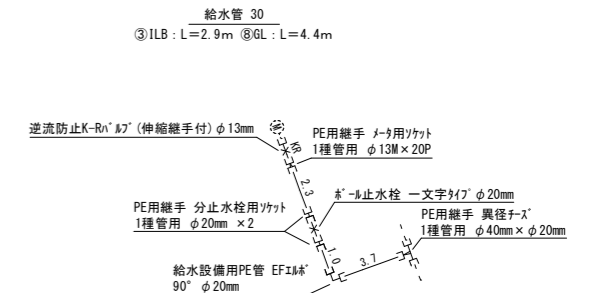
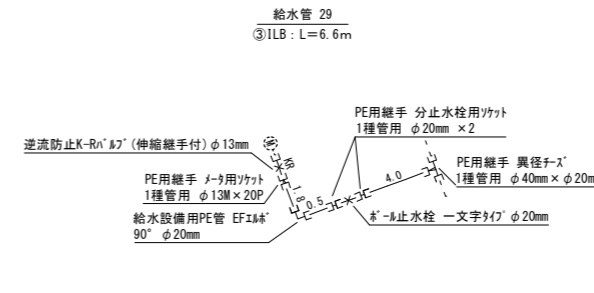
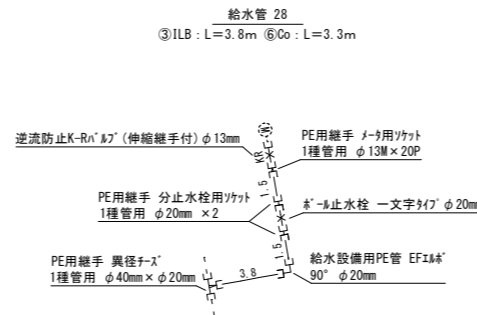
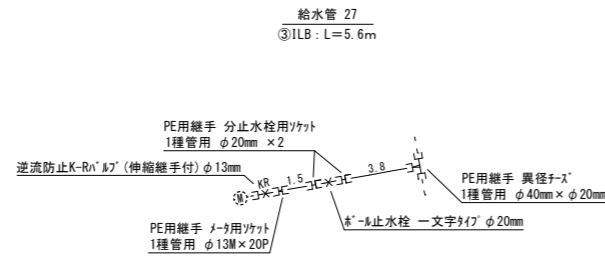
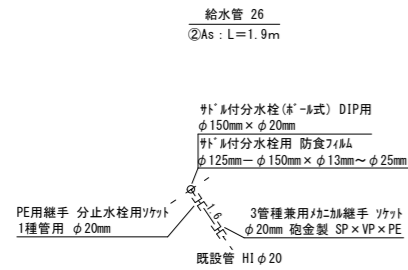
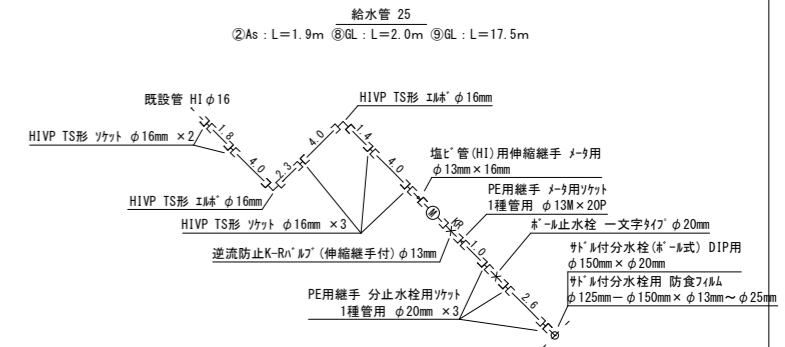
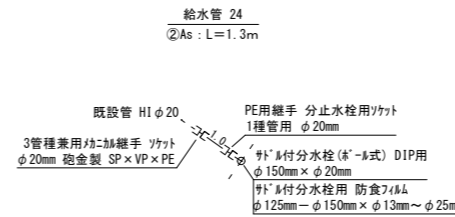
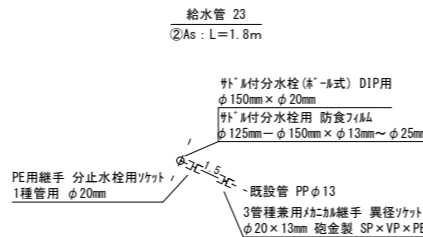
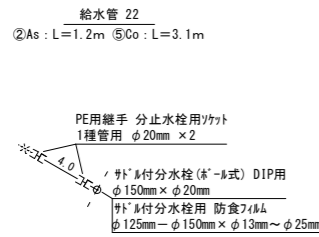
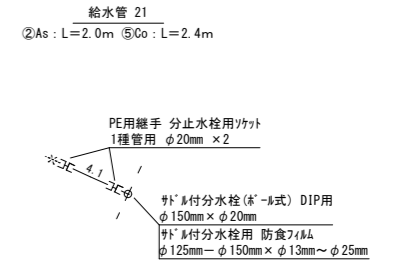
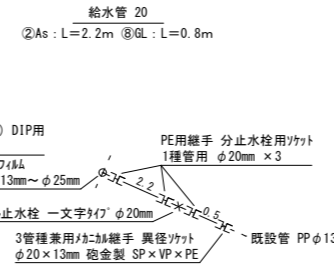
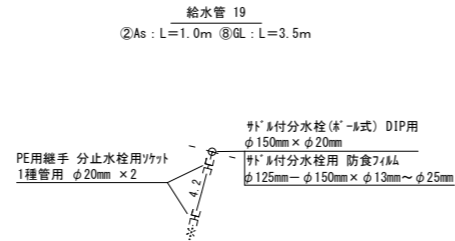
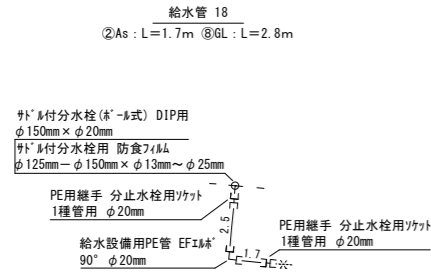
年度	令和5年度		
工事名	市道原谷268号線外配水管布設替工事		
図面名	配水支管詳細図		
縮尺	S-FREE	図面番号	6
秩父広域市町村圏組合水道局			

給水管詳細図(1)



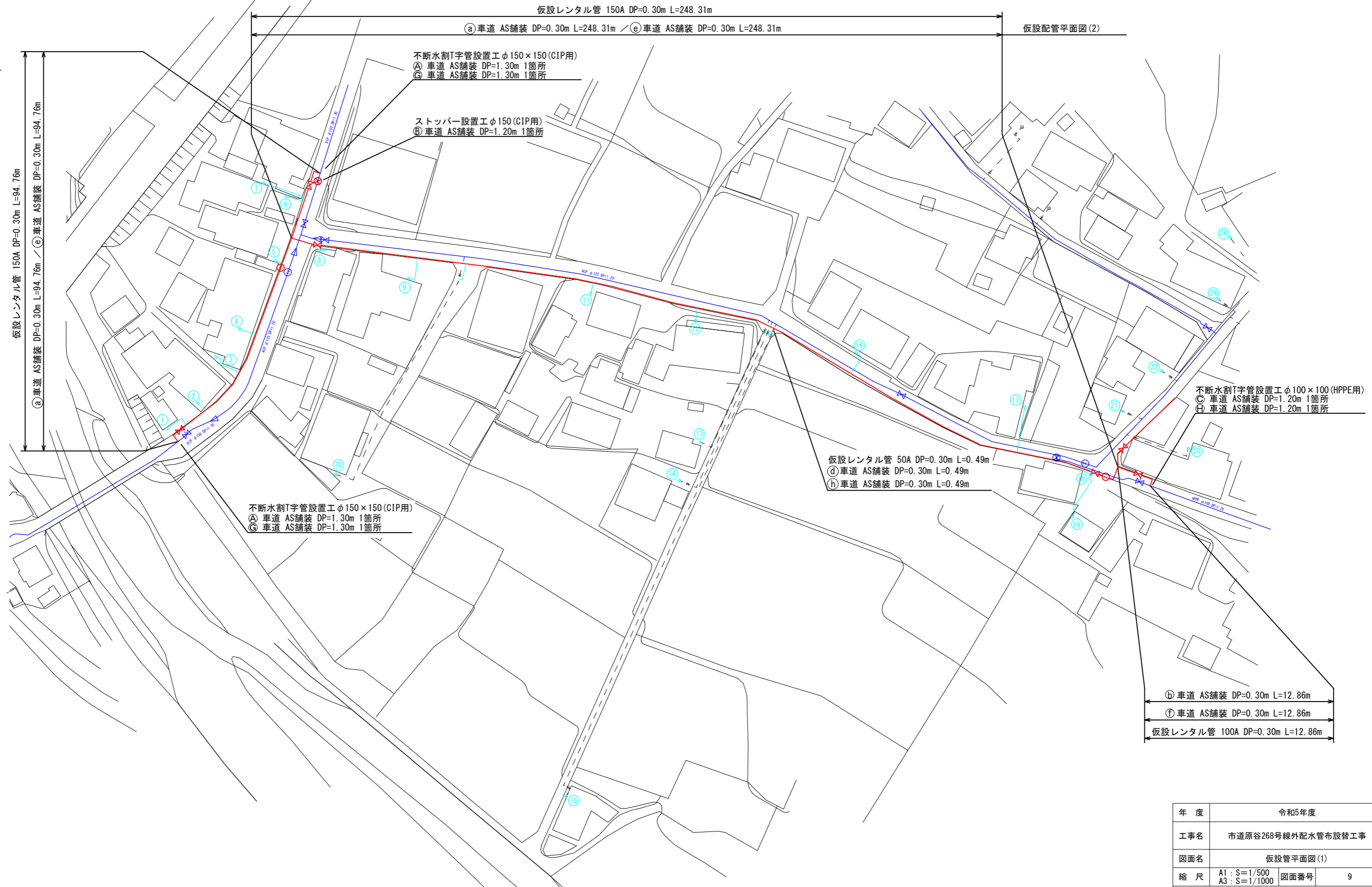
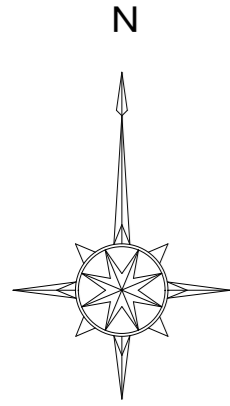
年度	令和5年度		
工事名	市道原谷268号線外配水管布設替工事		
図面名	給水管詳細図(1)		
縮尺	S=FREE	図面番号	7
秩父広域市町村圏組合水道局			

給水管詳細図(2)



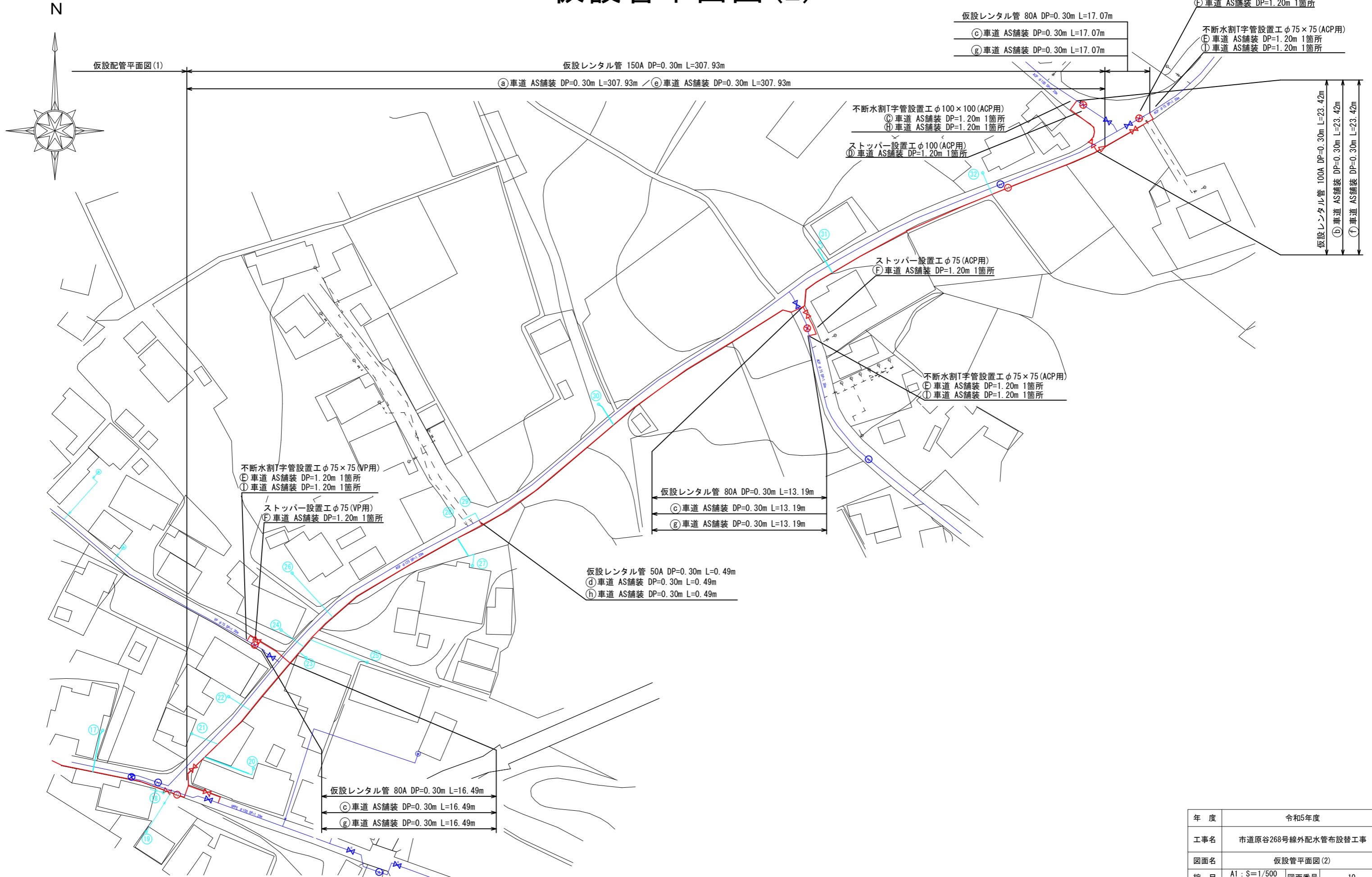
年度	令和5年度		
工事名	市道原谷268号線外配水管布設替工事		
図面名	給水管詳細図(2)		
縮尺	S=FREE	図面番号	8
秩父広域市町村圏組合水道局			

仮設管平面図(1)



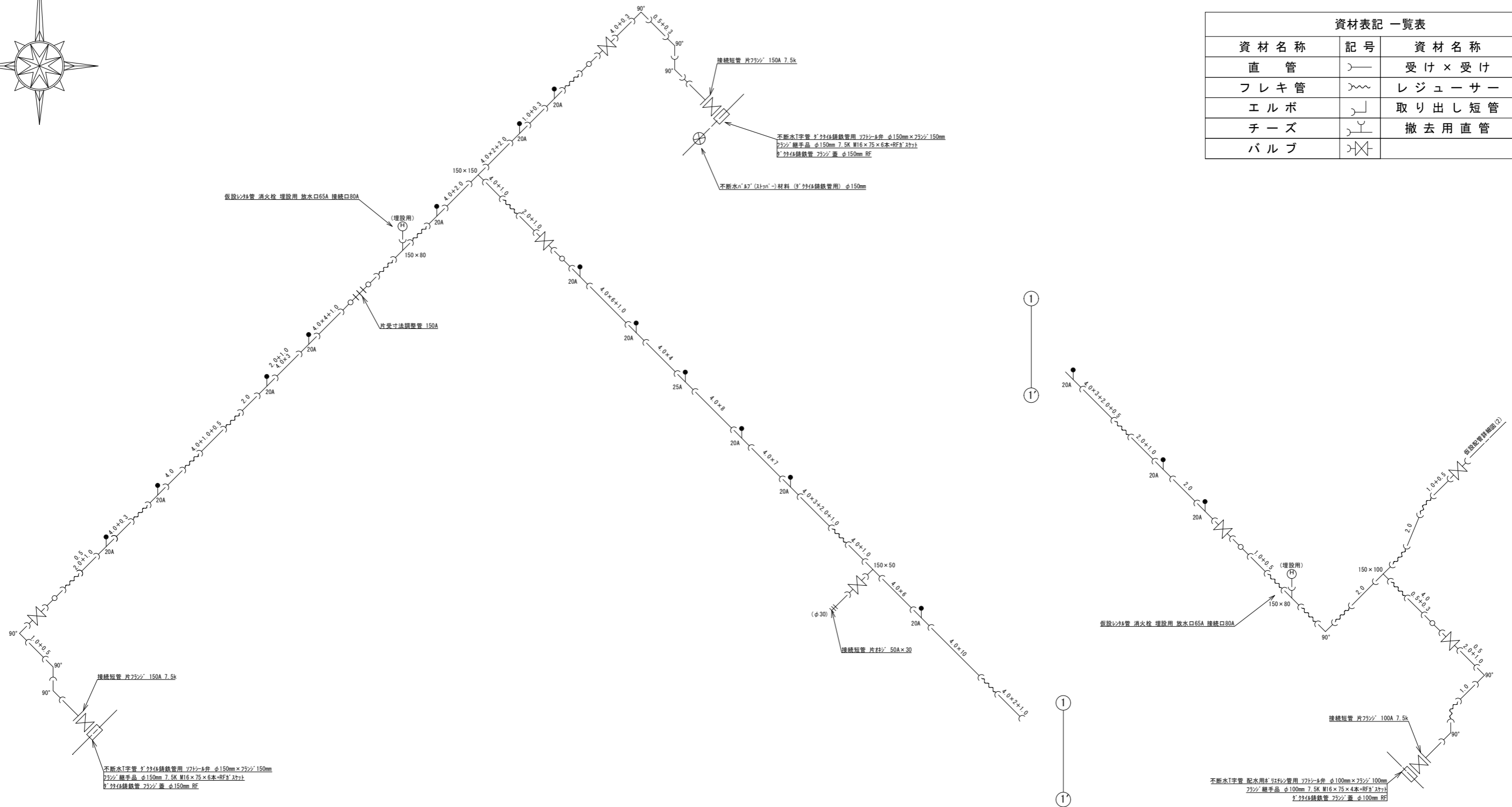
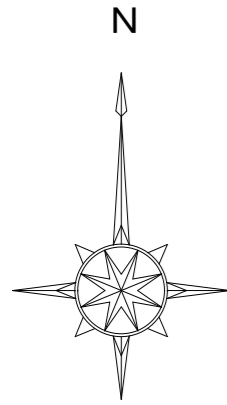
年度	令和5年度		
工事名	市道原谷268号線外配水管布設替工事		
図面名	仮設管平面図(1)		
縮尺	A1 : S=1/500 A3 : S=1/1000	図面番号	9
秩父広域市町村圏組合水道局			

仮設管平面図(2)



年度	令和5年度		
工事名	市道原谷268号線外配水管布設替工事		
図面名	仮設管平面図(2)		
縮尺	A1 : S=1/500	図面番号	10
	A3 : S=1/1000		
秩父広域市町村圏組合水道局			

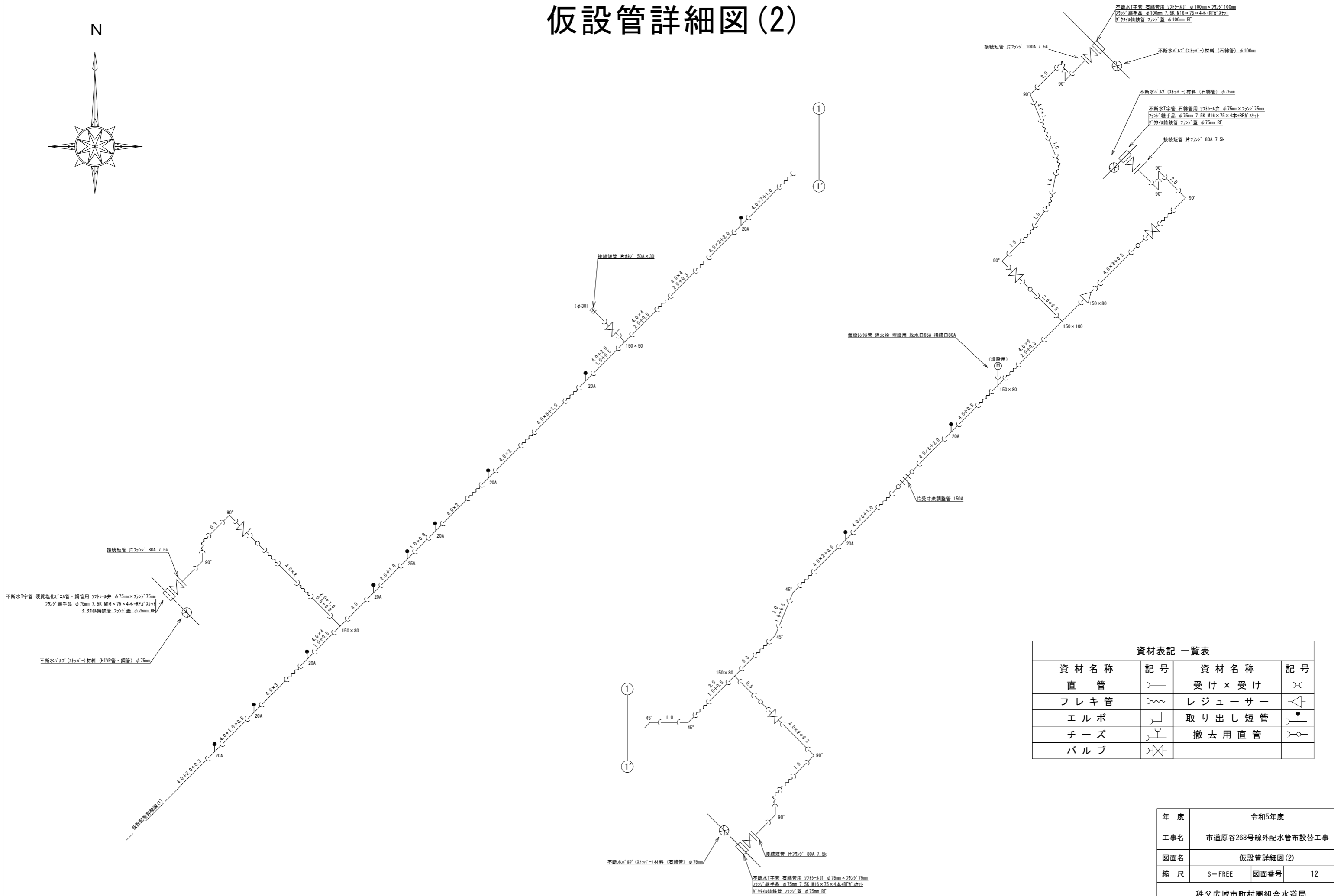
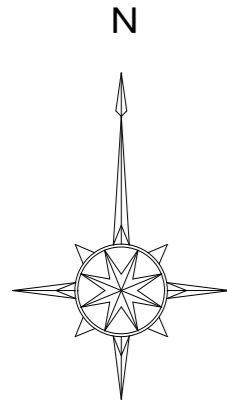
仮設管詳細図(1)



資材名称	記号	資材名称	記号
直管	—	受け×受け	⊗
フレキ管	〰	レギュレーター	◁▷
エルボ	└┘	取り出し短管	└┘
チーズ	└┘	撤去用直管	○—○
バルブ	⊗		

年度	令和5年度		
工事名	市道原谷268号線外配水管布設替工事		
図面名	仮設管詳細図(1)		
縮尺	S=FREE	図面番号	11
秩父広域市町村圏組合水道局			

仮設管詳細図(2)

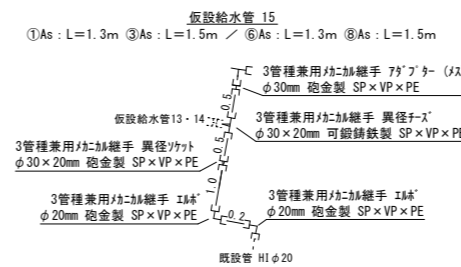
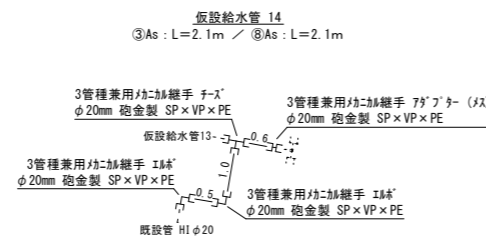
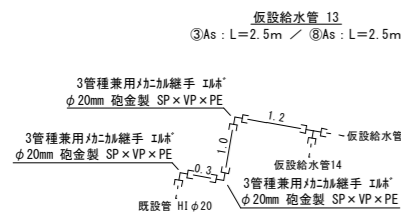
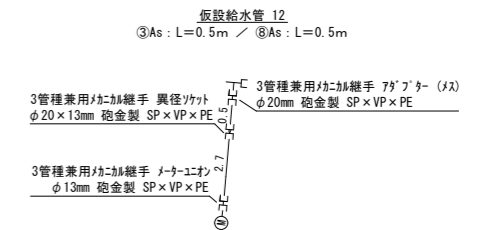
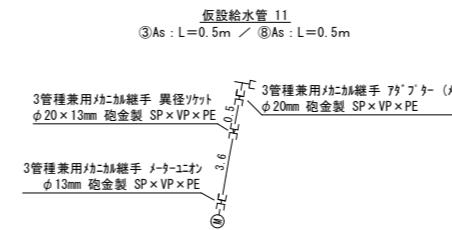
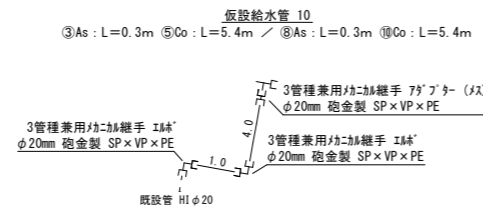
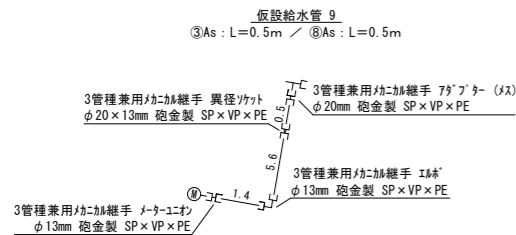
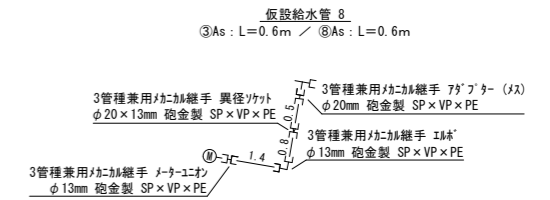
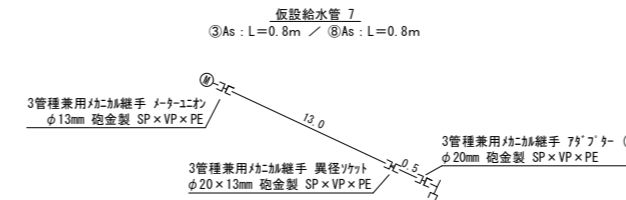
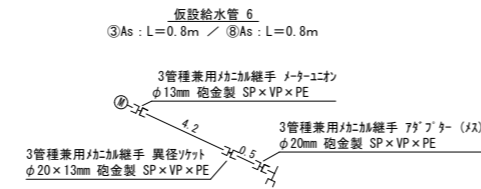
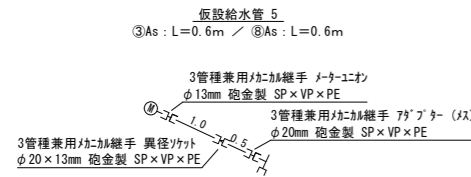
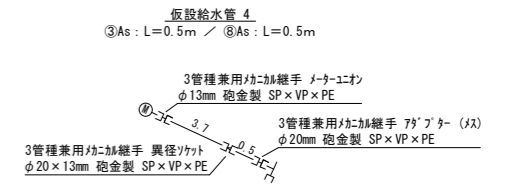
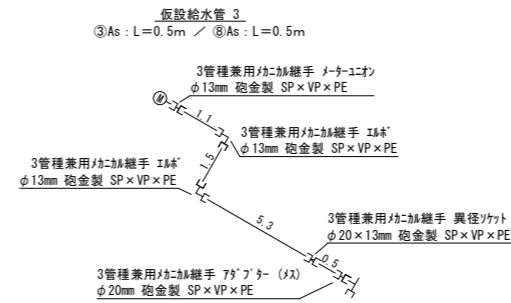
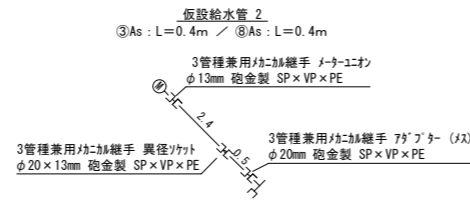
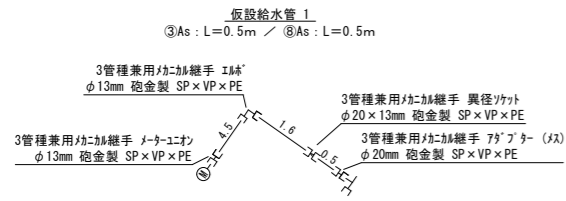


資材表記 一覧表

資材名称	記号	資材名称	記号
直管	—	受け×受け	⊗
フレキ管	〰	レギュレーター	⊗
エルボ	└	取り出し短管	⊗
チーズ	┌	撤去用直管	⊗
バルブ	⊗		

年度	令和5年度		
工事名	市道原谷268号線外配水管布設替工事		
図面名	仮設管詳細図(2)		
縮尺	S=FREE	図面番号	12
秩父広域市町村圏組合水道局			

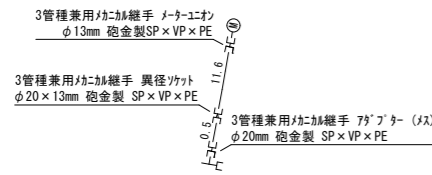
仮設給水管詳細図(1)



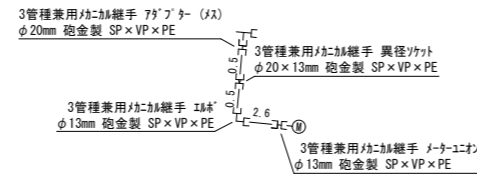
年度	令和5年度		
工事名	市道原谷268号線外配水管布設替工事		
図面名	仮設給水管詳細図(1)		
縮尺	S=FREE	図面番号	13
秩父広域市町村圏組合水道局			

仮設給水管詳細図(2)

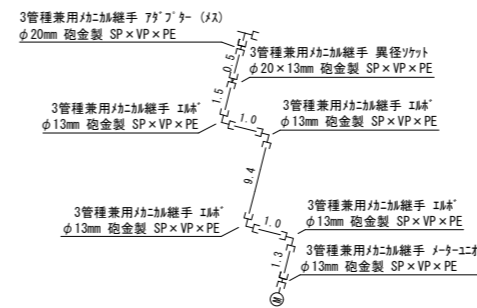
仮設給水管 17
③As : L=0.8m ④As : L=2.9m ⑧As : L=0.8m ⑨As : L=2.9m



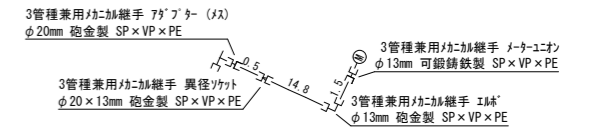
仮設給水管 18
③As : L=0.4m ⑧As : L=0.4m



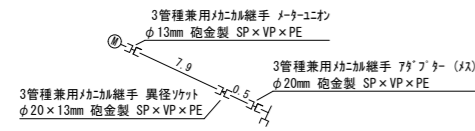
仮設給水管 19
③As : L=0.4m ⑧As : L=0.4m



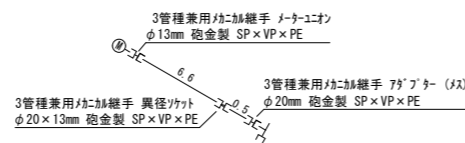
仮設給水管 20
③As : L=0.4m ⑧As : L=0.4m



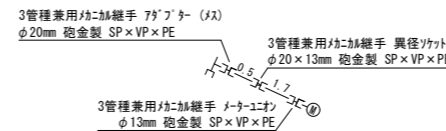
仮設給水管 21
③As : L=0.8m ④As : L=3.3m ⑧As : L=0.8m ⑨As : L=3.3m



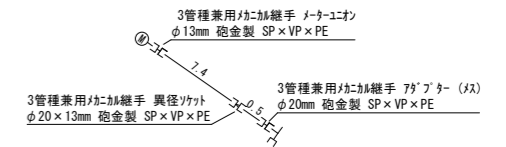
仮設給水管 22
③As : L=0.8m ④As : L=2.8m ⑧As : L=0.8m ⑨As : L=2.8m



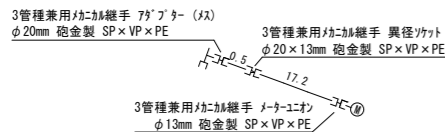
仮設給水管 23
③As : L=0.4m ⑧As : L=0.4m



仮設給水管 24
③As : L=0.8m ④As : L=2.7m ⑧As : L=0.8m ⑨As : L=2.7m



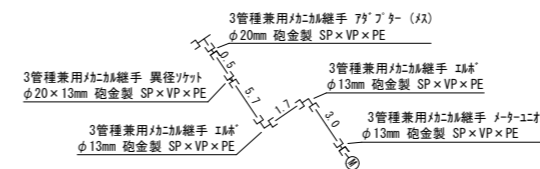
仮設給水管 25
③As : L=0.6m ⑧As : L=0.6m



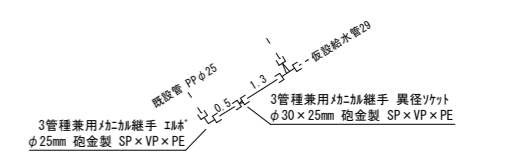
仮設給水管 26
③As : L=0.8m ④As : L=2.8m ⑧As : L=0.8m ⑨As : L=2.8m



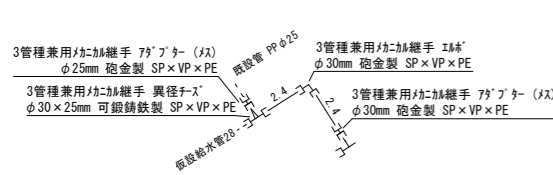
仮設給水管 27
③As : L=0.4m ⑧As : L=0.4m



仮設給水管 28
①As : L=1.3m ②As : L=0.6m ⑥As : L=1.3m ⑦As : L=0.8m



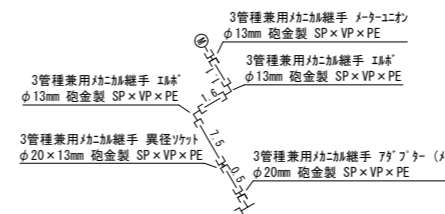
仮設給水管 29
①As : L=5.1m ⑥As : L=5.1m



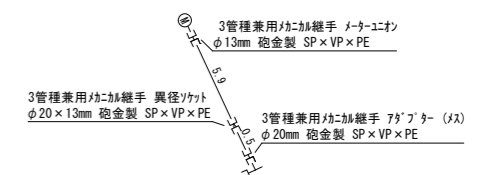
仮設給水管 30
③As : L=0.8m ④As : L=2.5m ⑧As : L=0.8m ⑨As : L=2.5m



仮設給水管 31
③As : L=0.8m ④As : L=3.4m ⑧As : L=0.8m ⑨As : L=3.4m



仮設給水管 32
③As : L=0.8m ④As : L=2.8m ⑧As : L=0.8m ⑨As : L=2.8m

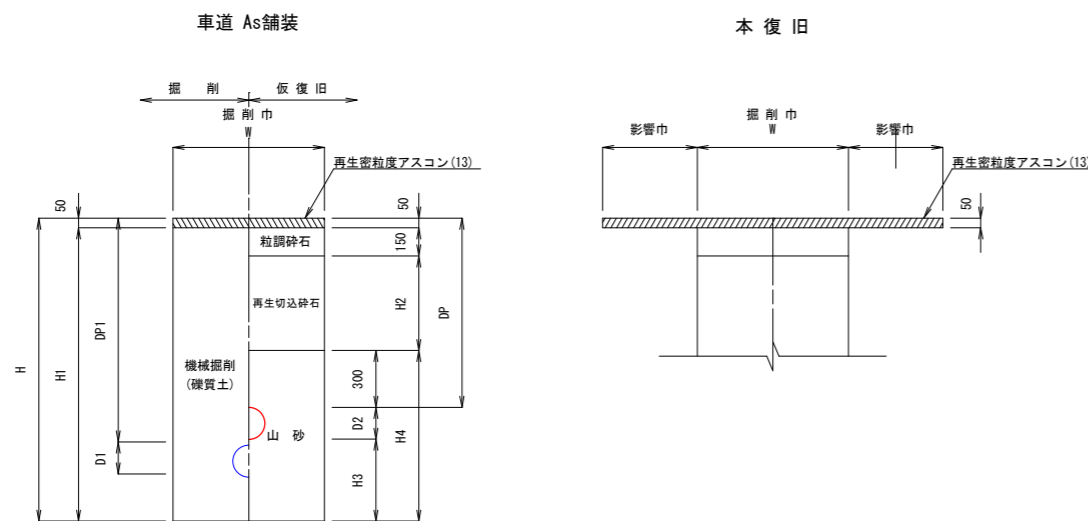


年度	令和5年度		
工事名	市道原谷268号線外配水管布設替工事		
図面名	仮設給水管詳細図(2)		
縮尺	S=FREE	図面番号	14
秩父広域市町村圏組合水道局			

土工断面標準図(配水管布設・既設管撤去・仮設管布設・撤去)

仮設管布設・撤去

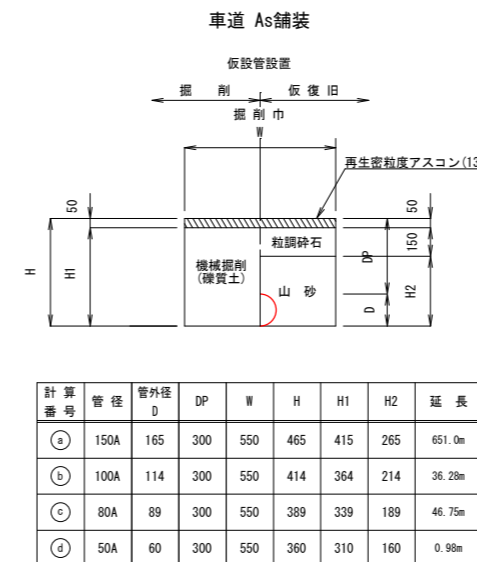
配水管布設・既設管撤去



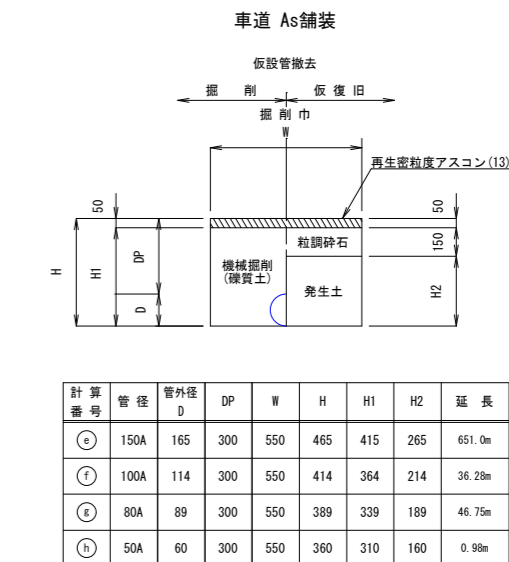
計算番号	管径	管外径 D1	管外径 D2	DP	DP1	W	H	H1	H2	H3	H4	備考	区間	延長
①	φ150	169	169	1300	1300	850	1569	1519	800	100	569	既設管撤去 DIP φ150	N0.0~N0.0+10.88 N0.0+2.53~N0.0+6.00	14.35m
②	φ150	153	169	1000	1200	550	1353	1303	500	184	653	既設管撤去 ACP φ125	N0.0+10.88~N0.1+10.79 N0.0+6.00~N0.9+23.99	511.90m
③	φ150	169	169	1000	1200	550	1369	1319	500	200	669	既設管撤去 DIP φ150	N0.1+10.79~N0.1+27.19 N0.0~N0.0+2.53	18.93m
④	φ150	153	180	1000	1200	550	1353	1303	500	173	653	既設管撤去 ACP φ125	N0.9+23.99~N0.11+29.86	105.87m
⑤	φ100		118	1000		550	1218	1168	500	100	518			4.16m
⑥	φ100	125			1000	550	1125	1075	925	0	0	既設管撤去 HPPE φ100		21.53m
⑦	φ100	124	118	1000	1200	550	1324	1274	500	206	624	既設管撤去 ACP φ100		8.69m
⑧	φ100	124	125	1000	1200	550	1324	1274	500	199	624	既設管撤去 ACP φ100		11.03m
⑨	φ100	95	125	1000	1200	550	1295	1245	500	170	595	既設管撤去 ACP φ75	N0.11+29.86~N0.11+30.28	0.42m
⑩	φ75	89	93	1000	1200	550	1289	1239	500	196	589	既設管撤去 VP φ75		7.32m
⑪	φ75	95	93	1000	1200	550	1295	1245	500	202	595	既設管撤去 ACP φ75		7.93m
⑫	φ75	95	90	1200	1200	550	1390	1340	700	100	490	既設管撤去 ACP φ75	N0.11+30.28~N0.11+31.06	0.78m

計算番号	管径 本管D1	管径 分岐D2	管外径 D1	管外径 D2	DP	W	L	H	H1	H2	H3	H4	備考
A	φ150	φ150	169	165	1300	1400	1400	1769	1719	800	304	769	不断水割T字管
B	φ150		169	169	1200	1400	1400	1669	1619	700	300	769	ストッパー
C	φ100	φ100	126	114	1200	1400	1400	1626	1576	700	312	726	不断水割T字管
D	φ100		124	124	1200	1400	1400	1624	1574	700	300	724	ストッパー
E	φ75	φ75	95	89	1200	1400	1400	1595	1545	700	306	695	不断水割T字管
F	φ75		89	89	1200	1400	1400	1589	1539	700	300	689	ストッパー

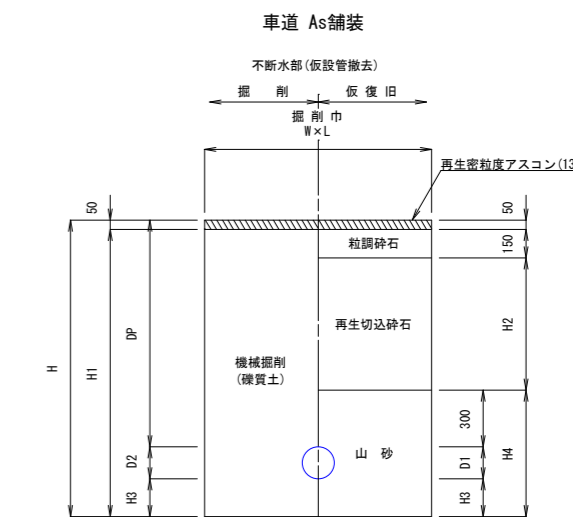
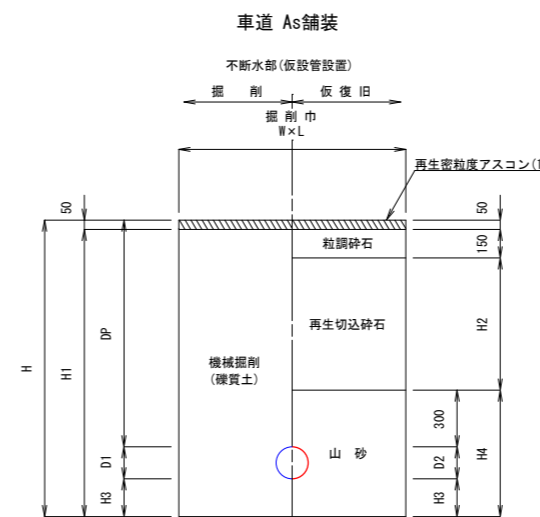
計算番号	管径 本管D1	管径 分岐D2	管外径 D1	管外径 D2	DP	W	L	H	H1	H2	H3	H4	備考
G	φ150	φ150	169	165	1300	1400	1400	1765	1715	800	296	765	不断水割T字管
H	φ100	φ100	126	114	1200	1400	1400	1614	1564	700	288	714	不断水割T字管
I	φ75	φ75	97	89	1200	1400	1400	1589	1539	700	292	689	不断水割T字管



計算番号	管径	管外径 D	DP	W	H	H1	H2	延長
a	150A	165	300	550	465	415	265	651.0m
b	100A	114	300	550	414	364	214	36.28m
c	80A	89	300	550	389	339	189	46.75m
d	50A	60	300	550	360	310	160	0.98m



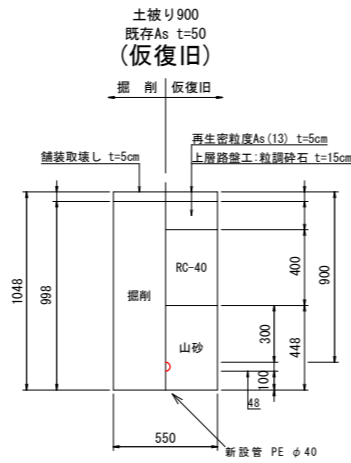
計算番号	管径	管外径 D	DP	W	H	H1	H2	延長
e	150A	165	300	550	465	415	265	651.0m
f	100A	114	300	550	414	364	214	36.28m
g	80A	89	300	550	389	339	189	46.75m
h	50A	60	300	550	360	310	160	0.98m



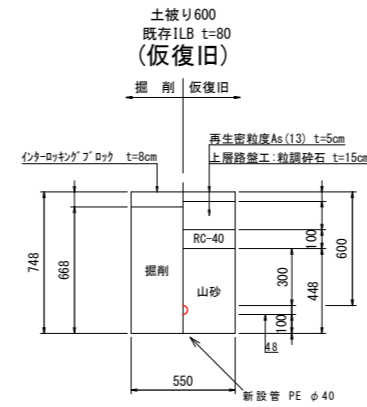
年度	令和5年度		
工事名	市道原谷268号線外配水管布設替工事		
図面名	土工断面標準図 (配水管布設・既設管撤去・仮設管布設・撤去)		
縮尺	A1 : S=1/20 A3 : S=1/40	図面番号	15
秩父広域市町村圏組合水道局			

土工断面標準図(配水支管)

①車道 As舗装

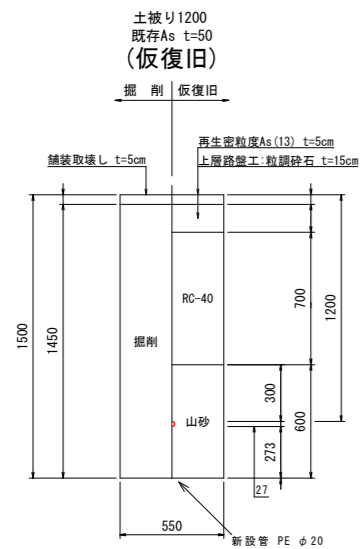


②私道 ILB舗装

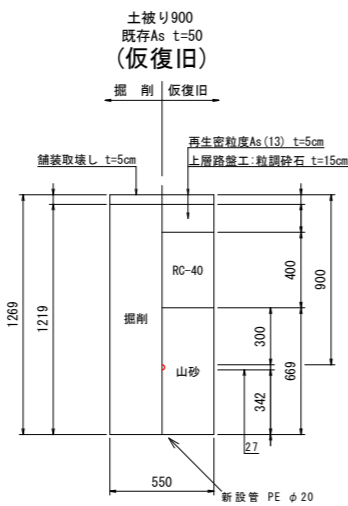


土工断面標準図(給水管)

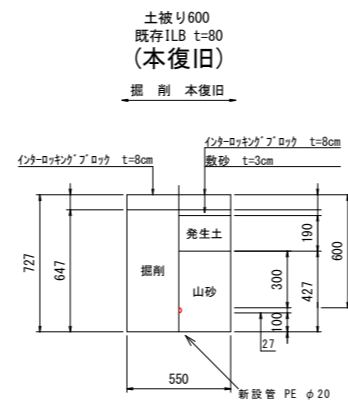
①車道 As舗装



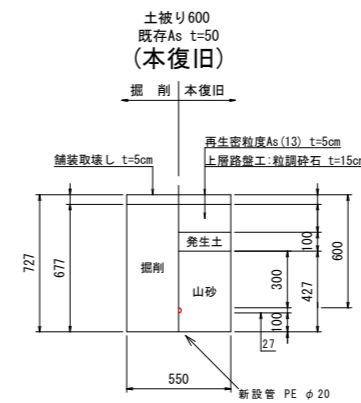
②車道 As舗装



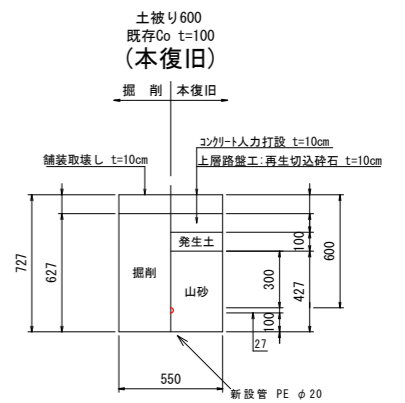
③私道 ILB舗装



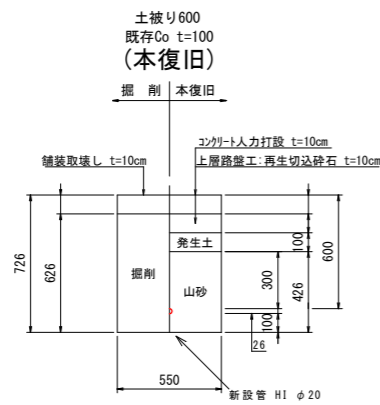
④宅内 As舗装



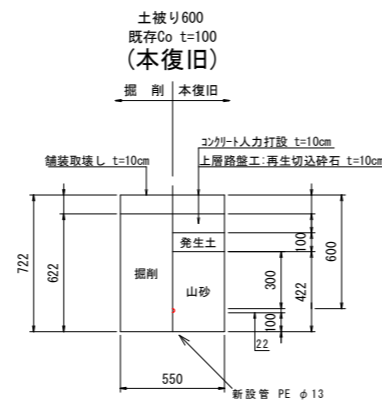
⑤宅内 Co舗装



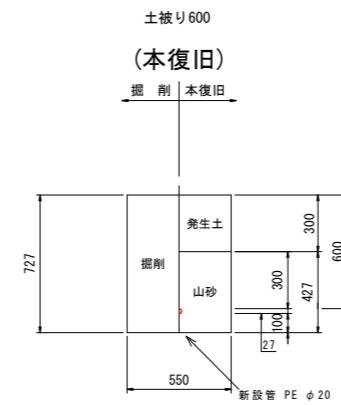
⑥宅内 Co舗装



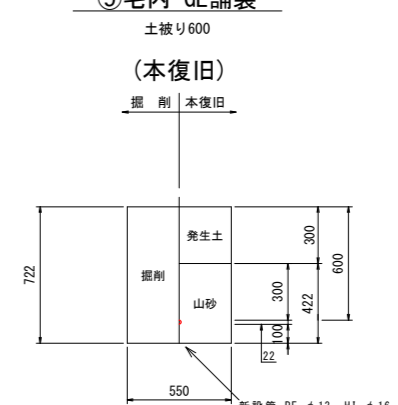
⑦宅内 Co舗装



⑧宅内 GL舗装



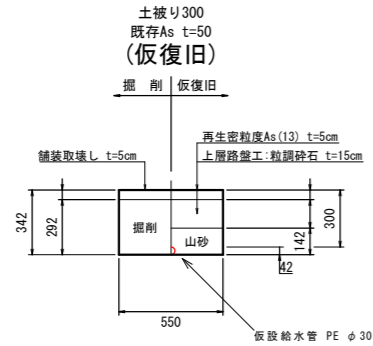
⑨宅内 GL舗装



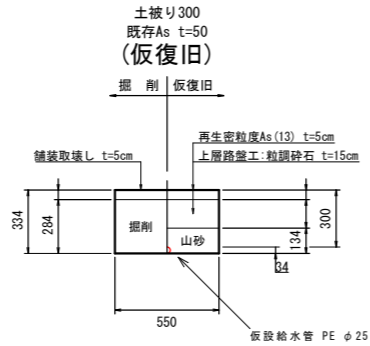
年度	令和5年度		
工事名	市道原谷268号線外配水管布設替工事		
図面名	土工断面標準図(配水支管・給水管)		
縮尺	A1: S=1/20 A3: S=1/40	図面番号	16
秩父広域市町村圏組合水道局			

土工断面標準図(仮設給水管設置・撤去)

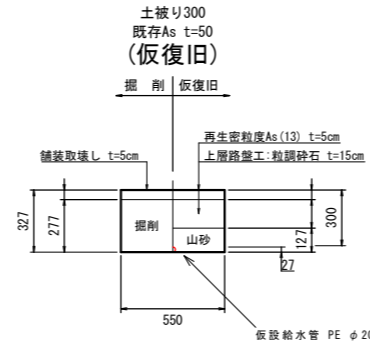
①車道 As舗装
仮設給水管設置



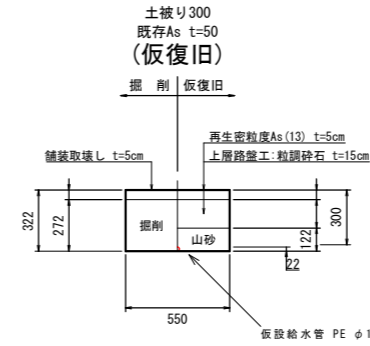
②車道 As舗装
仮設給水管設置



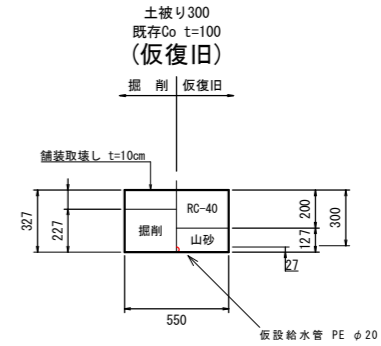
③車道 As舗装
仮設給水管設置



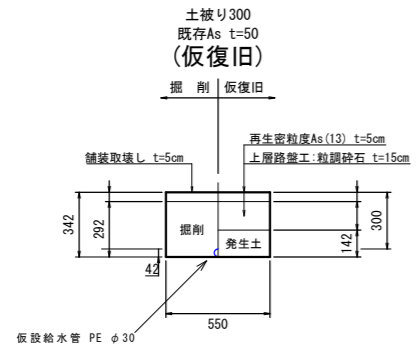
④車道 As舗装
仮設給水管設置



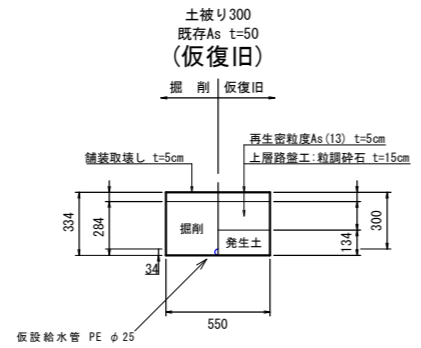
⑤宅内 Co舗装
仮設給水管設置



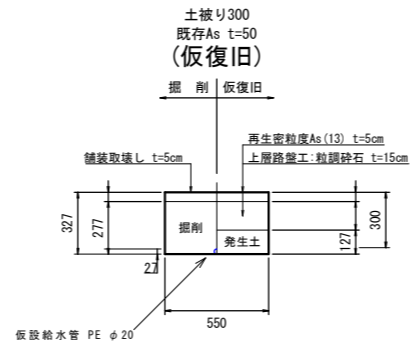
⑥車道 As舗装
仮設給水管撤去



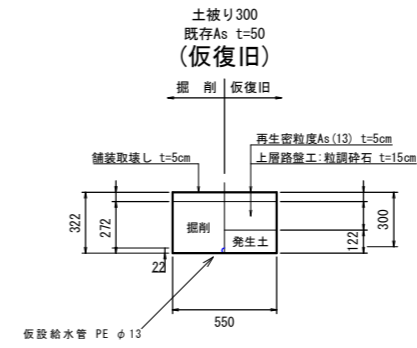
⑦車道 As舗装
仮設給水管撤去



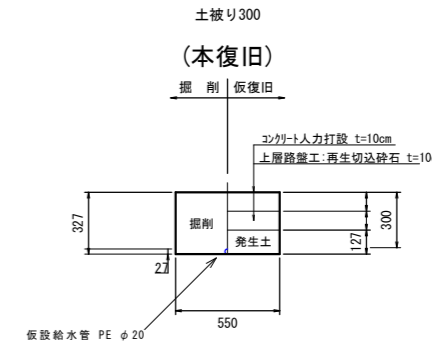
⑧車道 As舗装
仮設給水管撤去



⑨車道 As舗装
仮設給水管撤去

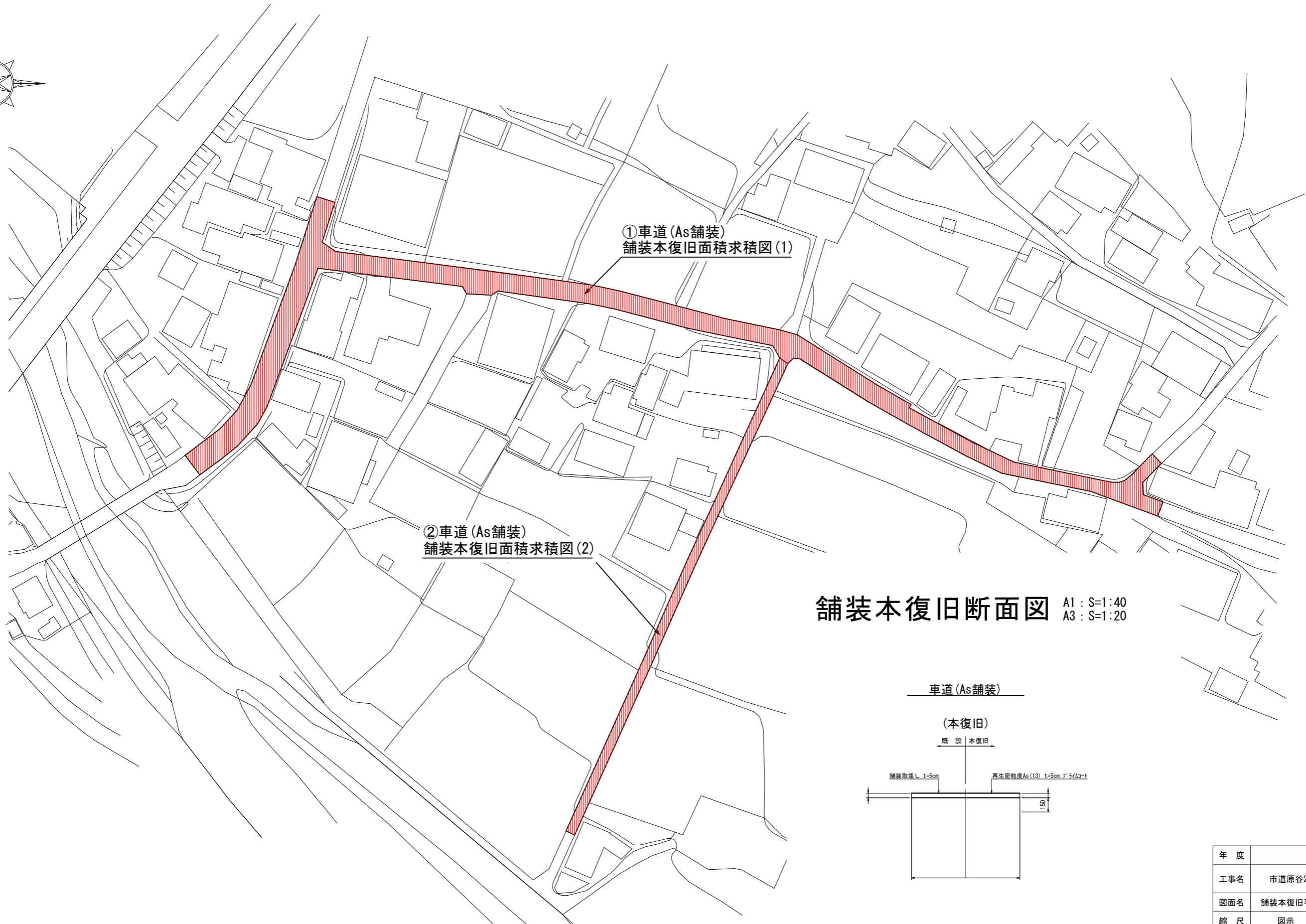
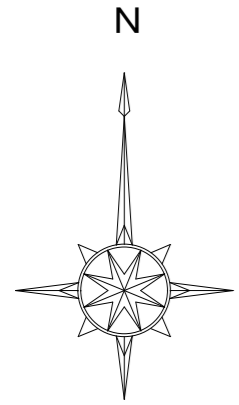


⑩宅内 Co舗装
仮設給水管撤去



年度	令和5年度		
工事名	市道原谷268号線外配水管布設替工事		
図面名	土工断面標準図(仮設給水管設置・撤去)		
縮尺	A1 : S = 1/20 A3 : S = 1/40	図面番号	17
秩父広域市町村圏組合水道局			

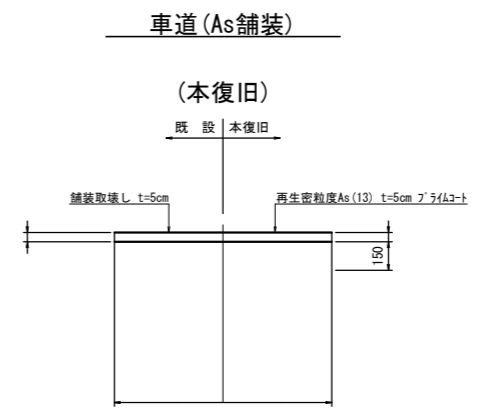
舗装本復旧平面図(1) A1:S=1/500 A3:S=1/1000



①車道 (As舗装)
舗装本復旧面積求積図(1)

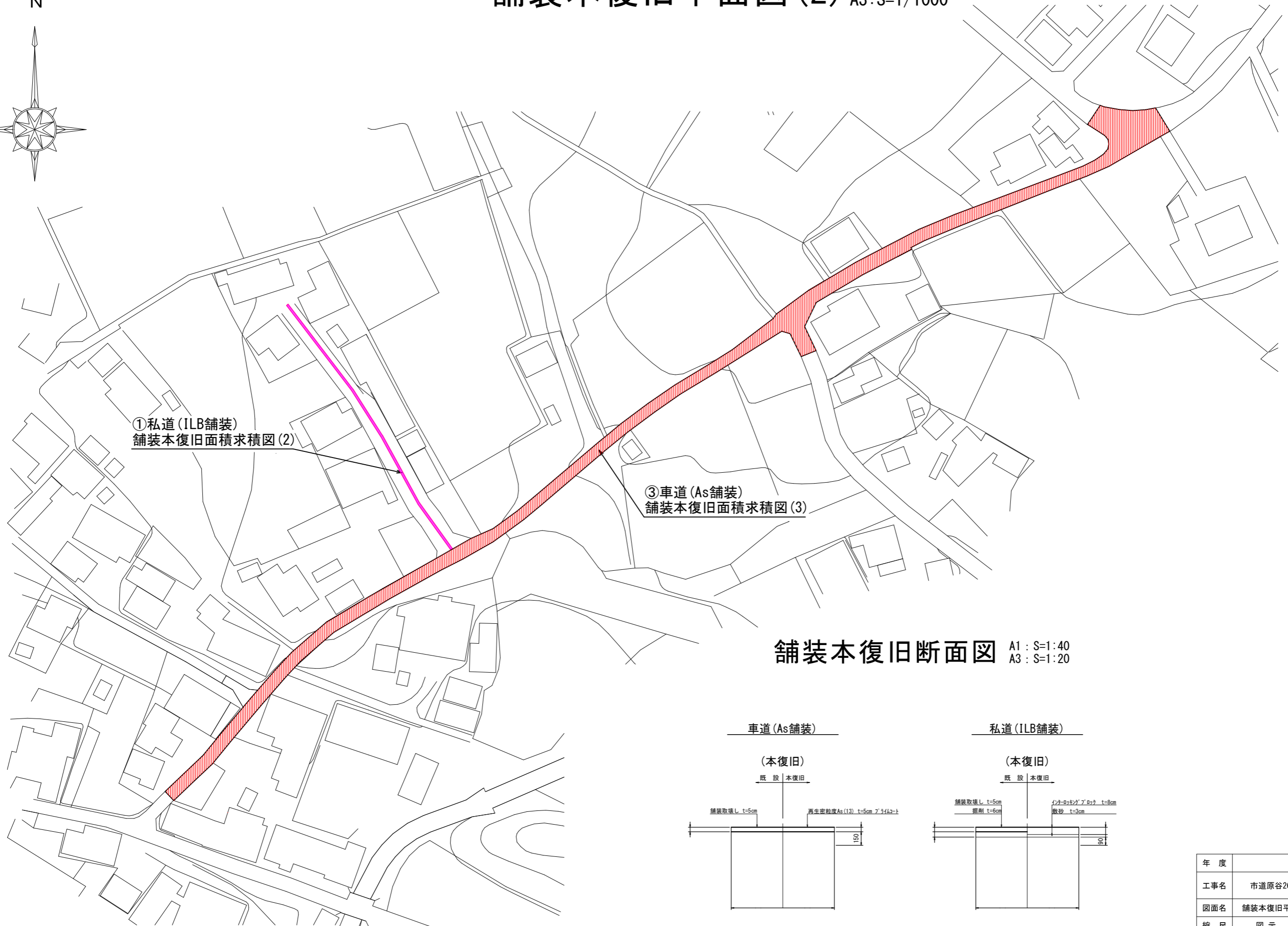
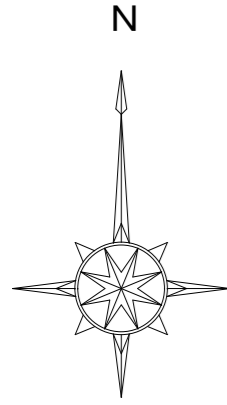
②車道 (As舗装)
舗装本復旧面積求積図(2)

舗装本復旧断面図 A1:S=1:40 A3:S=1:20

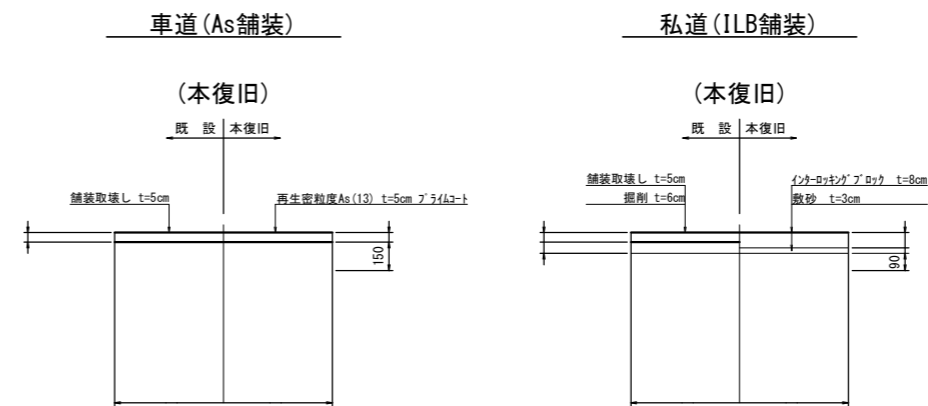


年度	令和5年度		
工事名	市道原谷268号線外配水管布設替工事		
図面名	舗装本復旧平面図(1)・舗装本復旧断面図		
縮尺	図示	図面番号	18
秩父広域市町村圏組合水道局			

舗装本復旧平面図(2) A1 : S=1/500 A3 : S=1/1000

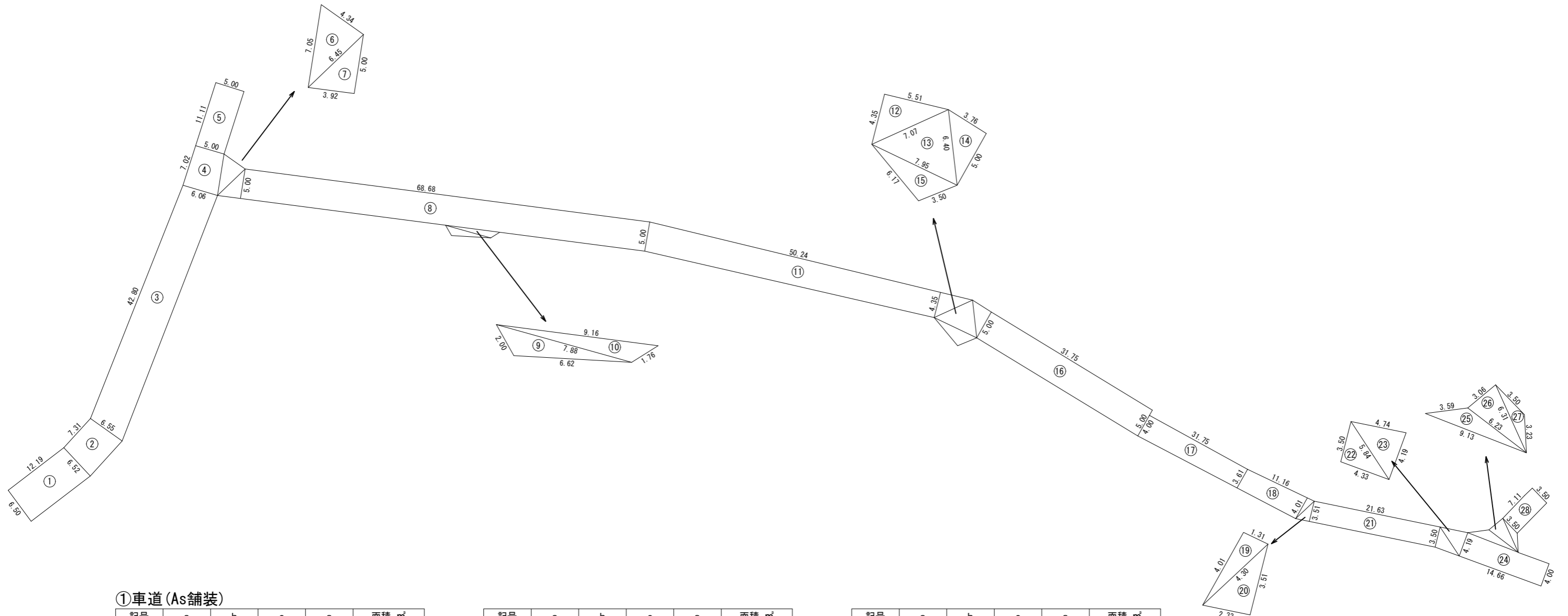


舗装本復旧断面図 A1 : S=1:40 A3 : S=1:20



年度	令和5年度		
工事名	市道原谷268号線外配水管布設替工事		
図面名	舗装本復旧平面図(2)・舗装本復旧断面図		
縮尺	図示	図面番号	19
秩父広域市町村圏組合水道局			

舗装本復旧面積求積図(1)



①車道(As舗装)

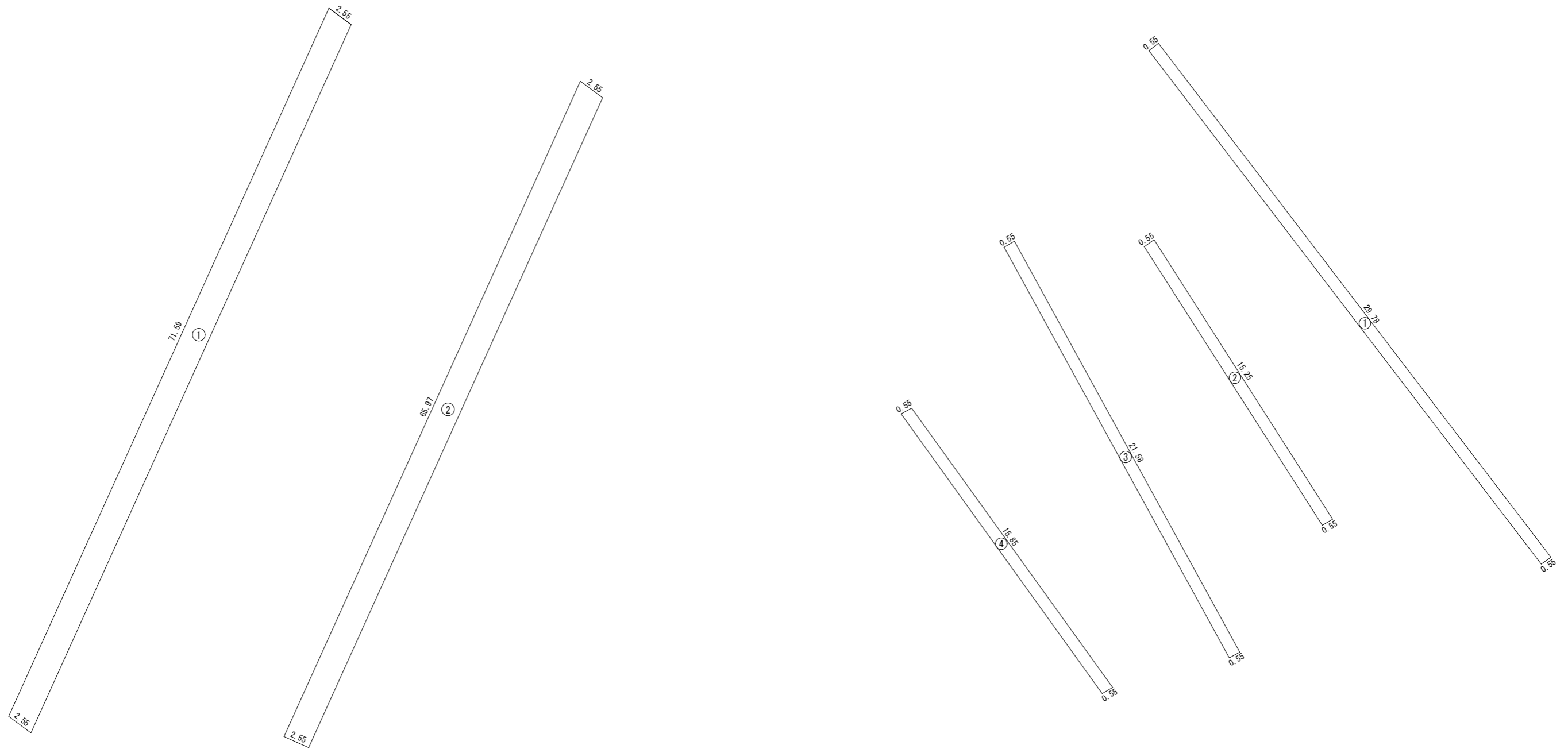
記号	a	b	c	s	面積 m ²
①	6.50	6.52	12.19		79.36
②	6.52	6.55	7.31		47.77
③	6.55	6.06	42.80		269.85
④	6.06	5.00	7.02		38.82
⑤	5.00	5.00	11.11		55.55
⑥	7.05	4.34	6.45	8.92	13.74
⑦	6.45	3.92	5.00	7.69	9.83
⑧	5.00	5.00	68.68		343.40
⑨	2.00	6.62	7.88	8.25	5.58
⑩	7.88	9.16	1.76	9.40	5.12

記号	a	b	c	s	面積 m ²
⑪	5.00	4.35	50.24		234.87
⑫	4.35	5.51	7.07	8.47	12.03
⑬	7.07	6.40	7.95	10.71	21.53
⑭	6.40	3.76	5.00	7.58	9.39
⑮	7.95	6.17	3.50	8.81	10.31
⑯	5.00	5.00	31.75		158.75
⑰	4.00	3.61	31.75		120.81
⑱	1.31	4.01	4.30	4.81	2.62
⑳	4.30	2.33	3.51	5.07	4.09

記号	a	b	c	s	面積 m ²
㉑	3.51	3.50	21.63		75.81
㉒	3.50	4.33	5.84	6.84	7.57
㉓	5.84	4.74	4.19	7.39	9.86
㉔	4.19	4.00	14.66		60.03
㉕	9.13	3.59	6.23	9.48	7.97
㉖	6.23	3.06	6.31	7.80	9.30
㉗	6.31	3.50	3.23	6.52	3.69
㉘	3.50	3.50	7.11		24.89
				面積m2	1685.06

年度	令和5年度		
工事名	市道原谷268号線外配水管布設替工事		
図面名	舗装本復旧面積求積図(1)		
縮尺	S-FREE	図面番号	20
秩父広域市町村圏組合水道局			

舗装本復旧面積求積図(2)



②車道 (As舗装)

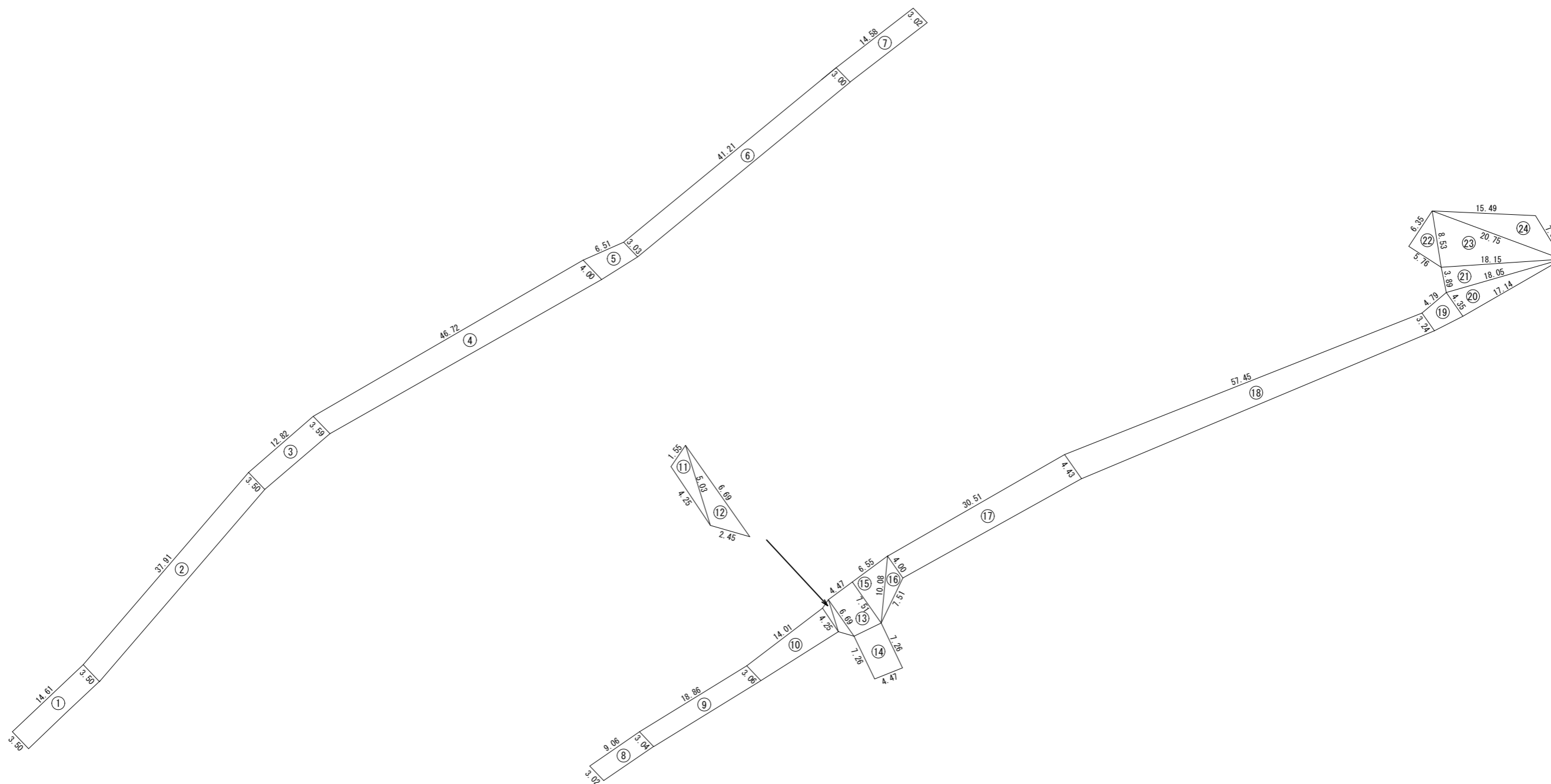
記号	a	b	c	s	面積 m ²
①	2.55	2.55	71.59		182.55
②	2.55	2.55	65.97		168.22
				面積m2	350.77

①私道 (ILB舗装)

記号	a	b	c	s	面積 m ²
①	0.55	0.55	29.78		16.38
②	0.55	0.55	15.25		8.39
③	0.55	0.55	21.58		11.87
④	0.55	0.55	15.85		8.72
				面積m2	45.36

年度	令和5年度		
工事名	市道原谷268号線外配水管布設替工事		
図面名	舗装本復旧面積求積図(2)		
縮尺	S=FREE	図面番号	21
秩父広域市町村圏組合水道局			

舗装本復旧面積求積図(3)



③車道 (As舗装)

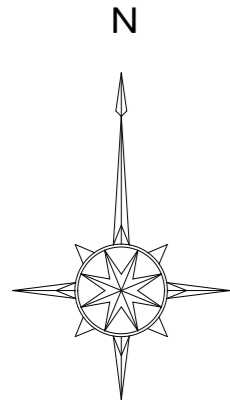
記号	a	b	c	s	面積 m ²
①	3.50	3.50	14.61		51.14
②	3.50	3.50	37.91		132.69
③	3.50	3.59	12.82		45.45
④	3.59	4.00	46.72		177.30
⑤	4.00	3.03	6.51		22.88
⑥	3.03	3.00	41.21		124.25
⑦	3.00	3.02	14.58		43.89
⑧	3.02	3.04	9.06		27.45
⑨	3.04	3.06	18.86		57.52
⑩	3.06	4.25	14.01		51.21

記号	a	b	c	s	面積 m ²
⑪	1.55	4.25	5.03	5.42	3.09
⑫	5.03	6.69	2.45	7.09	5.21
⑬	6.69	7.51	4.47		31.74
⑭	7.26	7.26	4.47		32.45
⑮	7.51	6.55	10.08	12.07	24.59
⑯	10.08	4.00	7.51	10.80	13.19
⑰	4.00	4.43	30.51		128.60
⑱	4.43	3.24	57.45		220.32
⑲	3.24	4.35	4.79		18.18
⑳	4.35	18.05	17.14	19.77	37.14

記号	a	b	c	s	面積 m ²
㉑	3.89	18.05	18.15	20.05	35.09
㉒	5.76	6.35	8.53	10.32	18.29
㉓	8.53	20.75	18.15	23.72	77.20
㉔	15.49	20.75	7.63	21.94	49.09
				面積m ²	1426.96

年度	令和5年度		
工事名	市道原谷268号線外配水管布設替工事		
図面名	舗装本復旧面積求積図(3)		
縮尺	S=FREE	図面番号	22
秩父広域市町村圏組合水道局			

区画線図



(補助)実線 (白) 幅30cm L=3.0m

(消火栓) 矢印・記号・文字 (黄 鉛・カラムリ-) 幅15cm L=8.40m

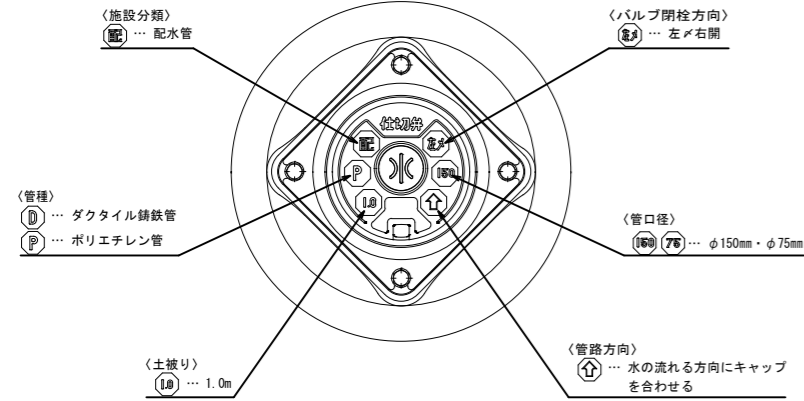
※点線は舗装本復旧箇所を表す

年度	令和5年度		
工事名	市道原谷268号線外配水管布設替工事		
図面名	区画線図		
縮尺	A1 : S=1/500 A3 : S=1/1000	図面番号	23

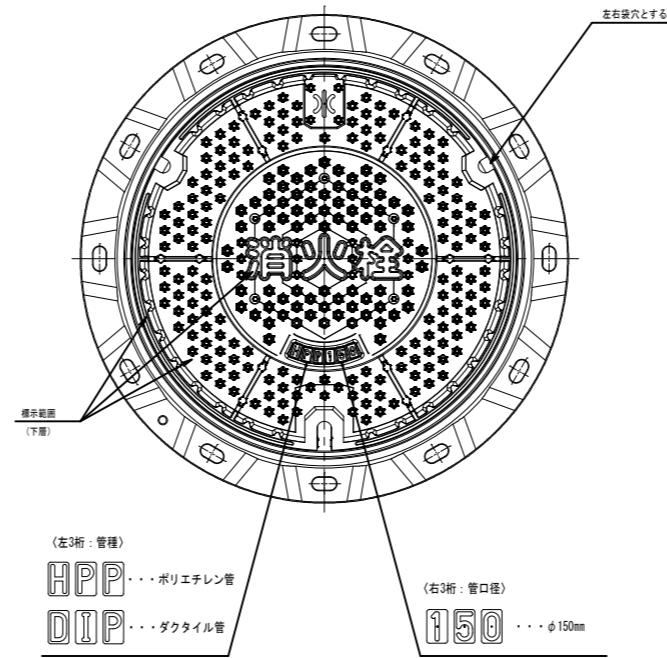
秩父広域市町村圏組合水道局

付帯構造図

仕切弁筐据付平面図 S=Free

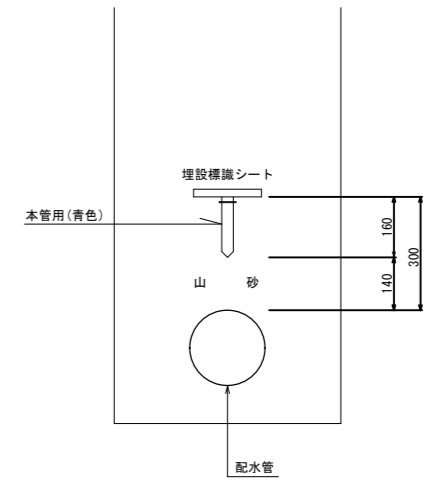


消火栓室据付平面図 S=Free

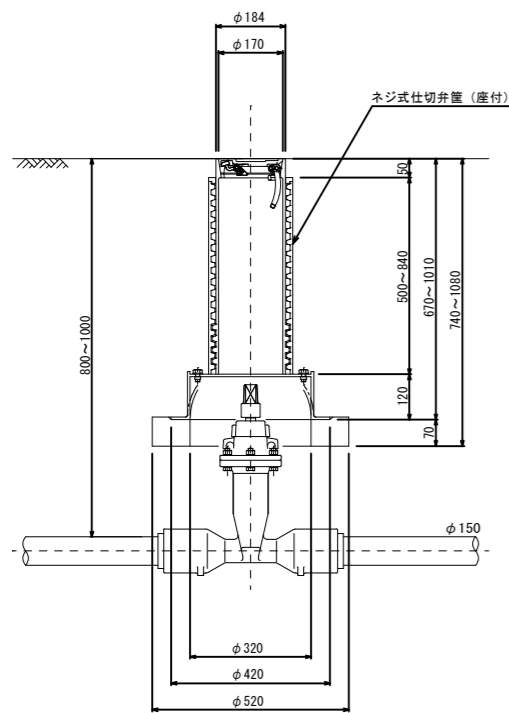


マーカ―設置標準図 A1 : S=1:20
A3 : S=1:40

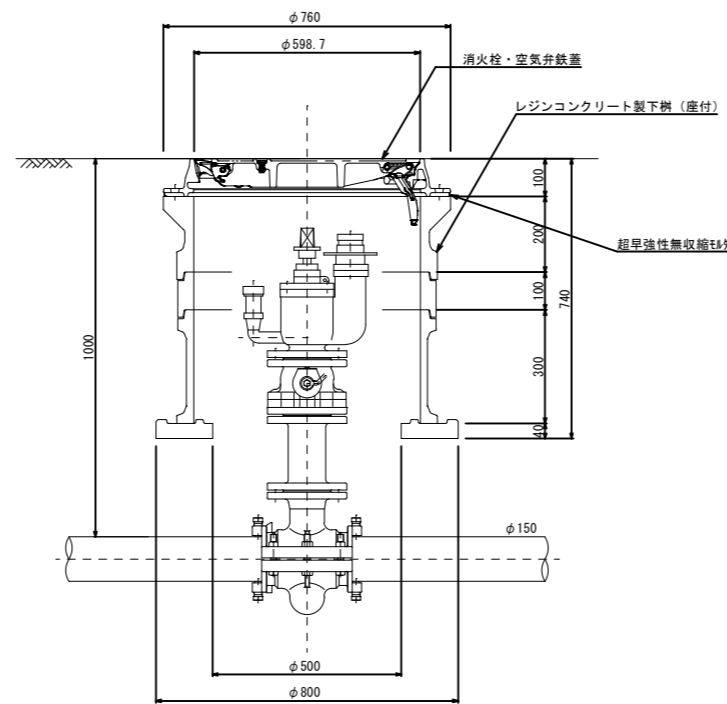
直管部・曲管部



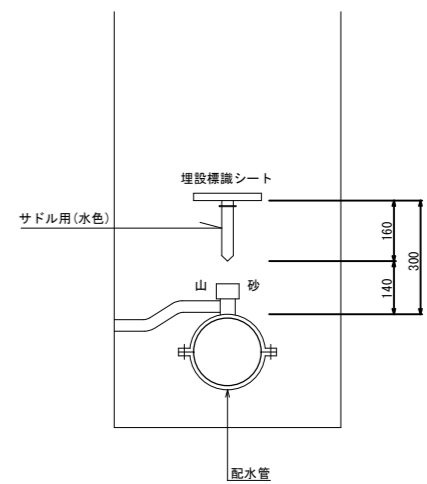
仕切弁筐据付断面図 S=Free



消火栓室据付断面図 S=Free



サドル部



年度	令和5年度		
工事名	市道原谷268号線外配水管布設替工事		
図面名	付帯構造図		
縮尺	図示	図面番号	24
秩父広域市町村圏組合水道局			