

平成31年・令和元年

火災・救急・救助統計



秩父消防本部(署)

令和2年1月作成

火災・救急・救助統計目次

◎	火 災	
	月別火災統計	1
	市町別火災統計	2
	年別火災統計	3
	出火原因別火災発生件数	4
◎	救 急	
	年別救急出場件数	5
	月別救急出場件数	6
	市町別救急出場件数	7
	救急隊別救急出場件数	8
	覚知時間別救急出場件数	9
	覚知別救急出場件数	9
	曜日別救急出場件数	10
	市町別出場・搬送率	10
	程度別・男女別搬送人員	11
	事故種別・男女別搬送人員	11
	年齢区分・男女別搬送人員	12
	救急告示医療機関等搬送人員	12
	急病にかかる疾病分類・傷病程度別搬送人員	13
	急病にかかる疾病分類別搬送人員	13
	医療機関別・事故種別・程度別搬送人員	14～15
	依頼医療機関別転院搬送人員	16～17
◎	救 助	
	年別救助活動状況	18
	月別救助発生件数	18
	市町別救助発生件数	19
	事故発生場所別救助件数	19
◎	ドクターヘリ出場要請状況	20
◎	防災ヘリ出場要請状況	20

平成31年・令和元年火災統計(広域)

月 別	火災件数							り災棟数			死傷者		焼損面積等			損害額(千円)				り災世帯数			り災者数	
	建物				林野	車両	その他	合計	全損	半損	小損	死者	傷者	建物・㎡	林野等・a	車両・台	建物	収容物	その他	合計	全損	半損		小損
	全焼	半焼	部分焼	ぼや																				
1			2	2			2	6			4			26.99	1.00		391	8,922	3,667	12,980			2	4
2	1						4	5	1		6		2	166.16	34.05	3	3,264	1,853	242	5,359	1		2	9
3						1	2	3							3.00				7	7				
4	1		1				3	5	2		4		1	219.57	15.00	1	4,174	6,911	731	11,816	1		4	8
5	1			1			1	3	1		2			117.85	4.90		447	30		477	1		1	2
6				1				1			1							3		3				
7																								
8																								
9	1						1	2	2		2			105.26			1,254	223	6	1,483	1		1	5
10	5		2			1	1	9	6	1	11	2	1	1,001.55		2	36,076	21,095	185	57,356	1		5	15
11			1			3		4			1		1	2.56		2	16		55	71			1	3
12			1	1			1	3			4			36.71	10.00		116	29		145			1	1
合計	9		7	5		5	15	41	12	1	35	2	5	1,676.65	67.95	8	45,738	39,066	4,893	89,697	5		17	47

平成31年・令和元年 市町別火災統計

市 町 別	火 災 件 数								り災棟数			死傷者		焼 損 面 積 等			損 害 額 (千円)				り災世帯数			り災者数
	建 物				林 野	車 両	そ の 他	合 計	全 損	半 損	小 損	死 者	傷 者	建 物 ・ ㎡	林 野 等 ・ a	車 両 ・ 台	建 物	収 容 物	そ の 他	合 計	全 損	半 損	小 損	
	全 焼	半 焼	部 分 焼	ぼ や																				
秩父市	5		3	4		4	10	26	7	1	19	2	2	720.71	62.20	4	24,376	12,312	4,759	41,447	3		12	30
横瀬町	1		2				2	5	1		3			144.44			834	7,613		8,447	1		1	3
皆野町	2						1	3	2		6		2	684.85	3.00	3	14,490	18,914	105	33,509	1		2	9
長瀬町	1			1			2	4	2		3			68.94	2.75		2,302	164		2,466			2	5
小鹿野町			2			1		3			4		1	57.71		1	3,736	63	29	3,828				
合 計	9		7	5		5	15	41	12	1	35	2	5	1,676.65	67.95	8	45,738	39,066	4,893	89,697	5		17	47

年別火災統計(広域)

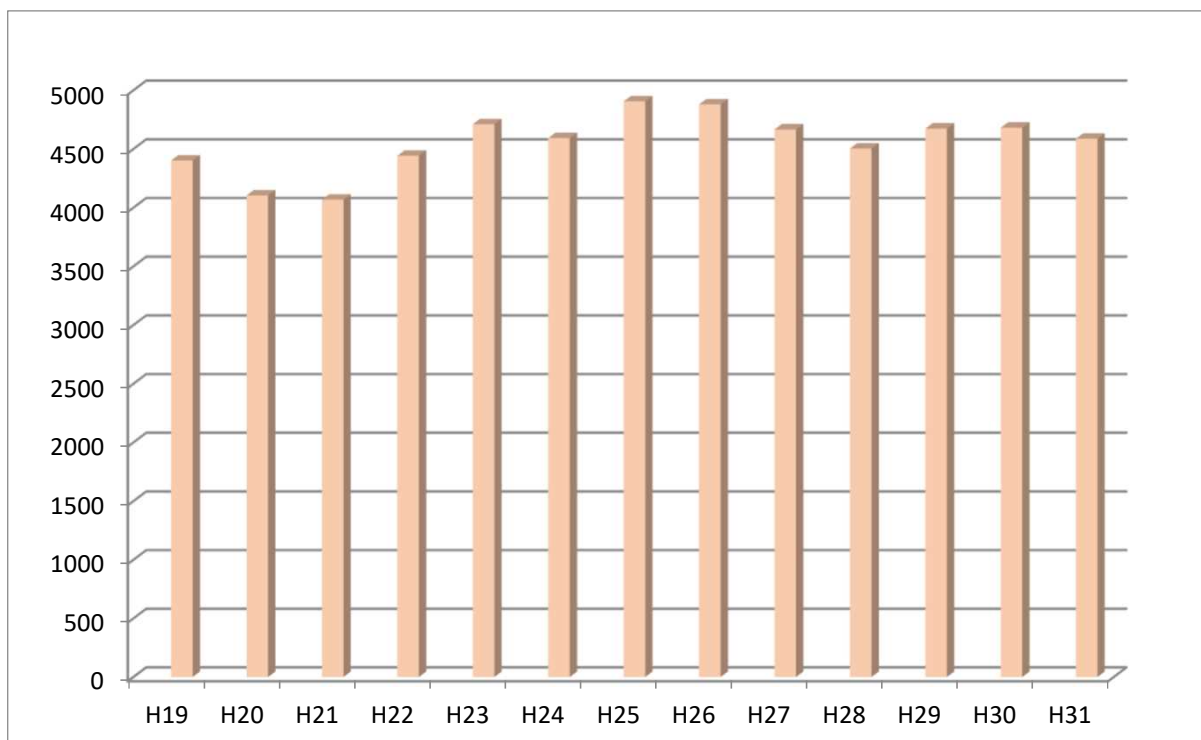
年 別	火災件数								り災棟数			死傷者		焼損面積等			損害額(千円)				り災世帯数			り 災 者 数
	建 物				林 野	車 両	そ の 他	合 計	全 損	半 損	小 損	死 者	傷 者	建 物 ・ ㎡	林 野 ・ a	車 両 ・ 台	建 物	収 容 物	そ の 他	合 計	全 損	半 損	小 損	
	全 焼	半 焼	部 分 焼	ぼ や																				
H17	11	4	5	8	14	4	17	63	15	4	21	2	5	1,692.00	57.00	5	41,034	14,444	2,721	58,199	9	3	9	51
H18	10		12	7	8	7	20	64	18	1	26	6	9	1,975.00	210.00	7	95,240	70,789	4,216	170,245	8		12	57
H19	20	3	7	14	6	4	16	70	28	6	45	7	9	3,441.00	157.00	5	116,513	44,729	10,011	171,253	14	3	25	100
H20	13	3	4	11	4	3	17	55	26	4	26	2	2	1,750.00	22.00	13	63,808	29,954	2,209	95,971	12	1	15	73
H21	5	3	9	5	5	4	12	43	6	4	15	3	6	948.00	45.00	8	49,115	11,171	1,283	61,569	3	3	10	42
H22	7	2	8	8	2	4	12	43	8	3	30	1	8	1,276.00	7.00	7	60,491	11,654	1,667	73,812	5		16	62
H23	9	1	9	12	5	3	19	58	16	2	28	3	9	1,285.00	371.00	6	36,807	11,679	3,311	51,797	5	2	17	59
H24	5	5	7	5	7	5	23	57	15	6	20	1	8	1,215.00	257.00	8	60,216	15,407	5,060	80,683	4	3	12	51
H25	12	3	4	6	9	4	32	70	19	4	19	5	8	1,715.00	146.00	10	49,902	9,240	2,437	61,579	4	1	14	59
H26	14	2	5	8	7	4	24	64	27	3	30	2	13	2,945.00	230.00	6	123,762	76,717	9,117	209,596	10	1	10	54
H27	11	2	9	7	3	3	24	59	20	3	28	5	7	1,531.00	26.00	7	55,473	12,511	1,671	69,655	8	1	16	47
H28	13	5	4	6	1	5	9	43	18	9	32	1	10	3,959.65	68.53	7	174,409	39,744	4,114	218,267	10	4	33	87
H29	8	3		6	4	1	29	51	15	5	15		2	1,317.30	538.93	3	70,330	10,240	2,447	83,017	6	3	7	34
H30	8	2	2	15	1	5	8	41	19	5	17	1	8	1,405.66	446.34	12	86,634	11,144	14,929	112,707	8	2	13	38
H31/R1	9		7	5		5	15	41	12	1	35	2	5	1,676.65	67.95	8	45,738	39,066	4,893	89,697	5		17	47

平成31年・令和元年 出火原因別火災発生件数

放火	2	その他	22
たばこ	2	(その他の内訳)	
電灯・電話等の配線	4	風呂かまど	
たき火	1	電気機器	
火入れ	2	落雷	
こんろ	2	ごみの焼却 等	
不明	6	合 計	
			41

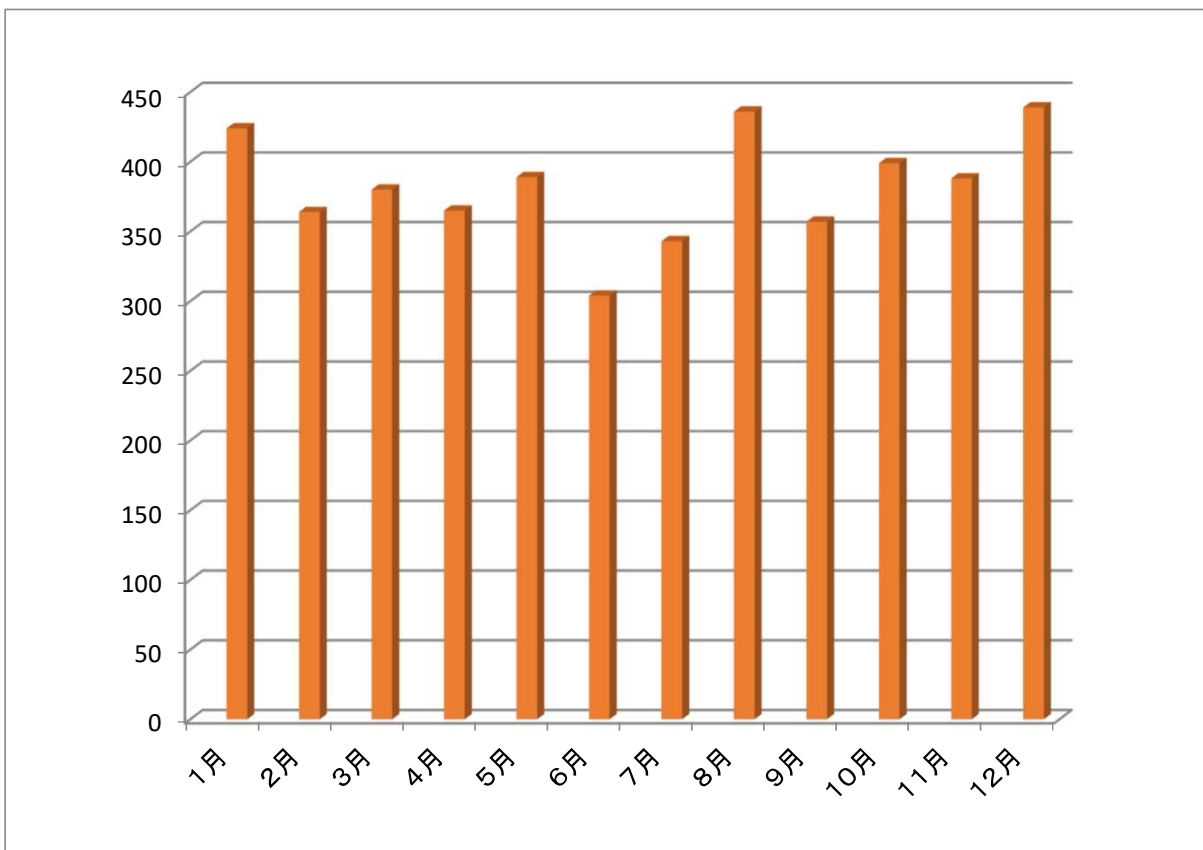
年 別 救 急 出 場 件 数

区分 年別	出場件数	不搬送件数	搬送人員	事 故 種 別													
				火災	自然災害	水難	交通	労働災害	運動競技	一般負傷	加害	自損行為	急病	そ の 他			
														転院搬送	医師搬送	資器材等	その他
H19	4,402	377	4,123	11		4	547	27	11	570	20	61	2,475	646	1		29
H20	4,104	291	3,877	3		9	414	30	16	580	16	61	2,339	614	2		20
H21	4,069	246	3,899	6		8	444	33	15	587	23	56	2,273	605	3	1	15
H22	4,443	291	4,249	3		4	478	47	13	615	21	74	2,493	668			27
H23	4,711	305	4,496	8		5	482	41	17	644	18	82	2,740	622	5	2	45
H24	4,593	321	4,347	7	1	4	446	40	12	615	25	76	2,639	681	3	1	43
H25	4,906	392	4,569	8		7	449	23	21	730	19	100	2,802	711			36
H26	4,880	354	4,586	11	1	14	482	48	24	691	30	74	2,855	617	2	1	30
H27	4,667	304	4,416	5		8	400	44	14	687	23	77	2,781	584	2	1	41
H28	4,504	339	4,225	6			387	44	24	673	27	42	2,650	618	6		27
H29	4,674	348	4,384	3		5	392	38	25	688	31	58	2,797	608	6		23
H30	4,682	338	4,385	7		15	363	39	25	700	16	45	2,867	589	2		14
H31	4,588	344	4,285	2	1	6	318	32	28	662	24	66	2,827	599	1	2	20



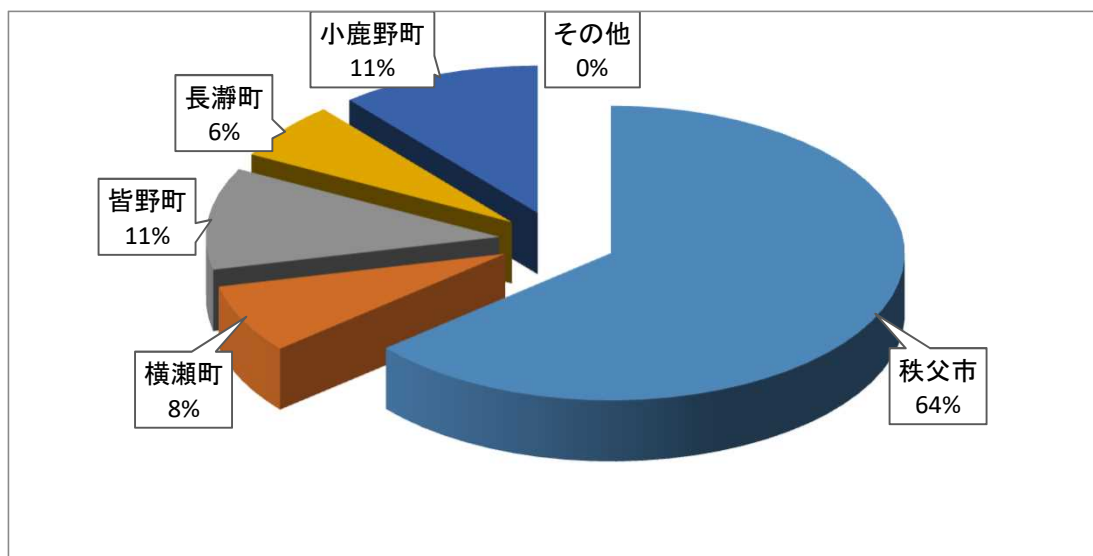
月別救急出場件数

区分 月別	出場件数	不搬送件数	搬送人員	事故種別													
				火災	自然災害	水難	交通	労働災害	運動競技	一般負傷	加害	自損行為	急病	その他			
														転院搬送	医師搬送	資器材等	その他
1月	424	35	391				28	3	2	45	2	5	288	51			
2月	364	24	347	1			26	3	2	51	1	2	229	48			1
3月	380	20	364			1	25	4		54		6	236	54			
4月	365	29	337				24	2	1	61	2	7	210	53			5
5月	389	32	369				39		3	70	3	5	220	47			2
6月	304	16	292				18	2	3	35	1	10	195	37	1		2
7月	343	24	320				25		2	59		7	203	45			2
8月	436	30	409			3	32	3	10	50	4	4	269	57		1	3
9月	357	31	330			2	24		4	50	2	3	227	44			1
10月	399	35	367	1	1		28	5		61	5	7	235	54			2
11月	388	33	355				21	7	1	63	3	6	233	53		1	
12月	439	35	404				28	3		63	1	4	282	56			2
計	4,588	344	4,285	2	1	6	318	32	28	662	24	66	2,827	599	1	2	20



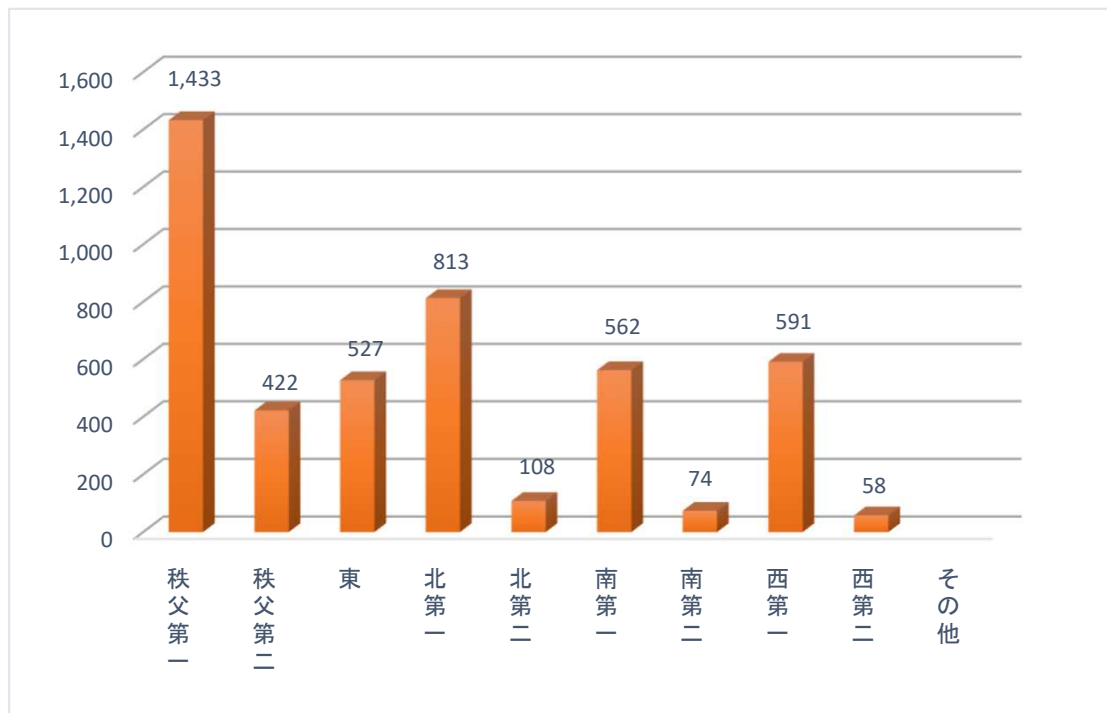
市町別救急出場件数

区分 市町別	出場件数	不搬送件数	搬送人員	事故種別													
				火災	自然災害	水難	交通	労働災害	運動競技	一般負傷	加害	自損行為	急病	その他			
														転院搬送	医師搬送	資器材等	その他
秩父市	2,931	240	2,712			3	192	20	17	422	15	51	1,782	419		2	8
横瀬町	346	30	320				35	3	1	50	3	2	243	3	1		5
皆野町	513	25	498	1	1		37	3	2	64	3	7	278	113			4
長瀬町	289	15	276			2	28	1	2	44		1	200	9			2
小鹿野町	509	34	479	1		1	26	5	6	82	3	5	324	55			1
その他																	
計	4,588	344	4,285	2	1	6	318	32	28	662	24	66	2,827	599	1	2	20



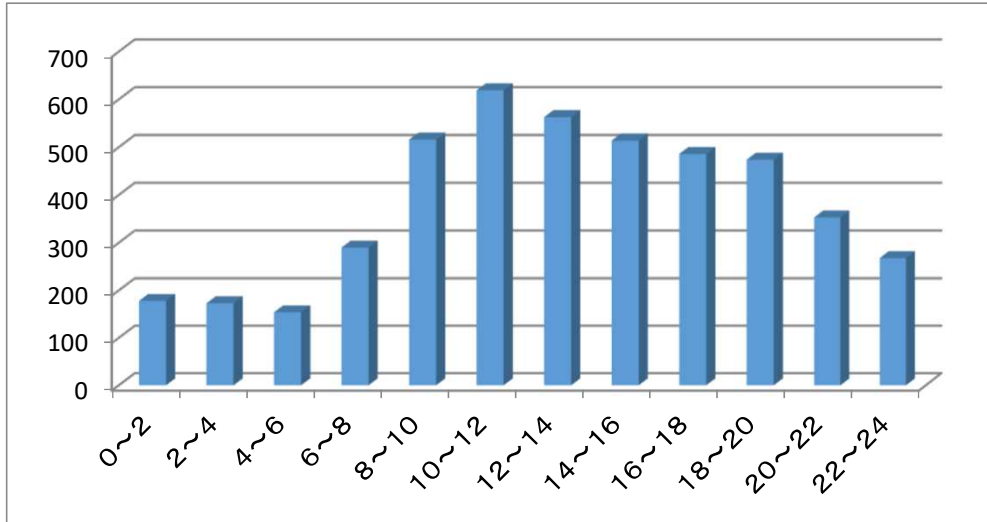
救急隊別救急出場件数

区分 救急隊別	出場件数	不搬送件数	搬送人員	事故種別													
				火災	自然災害	水難	交通	労働災害	運動競技	一般負傷	加害	自損行為	急病	その他			
														転院搬送	医師搬送	資器材等	その他
秩父第一	1,433	115	1,325				86	6	9	196	6	25	873	225	1	1	5
秩父第二	422	31	397				29	5	1	76	3	4	237	66			1
東	527	38	494				43	3	1	84	3	3	361	24			5
北第一	813	44	782	1	1	2	62	7	4	119	3	9	491	108			6
北第二	108	7	101				13		1	13		1	67	12			1
南第一	562	54	513			3	39	5	5	66	6	14	325	98			1
南第二	74	10	65				8	1	1	7		4	41	11		1	
西第一	591	40	554	1		1	27	5	5	94	3	6	396	52			1
西第二	58	5	54				11		1	7			36	3			
その他																	
計	4,588	344	4,285	2	1	6	318	32	28	662	24	66	2,827	599	1	2	20



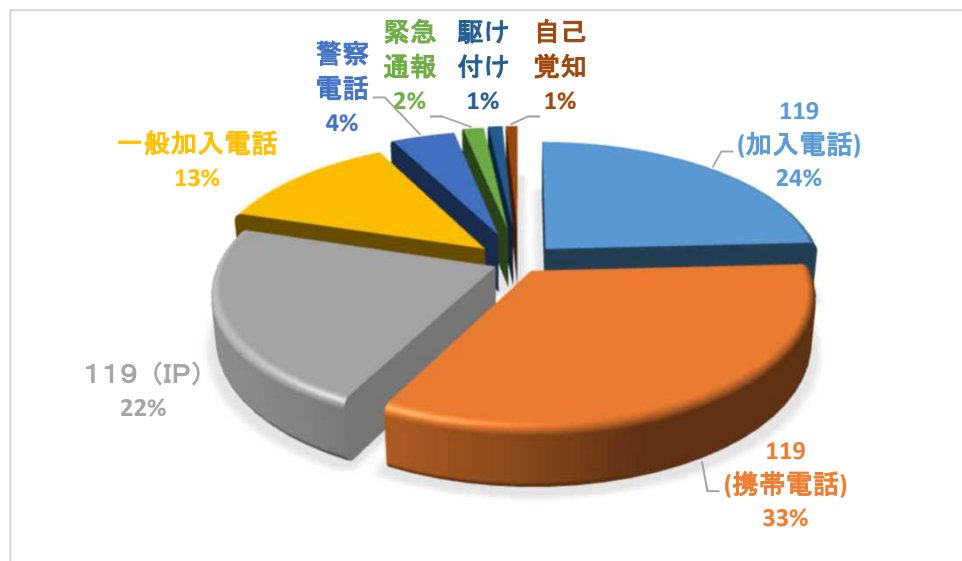
覚知時間別救急出場件数

時間	0~2	2~4	4~6	6~8	8~10	10~12	12~14	14~16	16~18	18~20	20~22	22~24	合計
件数	178	173	154	290	516	619	563	514	486	474	353	268	4,588



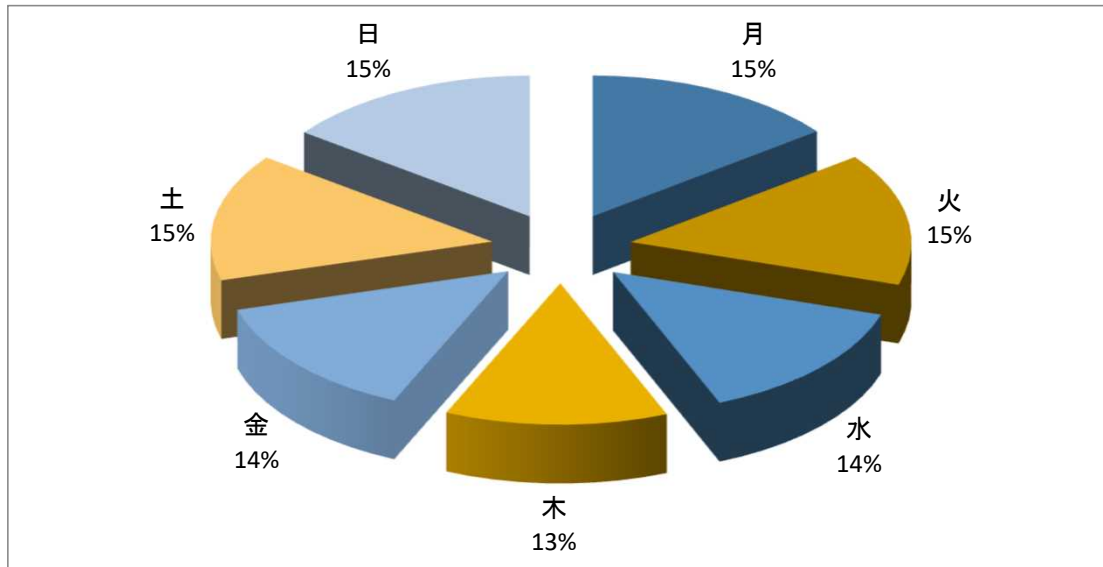
覚知別救急出場件数

覚知別	119 (加入電話)	119 (携帯電話)	119 (IP)	一般加入電話	警察電話	緊急通報	駆け付け	自己覚知	その他	合計
件数	1,109	1532	1021	579	200	66	45	36		4,588



曜日別救急出場件数

曜日	月	火	水	木	金	土	日	計
件数	674	698	639	587	640	670	680	4,588



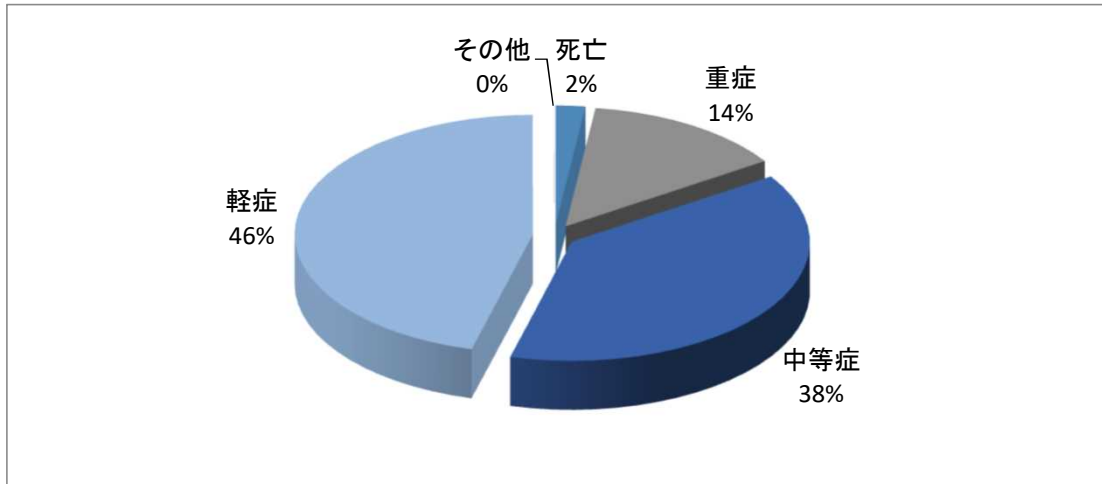
市町別出場・搬送率

市町別	秩父市	横瀬町	皆野町	長瀨町	小鹿野町	その他	合計
出場件数	2,931	346	513	289	509		4,588
搬送人員	2,712	320	498	276	479		4,285
人口	62,005	8,194	9,677	7,022	11,459		98,357
出場率	21人に1件	24人に1件	19人に1件	24人に1件	23人に1件		21人に1件
搬送率	23人に1人	26人に1人	19人に1人	25人に1人	24人に1人		23人に1人

※人口基準日は令和2年1月1日現在 (率の小数点以下は四捨五入)

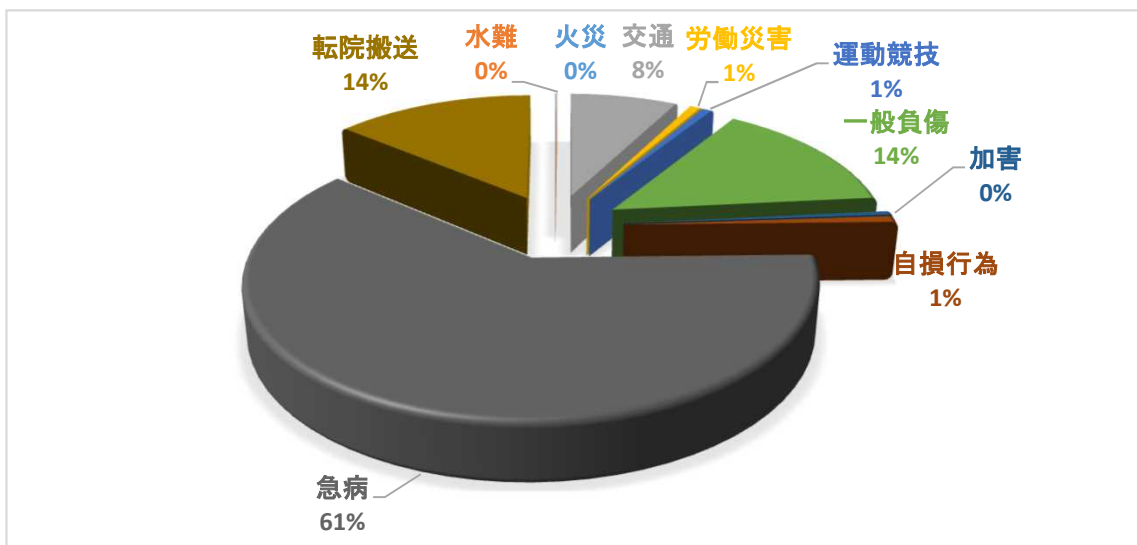
程 度 別 ・ 男 女 別 搬 送 人 員

区 分	死亡	重症	中等症	軽症	その他	計	
人 員	86	590	1,644	1,964	1	4,285	
男 女 別	男	45	299	861	1,049	1	2,255
	女	41	291	783	915		2,030



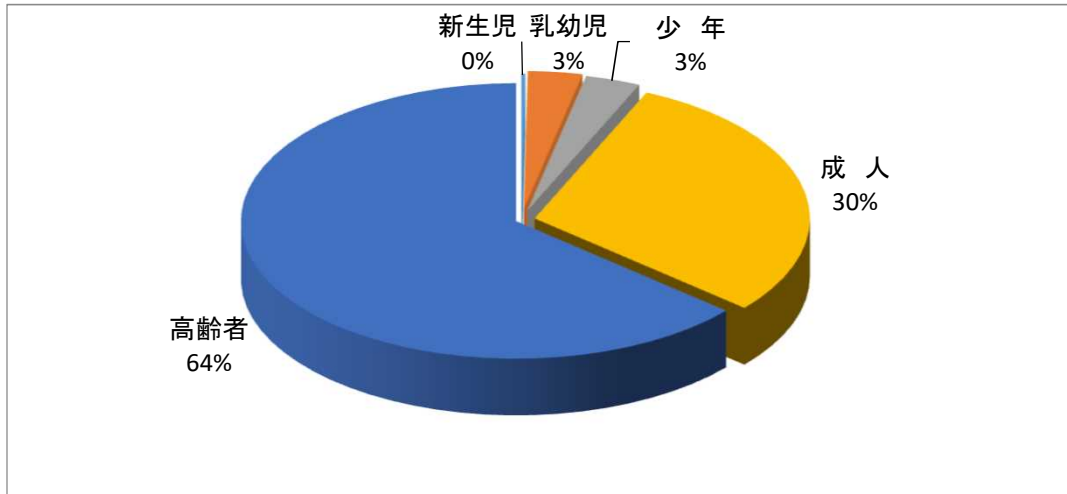
事 故 種 別 ・ 男 女 別 搬 送 人 員

種 別	火災	水難	交通	労働災害	運動競技	一般負傷	加害	自損行為	急病	転院搬送	計
人 員	3	2	321	31	29	617	20	33	2,633	596	4,285
男 女 別	男	2	210	28	20	283	15	18	1,359	319	2,255
	女	1	111	3	9	334	5	15	1,274	277	2,030



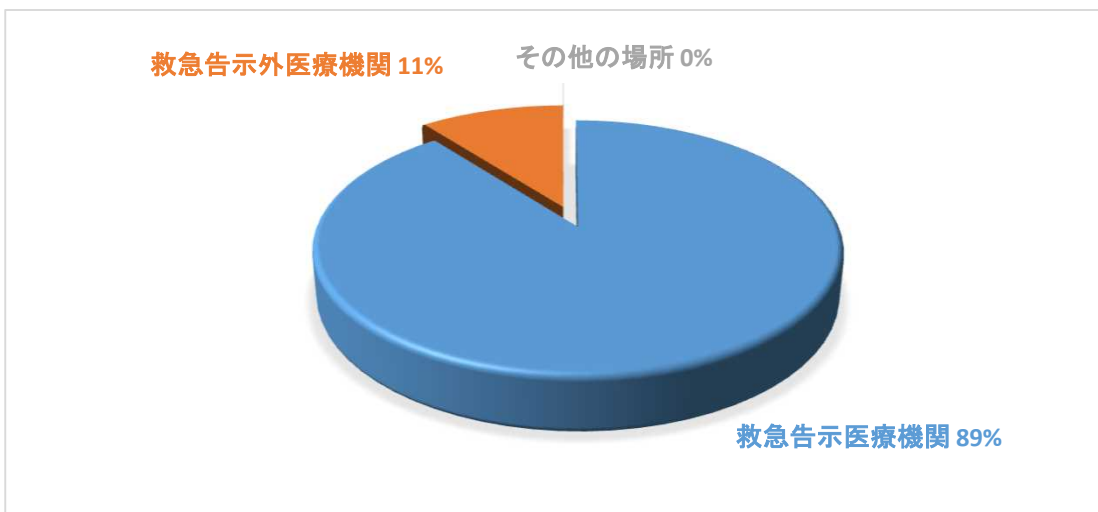
年 齢 区 分 ・ 男 女 別 搬 送 人 員

区 分	新生児	乳幼児	少 年	成 人	高 齢 者	計	
人 員	10	137	139	1,266	2,733	4,285	
男女別	男	3	86	82	753	1,331	2,255
	女	7	51	57	513	1,402	2,030



救 急 告 示 医 療 機 関 等 搬 送 人 員

区 分	計	内 訳			
		急病	交通	一般負傷	その他
救急告示医療機関	3,833	2,447	290	530	566
救急告示外医療機関	451	186	31	87	147
その他の場所	1				1
計	4,285	2,633	321	617	714

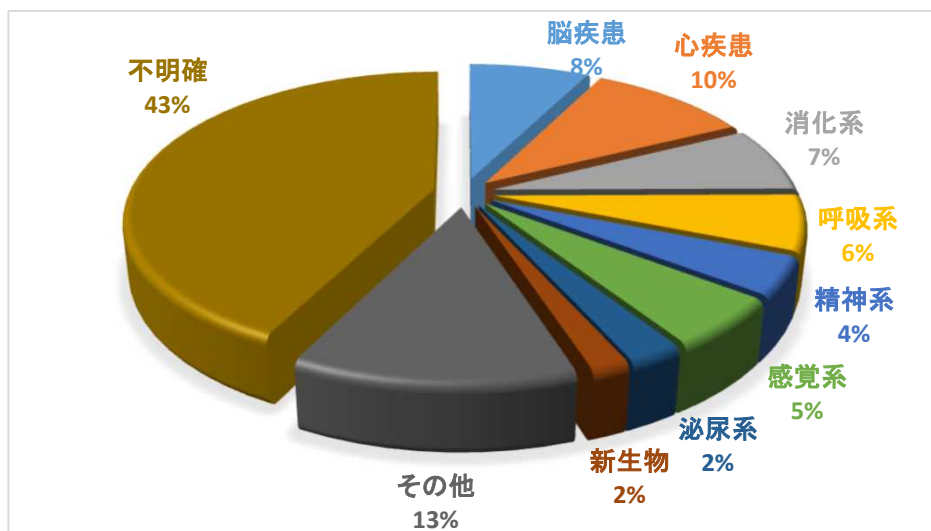


急病にかかる疾病分類・傷病程度別搬送人員

区分	分類 程度別	循環系		消化器系	呼吸器系	精神系	感覚系	泌尿器系	新生物	その他	不明確	計
		脳疾患	心疾患									
新生児	死亡症											
	重症											
	中等症											
	軽症その他											
	計											
乳幼児	死亡症											
	重症			1								1
	中等症			1			1				6	8
	軽症その他			3	1		2	1		4	70	81
	計			5	1		3	1		4	76	90
少年	死亡症											
	重症		1									1
	中等症				2		1			2	7	12
	軽症その他				3	4	7			5	27	46
	計		1		5	4	8			7	34	59
成人	死亡症	1	11									12
	重症	17	8	6	1	1		1	2	7	9	52
	中等症	19	16	26	6	12	9	4	8	27	67	194
	軽症その他	3	8	25	13	74	40	27		82	180	452
	計	40	43	57	20	87	49	32	10	116	256	710
高齢者	死亡症		54	1					1		4	60
	重症	65	58	8	16		2		11	21	38	219
	中等症	83	70	80	89	2	27	14	16	91	299	771
	軽症その他	10	41	39	32	18	56	17	7	91	413	724
	計	158	223	128	137	20	85	31	35	203	754	1,774
計	死亡症	1	65	1					1		4	72
	重症	82	67	15	17	1	2	1	13	28	47	273
	中等症	102	86	107	97	14	38	18	24	120	379	985
	軽症その他	13	49	67	49	96	105	45	7	182	690	1,303
	計	198	267	190	163	111	145	64	45	330	1,120	2,633

急病にかかる疾病分類別搬送人員

区分	脳疾患	心疾患	消化系	呼吸系	精神系	感覚系	泌尿系	新生物	その他	不明確	計
人員	198	267	190	163	111	145	64	45	330	1,120	2,633



医療機関別・事故種別・程度別搬送人員

区分	種別 病院名	火災	自然災害	水難	交通	労働災害	運動競技	一般負傷	加害	自損行為	急病	その他	計	死亡	重症	中等症	軽症	その他	男性	女性	
管内	公立 秩父市立病院	1		1	98	4	8	204	4	9	989	78	1,396	36	82	478	800		714	682	
	公立 小鹿野中央病院				18	1		35	2		116	2	174	6	16	69	83		82	92	
	私的病医院 皆野病院	1		1	94	6	11	139	10	10	673	17	962	26	40	319	577		526	436	
	私的病医院 秩父病院				54	2	2	94	3	5	421	35	616	14	31	210	361		325	291	
	私的病医院 秩父第一病院				1			6		1	42	5	55	2	12	26	15		28	27	
管内	国立病院 群馬大学医学部附属病院											1	1			1				1	
	国立病院 西埼玉中央病院											1	1			1				1	
	国立病院 防衛医科大学校病院					1						1	2			2			2		
	公立・公的病医院 ドクターヘリ(群馬)							1			6		7		6	1			5	2	
	公立・公的病医院 伊勢崎市民病院											1	1			1				1	
	公立・公的病医院 熊谷総合病院											4	4			4			1	3	
	公立・公的病医院 群馬県立心臓血管センター											1	1			1			1		
	公立・公的病医院 公立藤岡総合病院											1	1	2		1		1	1	1	
	公立・公的病医院 榑原記念病院												1	1		1				1	
	公立・公的病医院 埼玉メディカルセンター												1	1		1			1		
	公立・公的病医院 小川赤十字病院											2	1	3		2	1		1	2	
	公立・公的病医院 深谷赤十字病院	1			12	3		16	1	6	65	18	122	1	45	70	6		70	52	
	管内	私立病院 ドクターヘリ(埼玉)				8	9	1	12			35	1	66		57	9			49	17
		私立病院 羽生総合病院											4	4		3	1			1	3
		私立病院 関東脳神経外科病院							1			17	41	59		18	39	2		40	19
私立病院 戸田中央総合病院												2	2			2			2		
私立病院 埼玉よりい病院					1			3			1	3	8		4	2	2		3	5	
私立病院 埼玉医科大学国際医療センター					2	1		8		1	51	112	175		57	103	15		104	71	
私立病院 埼玉医科大学総合医療センター						1		3			2	11	17		9	7	1		8	9	
私立病院 埼玉医科大学病院								5			24	95	124		18	80	26		52	72	
私立病院 埼玉成恵会病院					1	1		1				2	5		1	3	1		3	2	
私立病院 埼玉石心会病院												5	5		2	3			3	2	
私立病院 自治医科大学附属さいたま医療センター												5	5		1	4			1	4	
私立病院 自治医科大学附属病院												1	1			1			1		
私立病院 新久喜総合病院												1	1				1			1	
私立病院 笛吹中央病院					1							1	2			2			1	1	
私立病院 武蔵村山病院								1					1				1		1		
私立病院 武蔵台病院											4	4		2	2				4		
私立病院 本庄総合病院								2			1	3			2	1		1	2		

医療機関別・事故種別・程度別搬送人員

区分	病院名	種別												計	死亡	重症	中等症	軽症	その他	男性	女性		
		火災	自然災害	水難	交通	労働災害	運動競技	一般負傷	加害	自損行為	急病	その他											
管内 救急告示以外	私的病院																						
	秩父生協病院									1				17		18	1	1	8	8	8	10	
	本強矢整形外科病院					21	1	4	73					17	20	136		110	23	3		57	79
	あいおいクリニック													1		1				1			1
	あさひ診療所													1		1				1		1	
	あらいクリニック													2		2				2		2	
	つむぎ診療所													3		3				3			3
	岡部医院					10				5				3		18		1	2	15		11	7
	加藤クリニック									2						2				2		2	
	岩田産婦人科医院													4		4			3	1			4
	酒井耳鼻咽喉科医院													2		2				2			2
	私的診療所													1		1				1			1
	松田医院													1		1				1			1
	松本クリニック													3		3		2	1			3	
	石塚クリニック													1		1			1				1
	大谷津医院													2		2				2		1	1
	竹越医院													1		1				1			1
	秩父郡市医師会休日診療所													1		1				1			1
	秩父脳外科内科クリニック						1			6				4		11				11		5	6
	中村外科医院													1		1			1				1
田口歯科クリニック															1				1			1	
堤医院(道生)															2				2		1	1	
管外	国立																						
	国立病院機構村山医療センター															1			1			1	
	公立																						
	群馬県立小児医療センター															1			1				1
	埼玉県立循環器・呼吸器病センター													117	114	231		68	150	13		133	98
	埼玉県立小児医療センター													2		2			2				2
	私的病院																						
上武病院															1			1			1		
西熊谷病院															1			1				1	
東松山病院															1			1				1	
藤間病院															1			2			1	1	
飯能靖和病院															1			1				1	
狭山ヶ丘病院															1			1				1	
他	その他の場所(県内)														1					1		1	
合計		3		2	321	31	29	617	20	33	2,633	596			4,285	86	590	1,644	1,964	1	2,255	2,030	

依頼医療機関別転院搬送人員

秩父市立病院(171)

管内	秩父病院	5
	皆野病院	3
	本強矢整形外科病院	2
	秩父市立病院	1
	秩父第一病院	1
	管内	
管外	埼玉医科大学国際医療センター	56
	埼玉県立循環器・呼吸器病センター	35
	埼玉医科大学病院	31
	関東脳神経外科病院	10
	深谷赤十字病院	4
	埼玉石心会病院	4
	武蔵台病院	4
	自治医科大学附属さいたま医療センター	3
	埼玉医科大学総合医療センター	2
	戸田中央総合病院	2
	熊谷総合病院	1
	埼玉よりい病院	1
	上武病院	1
	群馬県立小児医療センター	1
	群馬大学医学部附属病院	1
	榊原記念病院	1
	群馬県立心臓血管センター	1
	小川赤十字病院	1

管外	埼玉医科大学国際医療センター	21
	埼玉県立循環器・呼吸器病センター	12
	埼玉医科大学病院	10
	関東脳神経外科病院	8
	深谷赤十字病院	2
	埼玉医科大学総合医療センター	1
	飯能靖和病院	1
	ドクターヘリ(埼玉)	1
	伊勢崎市民病院	1
	西埼玉中央病院	1
	管外	

小鹿野中央病院(36)

管内	秩父市立病院	6	
	皆野病院	5	
	秩父病院	4	
管外	埼玉県立循環器・呼吸器病センター	7	
	埼玉医科大学国際医療センター	4	
	埼玉医科大学病院	3	
	関東脳神経外科病院	2	
	深谷赤十字病院	1	
	国立病院機構村山医療センター	1	
	埼玉医科大学総合医療センター	1	
	埼玉成恵会病院	1	
	自治医科大学附属病院	1	
	管外		

皆野病院(107)

管内	秩父市立病院	7
	本強矢整形外科病院	5
	秩父病院	1
	小鹿野中央病院	1
管外	埼玉県立循環器・呼吸器病センター	30
	埼玉医科大学国際医療センター	13
	埼玉医科大学病院	11
	関東脳神経外科病院	10
	深谷赤十字病院	9
	羽生総合病院	4
	自治医科大学附属さいたま医療センター	2
	埼玉医科大学総合医療センター	2
	熊谷総合病院	2
	埼玉よりい病院	2
	笛吹中央病院	1
	埼玉成恵会病院	1
	新久喜総合病院	1
	埼玉メディカルセンター	1
	公立藤岡総合病院	1
	防衛医科大学校病院	1
西熊谷病院	1	
その他の場所(県内)	1	

岩田産婦人科医院(27)

管外	埼玉医科大学病院	22
	埼玉医科大学総合医療センター	5

秩父第一病院(16)

管内	秩父市立病院	4
	秩父病院	2
	本強矢整形外科病院	1
管外	埼玉医科大学病院	3
	埼玉医科大学国際医療センター	3
	埼玉県立循環器・呼吸器病センター	2
	埼玉石心会病院	1

秩父生協病院(15)

管内	秩父市立病院	5
	秩父病院	2
	皆野病院	1
	本強矢整形外科病院	1
管外	埼玉医科大学国際医療センター	3
	埼玉県立循環器・呼吸器病センター	3

秩父脳外科内科クリニック(13)

管内	秩父市立病院	1
管外	関東脳神経外科病院	8
	埼玉医科大学国際医療センター	3
	埼玉県立循環器・呼吸器病センター	1

あいおいクリニック(10)

管内	秩父病院	8
管外	関東脳神経外科病院	2

秩父病院(94)

管内	秩父市立病院	22
	本強矢整形外科病院	9
	秩父第一病院	3
	皆野病院	1
	小鹿野中央病院	1

蓮沼医院(9)

管内	秩父市立病院	2
	秩父病院	1
	本強矢整形外科病院	1
管外	埼玉県立循環器・呼吸器病センター	5

本間医院(8)

管内	秩父市立病院	4
	秩父病院	1
	皆野病院	1
管外	埼玉県立循環器・呼吸器病センター	2

本強矢整形外科病院(6)

管内	秩父市立病院	3
	秩父病院	3

秩父郡市医師会休日診療所(5)

管内	皆野病院	2
管外	埼玉医科大学病院	3

久喜医院(5)

管内	秩父市立病院	2
管外	埼玉医科大学病院	2
	埼玉医科大学国際医療センター	1

長瀬医新クリニック(5)

管内	秩父市立病院	1
管外	埼玉医科大学国際医療センター	2
	埼玉医科大学病院	1
	熊谷総合病院	1

水野医院(5)

管内	秩父市立病院	1
	秩父病院	1
	本強矢整形外科病院	1
管外	埼玉医科大学国際医療センター	1
	埼玉県立循環器・呼吸器病センター	1

横田内科呼吸器科クリニック(5)

管内	秩父市立病院	1
	秩父病院	1
管外	埼玉県立循環器・呼吸器病センター	3

原医院(4)

管外	埼玉医科大学国際医療センター	1
	埼玉県立循環器・呼吸器病センター	3

高橋内科クリニック(4)

管内	秩父病院	1
	皆野病院	1
管外	埼玉県立循環器・呼吸器病センター	2

南須原医院(4)

管内	秩父市立病院	1
	皆野病院	1
管外	埼玉県立循環器・呼吸器病センター	2

大谷津医院(3)

管内	秩父市立病院	1
	秩父病院	2

つちはし眼科内科クリニック(3)

管外	埼玉医科大学病院	3
----	----------	---

鈴木内科眼科クリニック(3)

管内	秩父市立病院	1
管外	埼玉医科大学病院	2

みなこのハートクリニック(2)

管外	埼玉医科大学国際医療センター	2
----	----------------	---

あらいクリニック(2)

管内	秩父病院	1
管外	埼玉医科大学病院	1

秩父市大滝国民健康保険診療所(6)

管内	秩父市立病院	5
管外	埼玉県立循環器・呼吸器病センター	1

松本クリニック(6)

管内	秩父市立病院	3
管外	埼玉医科大学病院	2
	埼玉医科大学国際医療センター	1

クリニック公園ばし(2)

管内	秩父市立病院	1
管外	埼玉県立循環器・呼吸器病センター	1

近藤医院(2)

管内	秩父市立病院	1
	秩父病院	1

健生堂医院(2)

管外	関東脳神経外科病院	1
	埼玉県立循環器・呼吸器病センター	1

荒船医院(2)

管内	秩父病院	1
管外	埼玉医科大学国際医療センター	1

清水病院(2)

管内	皆野病院	2
----	------	---

石塚クリニック(2)

管内	秩父第一病院	1
管外	埼玉県立循環器・呼吸器病センター	1

金子医院(1)

管外	深谷赤十字病院	1
----	---------	---

上吉田医院(1)

管外	埼玉県立循環器・呼吸器病センター	1
----	------------------	---

石塚内科胃腸科医院(1)

管内	秩父市立病院	1
----	--------	---

荻原医院(1)

管外	埼玉県立循環器・呼吸器病センター	1
----	------------------	---

吉田歯科クリニック荒川診療所(1)

管外	埼玉医科大学病院	1
----	----------	---

みなこの整形外科医院(1)

管内	秩父市立病院	1
----	--------	---

井上医院(1)

管内	秩父市立病院	1
----	--------	---

あさひ診療所(1)

管内	秩父市立病院	1
----	--------	---

大友内科医院(1)

管外	深谷赤十字病院	1
----	---------	---

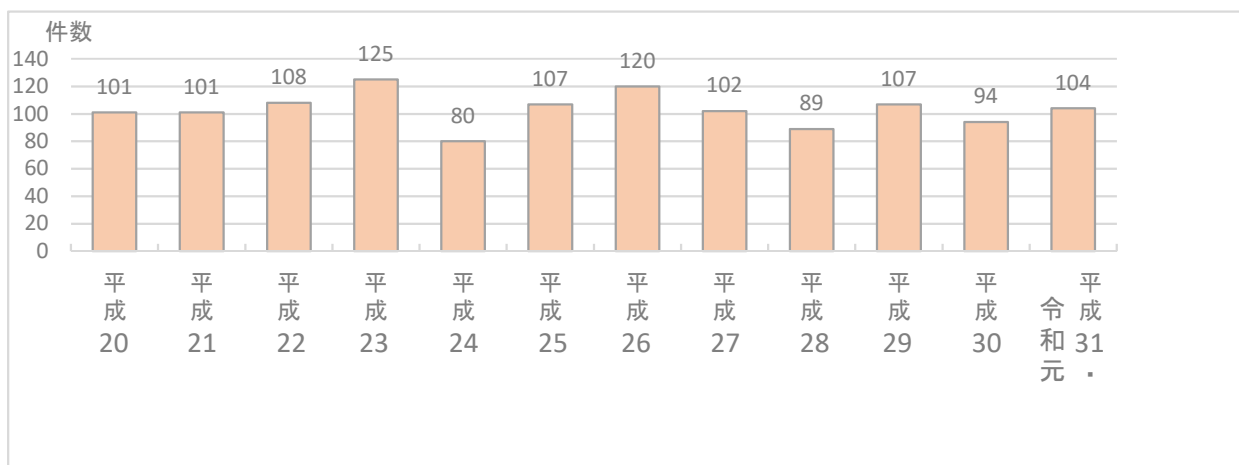
内田医院(1)

管内	秩父市立病院	1
----	--------	---

※出場件数と人員で一致しない理由は、転院搬送で出場し、不搬送があるため。

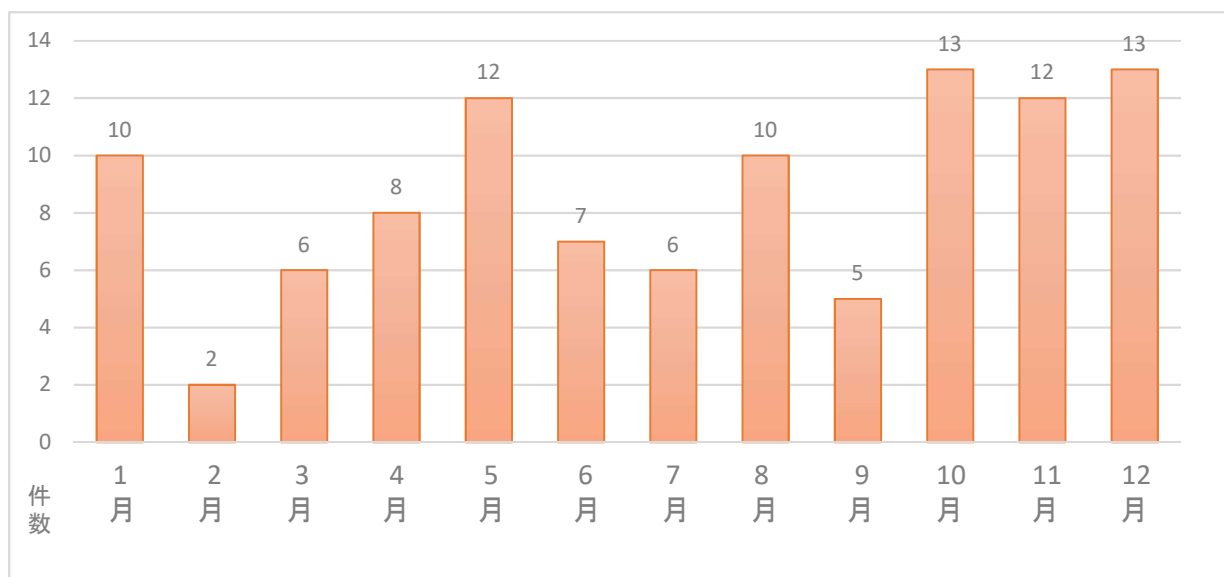
年 別 救 助 活 動 状 況

種別 年別	発生 件数	救助 人員	事 故 種 別									
			火 災	交通 事故	水難 事故	自然 災害	機械に よる 事故	建物等 による 事故	ガス及 び酸欠 事故	破裂 事故	その他	
											山岳	その他
平成20	101	101	5	29	7			4	4		24	28
平成21	101	69	8	26	5		3	3	6		25	25
平成22	108	68	7	32	3	1	4	3	1		30	27
平成23	125	67	7	36	6		10	1			18	47
平成24	80	57	4	18	4		5	2			23	24
平成25	107	84	2	25	7		1	4			43	25
平成26	120	96	2	33	12	6	2	2	1		37	25
平成27	102	76	4	24	8		9	5	3		27	22
平成28	89	60	3	28	1		5	7	4		23	18
平成29	107	88	2	26	6		2	15	1		36	19
平成30	94	77	1	14	14		2	5			37	21
平成31・令和元	104	97	1	27	5	3	4	5	1		27	31



月 別 救 助 発 生 件 数

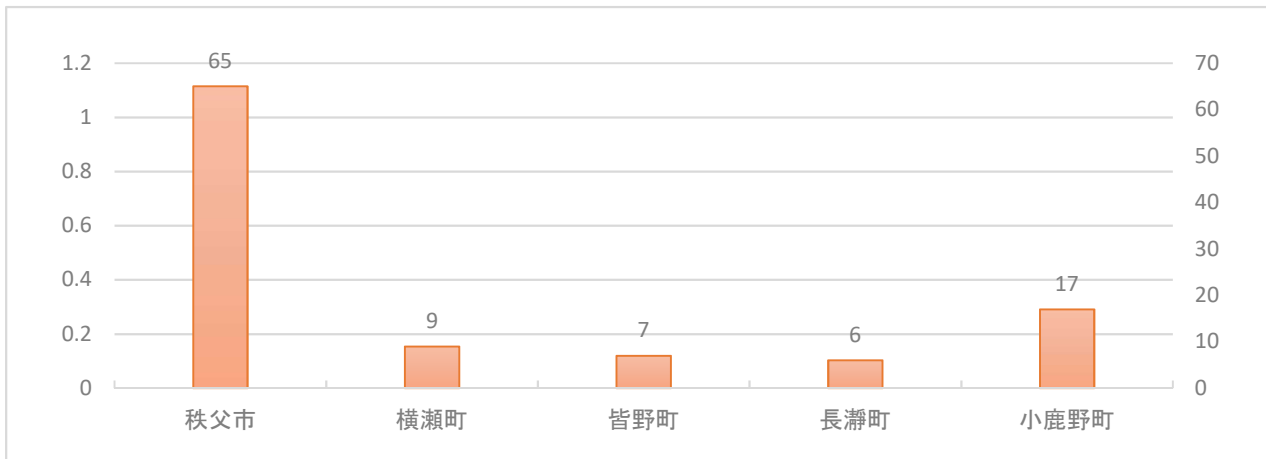
月	1月	2月	3月	4月	5月	6月	7月	8月	9月	10月	11月	12月	計
件数	10	2	6	8	12	7	6	10	5	13	12	13	104



市町別救助発生件数

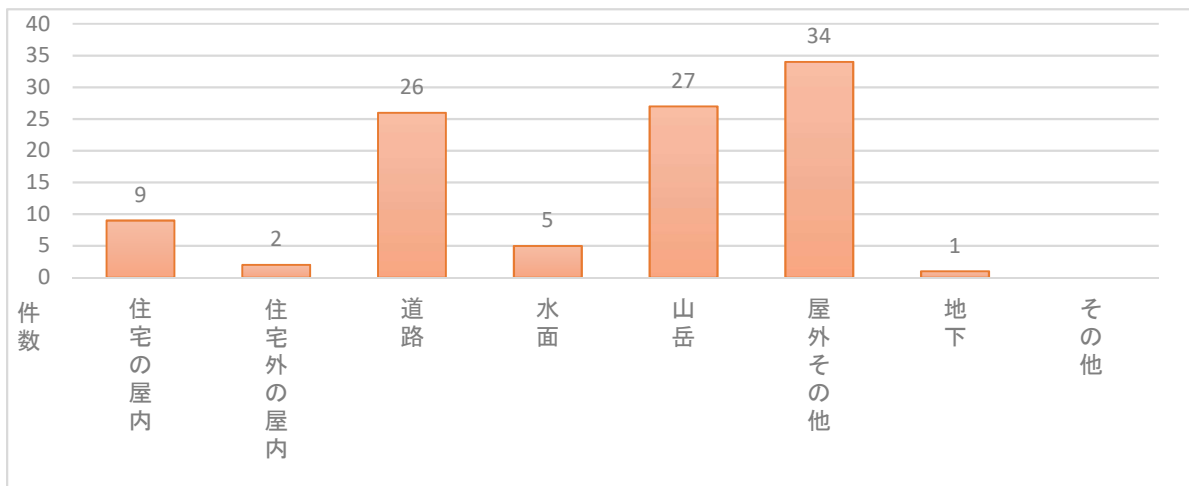
(単位:件)

区分 市町別	発生 件数	救 助 人 員	程 度 別					事 故 種 別										
			死 亡	重 傷	中 等 症	軽 傷	そ の 他	火 災	事 故	交 通 事 故	水 難 事 故	自 然 災 害	事 故	よ る 機 械 に よ る 事 故	建 物 等 に よ る 事 故	事 故	び 酸 欠 及 び ガ ス 事 故	破 裂 事 故
秩父市	65	61	11	4	11	14	21	1	17	2	2	3	4					36
横瀬町	9	8	1	2	1	3	1		3			1						5
皆野町	7	5		1	2	1	1		3		1					1		2
長瀬町	6	5			1	3	1		2	1			1					2
小鹿野町	17	18	1	7	3	4	3		2	2								13
計	104	97	13	14	18	25	27	1	27	5	3	4	5	1				58



事故発生場所別救助件数

区分	住宅の屋内	住宅外の屋内	道路	水面	山岳	屋外その他	地下	その他	計
件数	9	2	26	5	27	34	1		104



ドクターヘリ出場要請状況

事故種別						
急病	交通	一般負傷	転院搬送	労働災害	火災	自損行為
66	14	25		9		
運動競技	その他	計				
1		115				

事故発生場所						
秩父市	小鹿野町	皆野町	長瀬町	横瀬町	管外	計
72	19	15	2	7		115

使用ヘリポート						
秩父防災基地	聖地公園	取方イベント広場	影森河川敷	金崎ヘリポート	秩父病院	両神HP
5	36	14	6	9	4	5
自治セミナーハウス	滝沢園地	その他	計			
2	1	1	83			

搬送先				
埼玉医科大学 国際医療センター	埼玉医科大学 総合医療センター	深谷赤十字病院	埼玉赤十字病院	
37	25	8	1	
前橋赤十字病院	秩父病院	救急車で搬送 (ヘリ搬送なし)	計	
2	1	9	83	

防災ヘリ出場要請状況

事故種別				
火災	救急	救助	その他	計
1		9	2	12

事故発生場所						
秩父市	皆野町	長瀬町	横瀬町	小鹿野町	その他	計
6				6		12

使用ヘリポート						
秩父防災基地	影森河川敷	取方HP	使用なし(活動有)	使用なし(活動無)	その他	計
6	3		2	4		15

※ 1 事案に2か所ヘリポートを使用する事案があるため、事故種別・発生場所の数値と一致しない。